

# ERZURUM DEPREM İSTASYONU KURULUŞ RAPORU



**B.Ü. KANDİLLİ RASATHANESİ  
ve  
DEPREM ARAŞTIRMA ENSTİTÜSÜ**

***SİSMOLOJİ SERVİSİ***

26 Eylül 2003  
ERZURUM

## ERZURUM DEPREM İSTASYONU

Erzurum iline yaklaşık 13 km. uzaklıkta Süt Evler mevkiinde kurulu TT ait Erzurum R/L istasyonu sınırları içine kurulmuştur. Deprem istasyonuna Kars-Ağrı yolu üzerinden, Süt Evler mahallesinden gidilmektedir.

Erzurum Deprem İstasyonu





Koordinatlar:  $39^{\circ} 54.323'N - 41^{\circ} 21.743'E$  h= 2400 m.

$39.905^{\circ} N - 41.362^{\circ} E$

Zemin: Metamorfik- Kireçtaşı

Deprem istasyonunun R/L istasyonunun dış koruma çitlerinin iç kısmındadır. Rüzgara karşı son derece korunaklı ve güneye cepheli olarak kurulmuştur.



İstasyon yerinin seçiminde, bölgenin topografik yapısı ve yoğun geçen kış şartlarının kar tutma özellikleri de dikkate alınmıştır.

Deprem istasyonunun bulunduğu yer oldukça sağlam ve sertleşmiş kireçtaşı birimlerinden oluşmaktadır.



### Alt Yapı çalışmaları

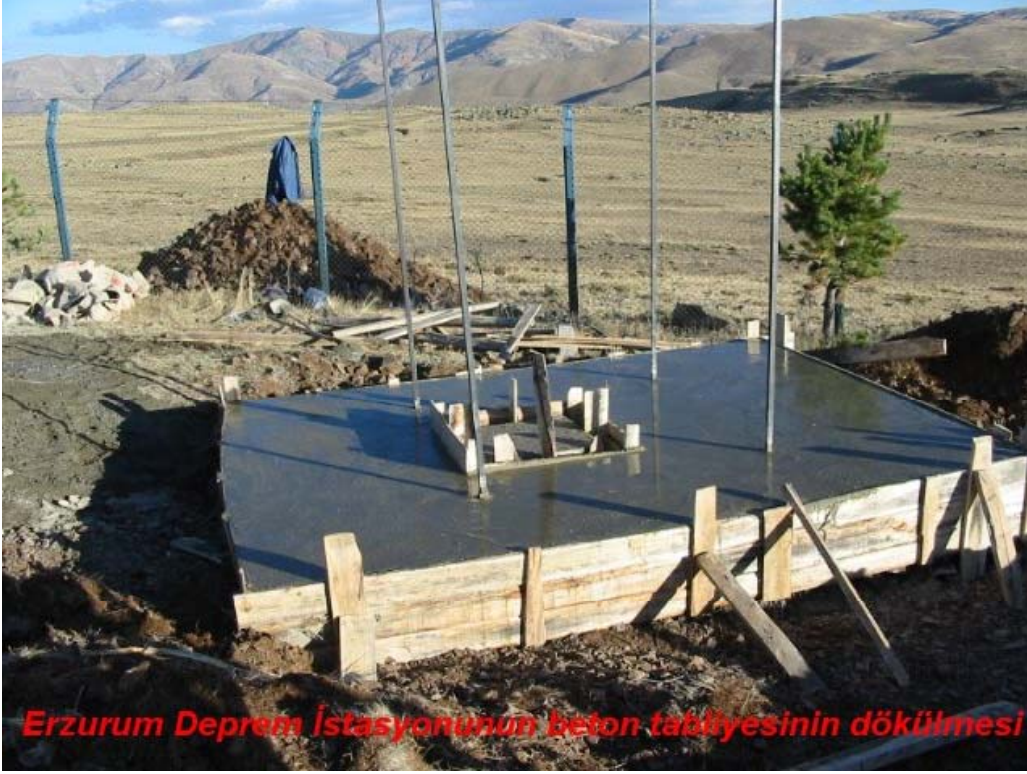
Önce deprem istasyonunun kurulacağı alan seçilmiş ve iş makinası ile tesfiyesi yapılmıştır.



İstasyonun temel tabliyesi için kalıp yapılmış demir sargı ile taban güçlendirilmiştir.



Beton tabliyenin dökülmesi



Sismometre pilyesinin istasyon temelinden bağımsız olarak yapılması



Deprem istasyonunun dökülmüş beton tabliyesi



Konteyner'in taşınması



Konteyner'ın beton tabliye üzerine yerleştirilmesi çalışması



Telefon kablo hattının yer altından geçmesi için gerekli kazı çalışması



İstasyona yeraltından getirilen 220 V.'luk elektrik hattının ve data hattının R/L binasına girişi



Sismometre pilyesinden görünüm



Deprem istasyonunun yöredeki yoğun kış şartları ve rüzgara karşı dayanıklı olması için tüm cephelerini saracak şekilde demir kuşakla şeklindeki gibi tabanlarından sabitlenmiştir.



Aynı zamanda tavan kısmından da çapraz olarak kaynaklanmış ve sabitlenmiştir.



Deprem istasyonunun ısı izolasyonunun sađlanması için mob'un beton tabliye ile olan bađlantısı sikonlanmıř ve 2. bir beton ile mukavemetlendirilmiřtir. Daha sonra evre dzenlenmesi yapılmıř ve binanın etrafı tesfiyelendirilmiřtir.

