

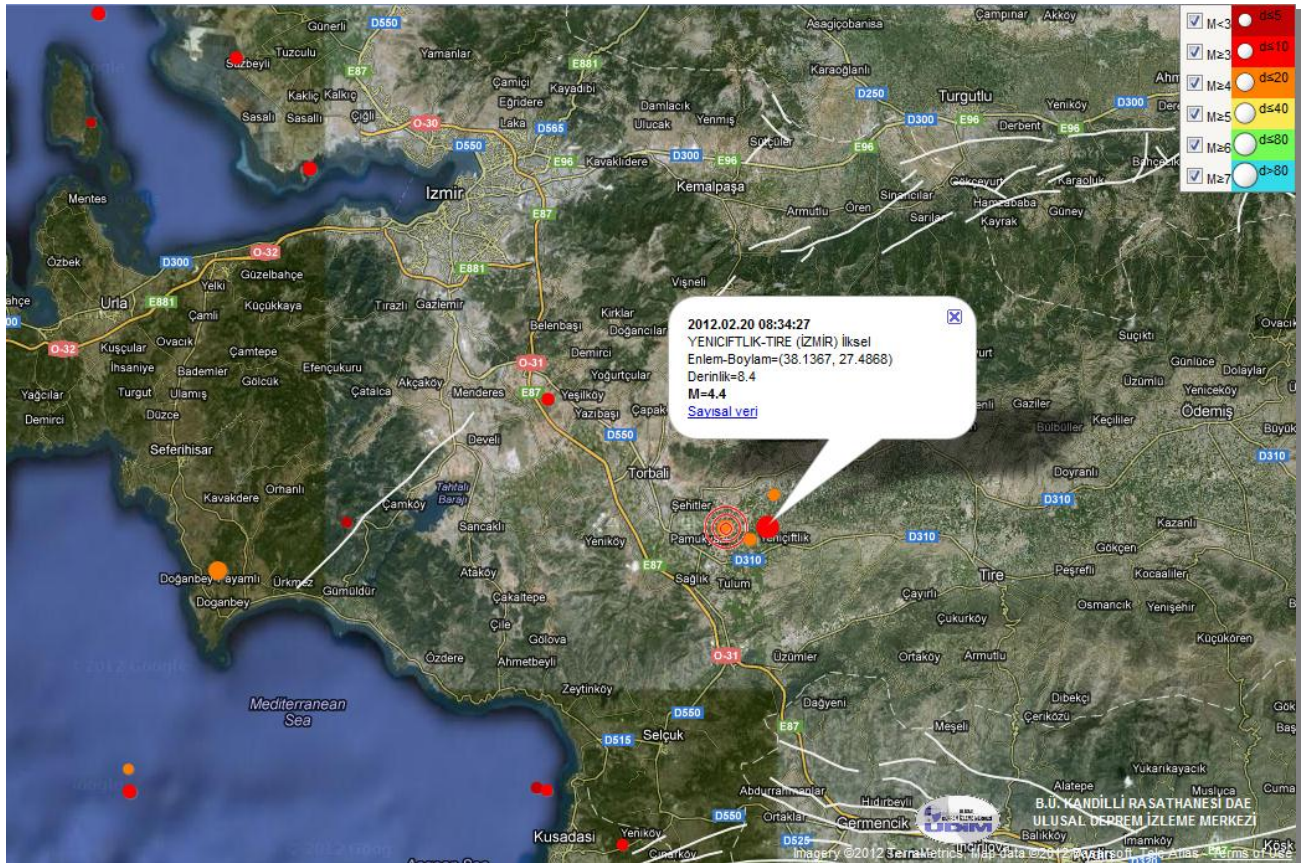
## ULUSAL DEPREM İZLEME MERKEZİ

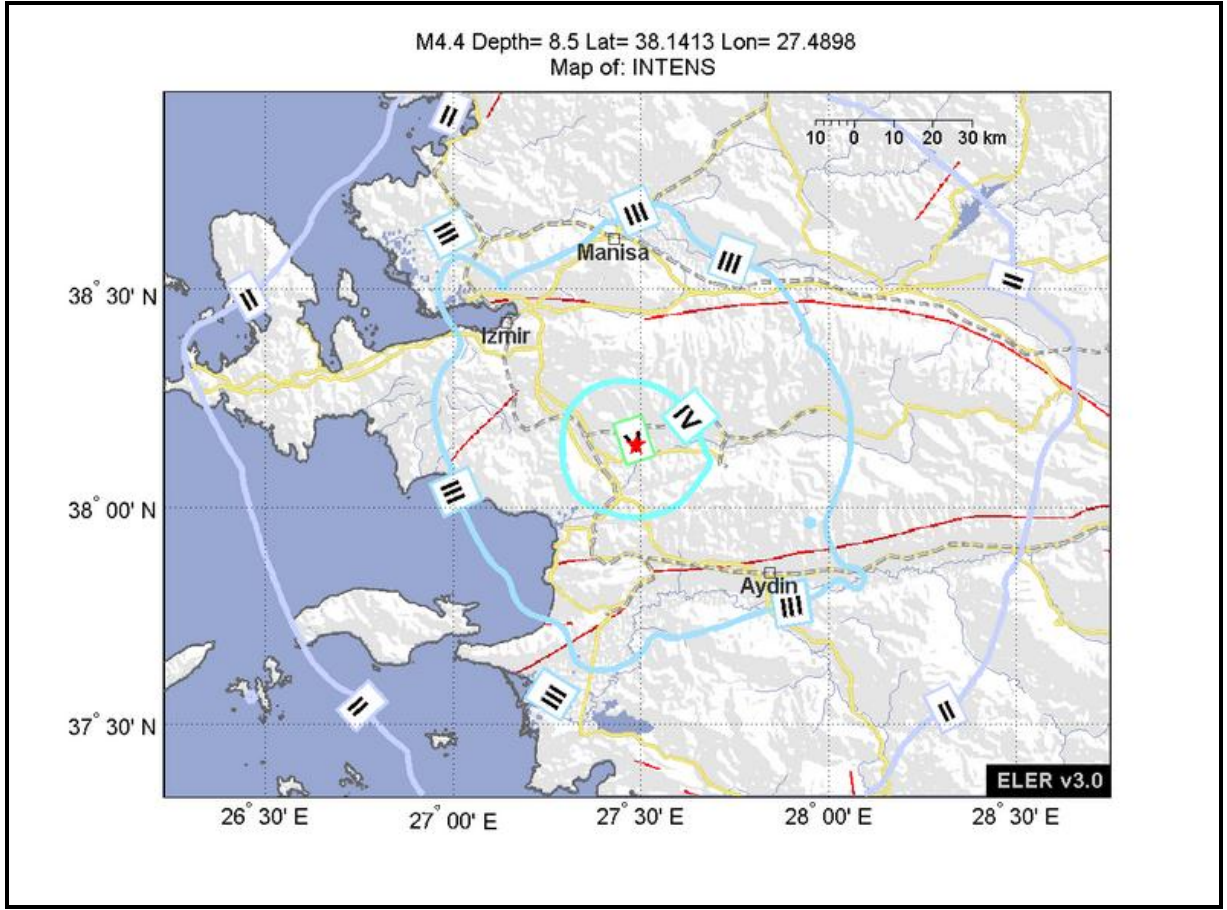
### 20 ŞUBAT 2012 YENİÇİFTLİK-TİRE (İZMİR) DEPREMİ

#### BASIN BÜLTENİ

Yerel saat ile 08:34'de İzmir'in Tire ilçesine bağlı Yeniçiftlik köyünde aletsel büyüklüğü  $M_l=4.4$  olan orta şiddette bir deprem meydana gelmiştir. Deprem sığ odaklı (8.4 km.) olup İzmir ve yakın çevresinde hissedilmiştir.

#### Tire İzmir ( $M_l=4.4$ ) Depremi'nin İksel Çözüm Parametreleri:



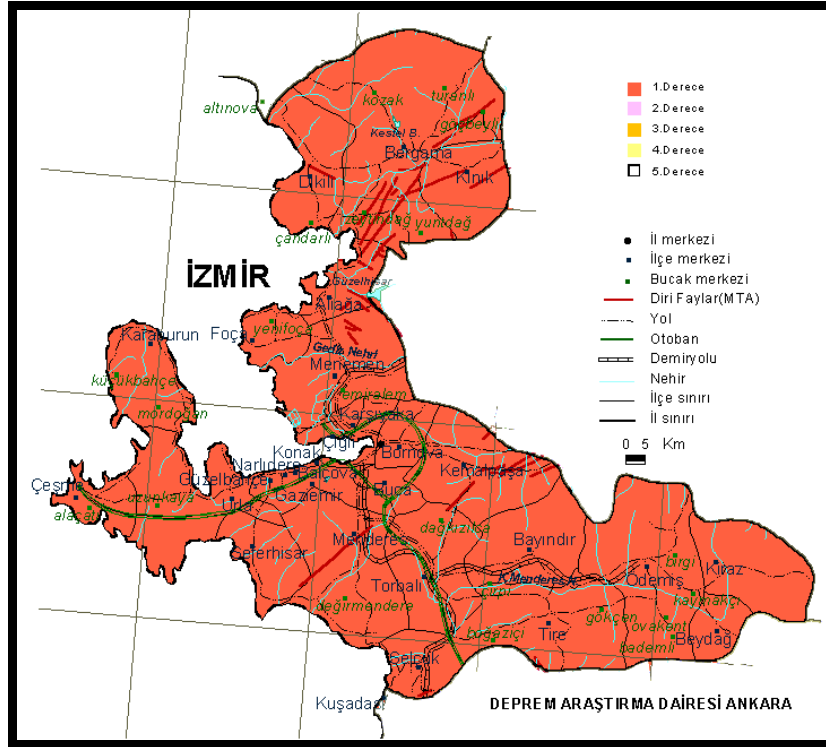


Boğaziçi Üniversitesi  
Kandilli Rasathanesi ve Deprem Araştırma Enstitüsü

Hissedilen sarsıntı	Hissedilmez	Zayıf	Hafif	Orta	Güçlü	Çok Güçlü	Şiddetli	Çok Şiddetli	Aşırı Şiddetli
Potansiyel Hasar	Hasarsız	Hasarsız	Hasarsız	Çok Hafif	Hafif	Orta	Orta/Ağır	Ağır	Çok Ağır
Aletsel Şiddet	I	II-III	IV	V	VI	VII	VIII	IX	X+

Depremden hemen sonra otomatik olarak hazırlanan olası şiddet dağılım haritası  
(Deprem merkez üstündeki şiddeti V skalasında belirlenmiştir).

Deprem bölgeleri haritası incelendiğinde Tire (İzmir) bölgesi I. Derece Deprem Bölgesi içerisinde yer almaktadır. Ancak bu büyüklükte bir depremin hasara ve can kaybına neden olması beklenmemektedir.



İzmir İli ve ilçelerinin Deprem Bölgelendirme Haritasındaki yeri

### ALETSEL DÖNEMDE İZMİR’de OLMUŞ ÖNEMLİ DEPREMLER

31 Mart 1928 Tepeköy-Torbali (İZMİR ) Depremi (Ms=6.5 ; Io=VIII)

22 Eylül 1939 Dikili-Bergama Depremi (Ms=6.6 ; Io=VIII)

23 Temmuz 1949 Sakız-Karaburun Depremi (Ms=6.6 ; VIII)

1 Şubat 1974 İzmir Depremi (Ms=5.3 ; Io=VII)

16 Aralık 1977 İzmir Depremi (Ms=5.5 ; Io=VIII)

14 Haziran 1979 Karaburun (İzmir) Depremi (Ms=5.7 ; Io=VII)

6 Kasım 1992 Doğanbey-Seferihisar (İzmir) Depremi (Ms=6.0 ; VII)

17 Ekim 2005 Sığacık Körfezi-Seferihisar (İzmir) Depremi (Ms=5.7 ; VII)

Bölgenin I. Derece deprem bölgesi içerisinde yer alması nedeni ile vatandaşlarımızın depreme dayanıklı binalarda oturmaları veya satın alacakları konutların depreme dayanıklı olarak inşa edilmiş olması afete karşı alınacak en güvenli tedbir olacaktır.

Güncel deprem bilgileri için [www.koeri.boun.edu.tr/sismo](http://www.koeri.boun.edu.tr/sismo) adresimizi ziyaret edebilirsiniz..