



B.Ü. KANDİLLİ RASATHANESİ ve DAE. ULUSAL DEPREM İZLEME MERKEZİ



19 EKİM 2012 BÜYÜKÇEKMECE-İSTANBUL DEPREMİ

BASIN BÜLTENİ

19 Ekim 2012 tarihinde İstanbul-Büyükçekmece Gölü'nün kuzeydoğusunda yerel saat ile 11:17'de büyüklüğü $M_I=3.8$ olan hafif şiddette bir deprem meydana gelmiştir. Deprem başta Büyükçekmece ve İstanbul'un Avrupa Yakasında hissedilmiş olup, vatandaşlar arasında tedirginliğe neden olmuştur.

Enstitümüzün Ulusal Deprem İzleme Merkezi tarafından işletilmekte olan deprem istasyonlarından gelen veriler ve AFAD Başkanlığının deprem istasyonlarından alınan verilerin karşılaştırılması ve karşılıklı istişare sonucunda depremin büyüklüğü $M_I=3.8$ olarak hesaplanmıştır.



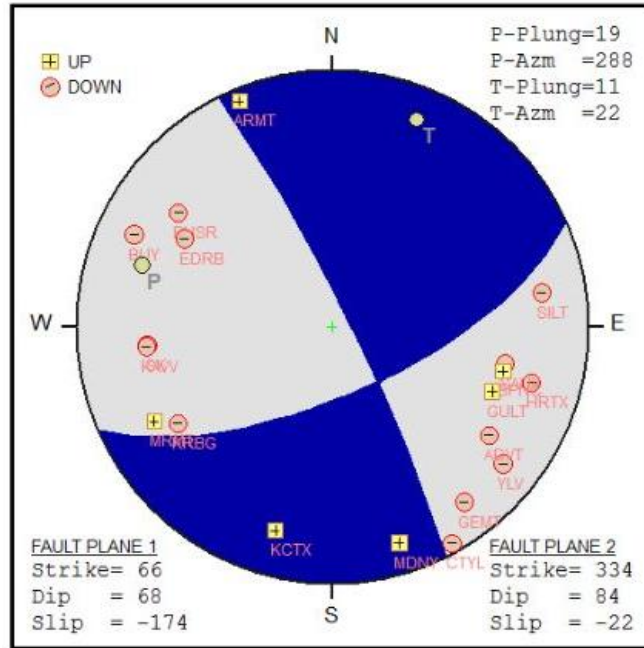
Depremin dış merkezi

Depremin meydana geldiği alanda önemli deprem üretecek aktif fay parçaları bulunmamaktadır. Ancak çok küçük tali faylar sık aralıklarla olmasa da zaman zaman bu büyüklükte çok hafif ve hafif şiddette depremler üretebilmektedirler.

Depremin meydana geldiği alana yaklaşık 20 km. kuzeyinde Aletsel Dönemde meydana gelmiş en önemli deprem 26 Ekim 1923 ($M_s=5.0$) depremidir.



26 Ekim 1923 Depreminin dış merkezi



Depremin Faylanma Mekanizması

Yapılan Faylanma mekanizması çözümü bu depremin doğrultu atımlı bir faylanma ile meydana geldiğini göstermektedir.

Deprem Büyükçekmece'de $I_0=IV$, Avrupa yakasında $I_0=III$ şiddetinde hissedilmiştir.

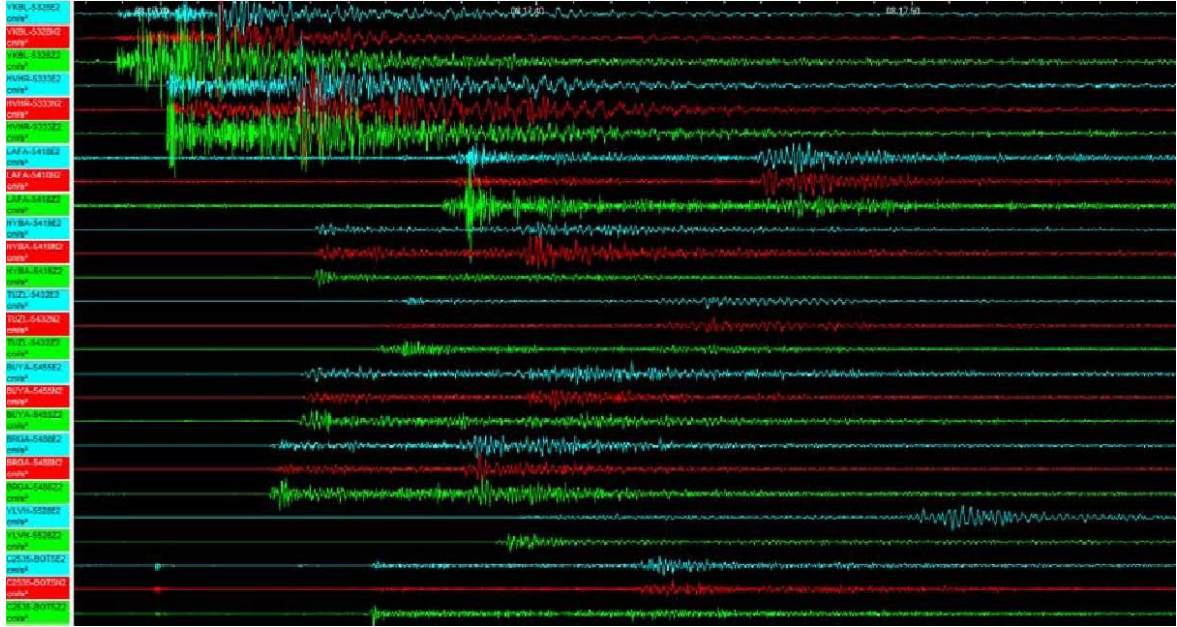
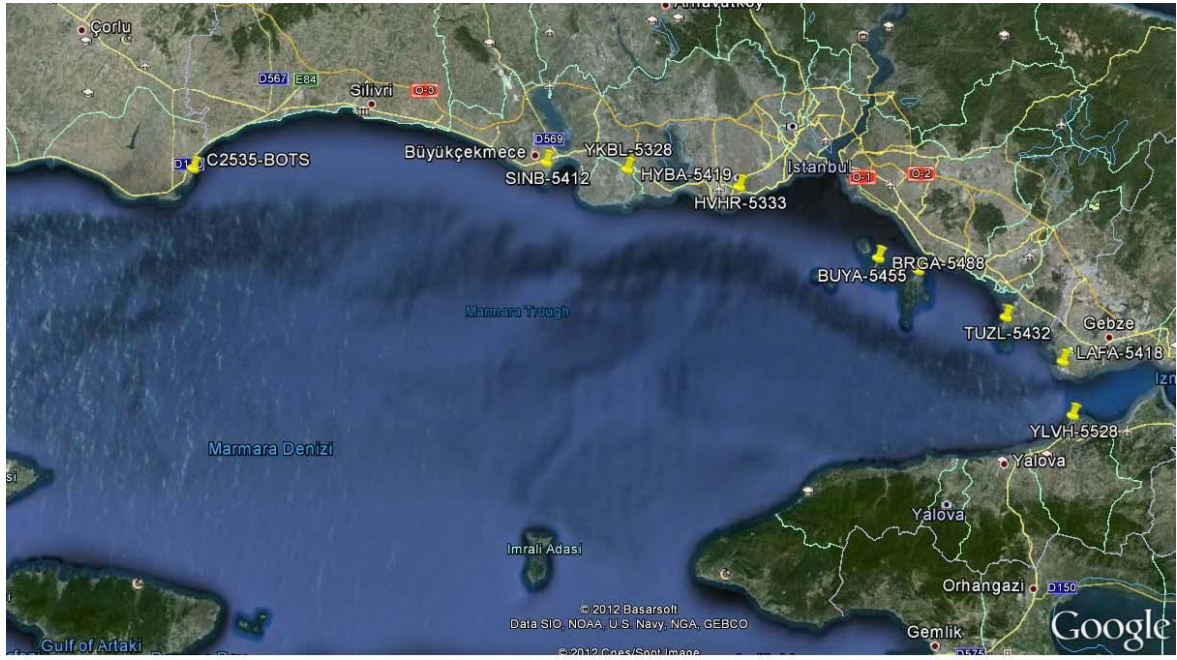
Aletsel Şiddet

M3.8 Depth= 13.2 Lat= 41.0347 Lon= 28.6255
Map of: INTENS



Boğaziçi Üniversitesi		Kandilli Rasathanesi ve Deprem Araştırma Enstitüsü							
Hissedilen sarsıntı	Hissedilmez	Zayıf	Hafif	Orta	Güçlü	Çok Güçlü	Şiddetli	Çok Şiddetli	Aşırı Şiddetli
Potansiyel Hasar	Hasarsız	Hasarsız	Hasarsız	Çok Hafif	Hafif	Orta	Ortal/Ağır	Ağır	Çok Ağır
Aletsel Şiddet	I	II-III	IV	V	VI	VII	VIII	IX	X+

Depremden hemen sonra otomatik olarak üretilmiş tahmini şiddet haritası



Erken Uyarı İstasyonları

Station Code	Z (mg)	N/S (mg)	E/W (mg)
BRGA	0.7	0.7	0.6
BUYA	0.5	0.5	0.5
BOTS	0.5	0.4	0.4
HVHR	1.9	2.2	2.1
HYBA	0.4	0.7	0.4
Lafa	2.3	0.6	0.8
TUZL	0.4	0.3	0.3
YKBL	2.7	3.8	2.0
YLVH	0.4	0.5	0.5

En büyük ivme degeri 3.8 mg olarak K-G yönünde Yakuplu Kuvvetli Yer Hareketi Kayıtçısında kaydedilmiştir.