



B.Ü. KANDİLLİ RASATHANESİ ve DAE. ULUSAL DEPREM İZLEME MERKEZİ



23 EKİM 2013 AKDENİZ DEPREMİ

BASIN BÜLTENİ

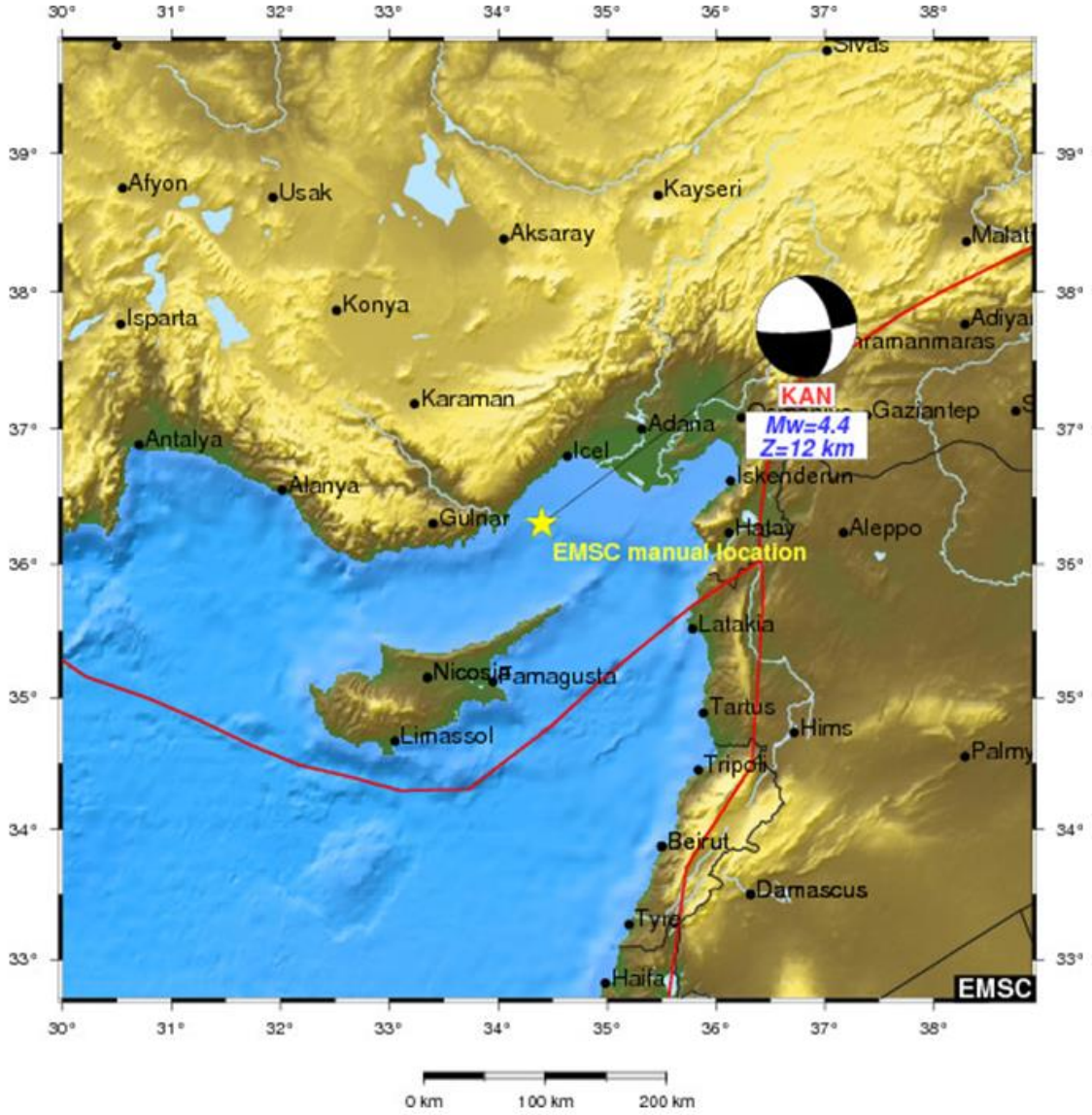
23 Ekim 2013 tarihinde Mersin Kızıkaiesi'nin yaklaşık 25 km güneydoğusunda Akdeniz'de yerel saat ile 15:24'de aletsel büyüklüğü $M_I=4.5$ olan orta şiddette bir deprem meydana gelmiştir. Deprem başta Mersin ili ve ilçeleri ile Adana'da hissedilmiş olup, vatandaşlar arasında tedirginliğe neden olmuştur.

Enstitümüzün Ulusal Deprem İzleme Merkezi (UDİM) tarafından işletilmekte olan deprem istasyonlarından gelen veriler ve AFAD Başkanlığının deprem istasyonlarından alınan verilerin karşılaştırılması ve karşılıklı istişare sonucunda depremin büyüklüğü $M_I=4.5$ olarak hesaplanmıştır.



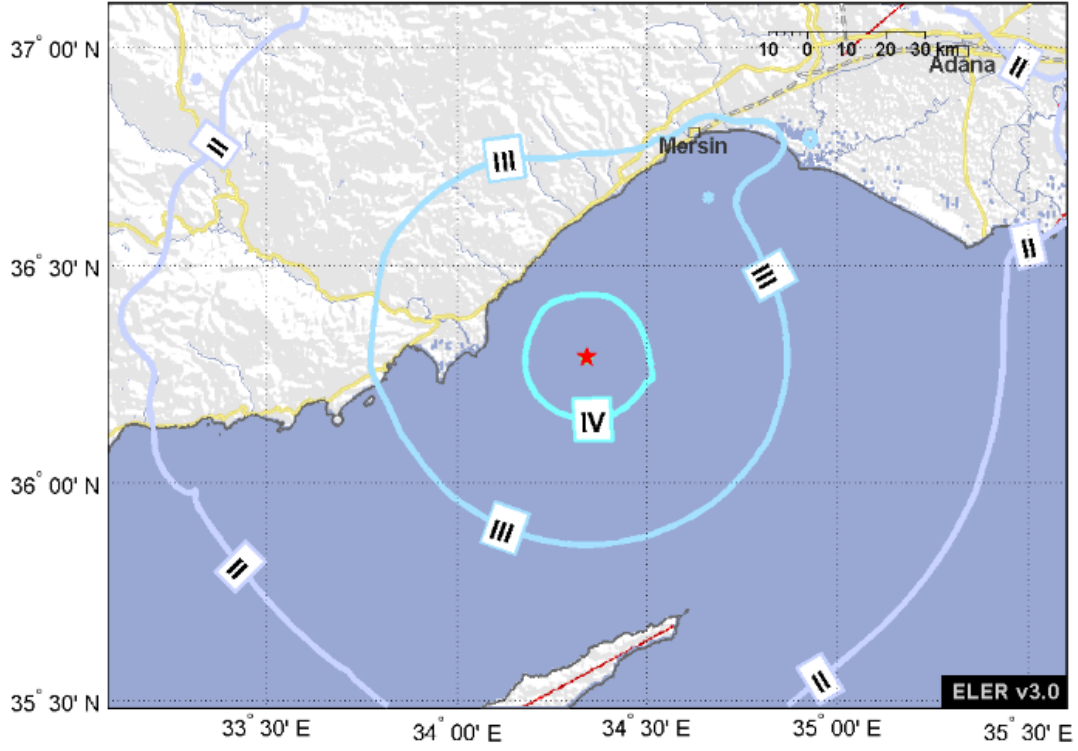
Depremin dış merkezi

Enstitümüz tarafından yapılan hızlı faylanma çözümleri depremin doğru atımlı bir faylanma ile meydana geldiğini göstermektedir.



Depremin Faylanma Mekanizması Çözümü

M4.5 Depth= 5 Lat= 36.2912 Lon= 34.3423
Map of: INTENS



Boğaziçi Üniversitesi		Kandilli Rasathanesi ve Deprem Araştırma Enstitüsü							
Hissedilen sarsıntı	Hissedilmez	Zayıf	Hafif	Orta	Güçlü	Çok Güçlü	Şiddetli	Çok Şiddetli	Aşırı Şiddetli
Potansiyel Hasar	Hasarsız	Hasarsız	Hasarsız	Çok Hafif	Hafif	Orta	Orta/Ağır	Ağır	Çok Ağır
Aletsel Şiddet	I	II-III	IV	V	VI	VII	VIII	IX	X+

Depremden hemen sonra otomatik olarak üretilmiş tahmini şiddet haritası

Deprem merkez üstünde IV şiddeti, Mersin'de ise III şiddeti skalasında hissedilmiştir.

Bölgede yaşayan vatandaşlarımızın depreme dayanıklı binalarda oturmaları veya satın alacakları konutların depreme dayanıklı olarak inşa edilmiş olması doğal afetlere karşı alınacak en güvenli tedbir olacaktır.

Deprem Bilgi Sistemi Uygulaması

Kandilli Rasathanesi ve Deprem Araştırma Enstitüsünün mobil deprem uygulaması hayata geçirilmiştir. En son depremlerden haberdar olmak ve bulunduğunuz konumun deprem tarihini öğrenmek için mobil cihazınıza hemen yükleyebilirsiniz.

Android telefon ve tabletler:

<https://play.google.com/store/apps/details?id=deprembilgisistemi.v21>

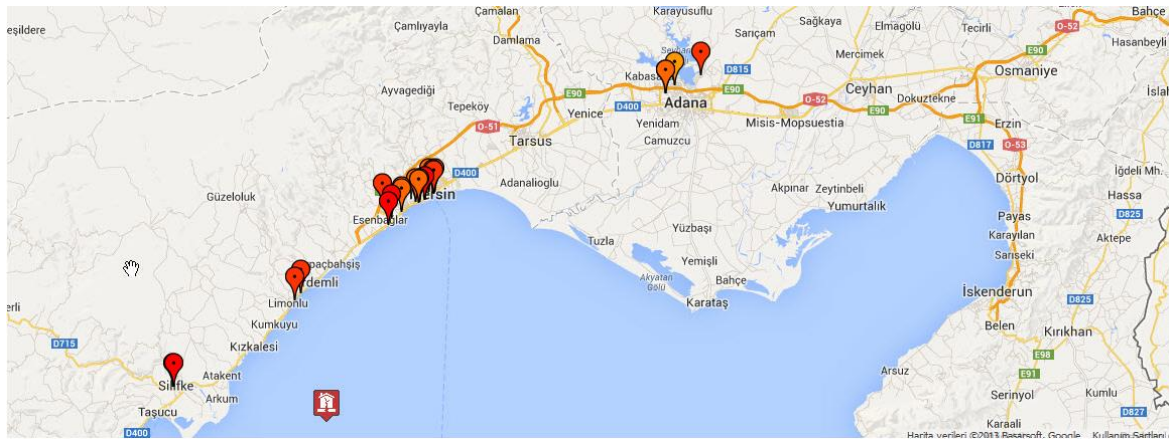
iPhone ve iPad'ler:

<https://itunes.apple.com/tr/app/deprem-bilgi-sistemi/id658265387?mt=8>

Bu uygulamayı B.Ü. Kandilli Rasathanesi ve Deprem Araştırma Enstitüsü Ulusal Deprem İzleme Merkezi'nin (UDİM-Son Depremler) web sayfasından indirebilirsiniz.



Deprem Bilgi Sisteminin sorunsuz çalışabilmesi için mobil cihazınızın konum bulma servisi açık olmalı ve uygulamaya konum bulma yetkisinin verilmiş olması gereklidir. Uygulama yüklendiğinde sizden bu izni isteyecektir.



Mobil deprem uygulamasını kullanan 94 vatandaşın depremi hissetme derecelerine göre lokasyon dağılımı Kandilli tarafından otomatik olarak üretilen tahmini şiddet haritasıyla uyum göstermektedir. Özellikle aletsel şiddetin III olarak hissedildiği Mersin bölgesindeki yoğunlaşma dikkat çekicidir.