

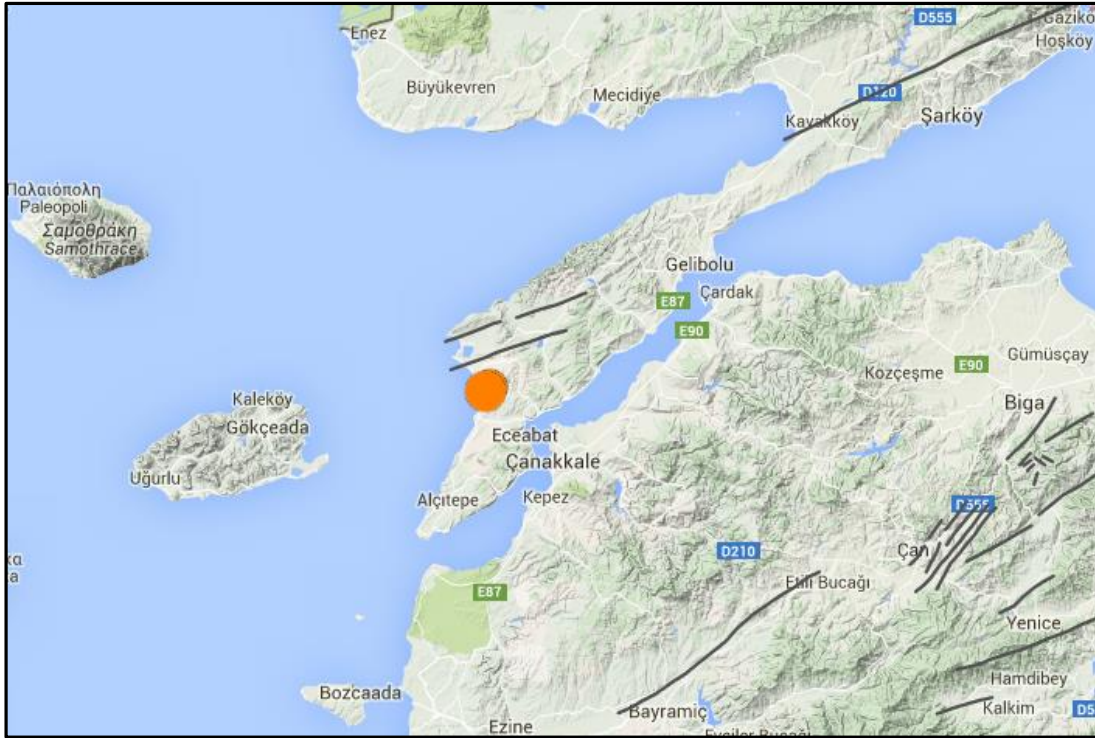


B.Ü. KANDİLLİ RASATHANESİ ve DAE.
BÖLGESEL DEPREM-TSUNAMI İZLEME ve DEĞERLENDİRME MERKEZİ

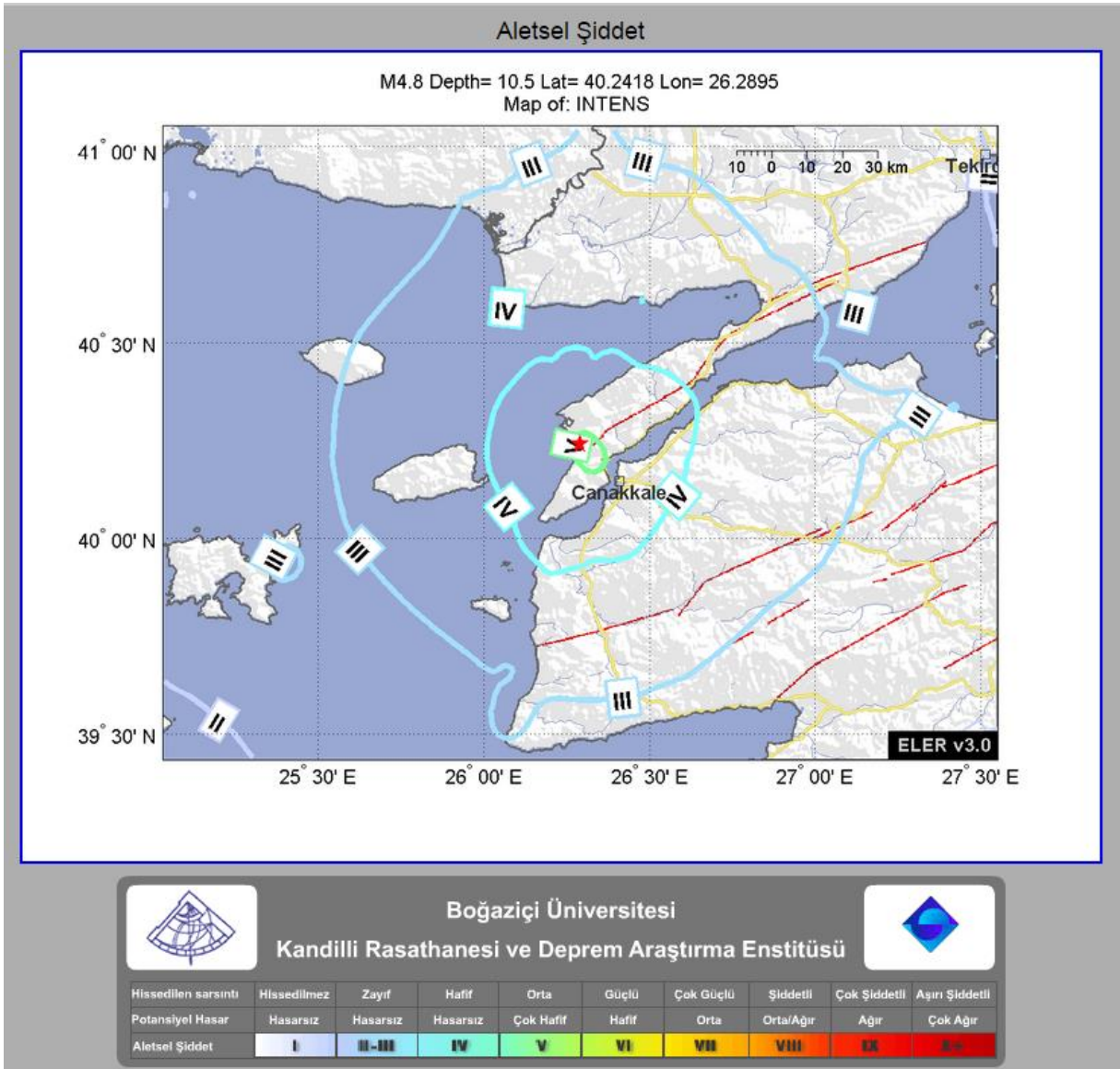
24 TEMMUZ 2015 KOCADERE-ECEBAT (ÇANAKKALE) DEPREMİ

BASIN BÜLTENİ

24 Temmuz 2015 tarihinde Kocadere-Ecebat (Çanakkale) merkez üstünde yerel saat ile 05:39'da aletsel büyüklüğü $M_l=4.8$ ($M_w=4.8$) olan orta şiddette bir deprem meydana gelmiştir. Depremin odak derinliği yaklaşık 11 km civarında olup sığ odaklı bir depremdir. Deprem Çanakkale ili ve ilçelerinde hissedilmiştir.

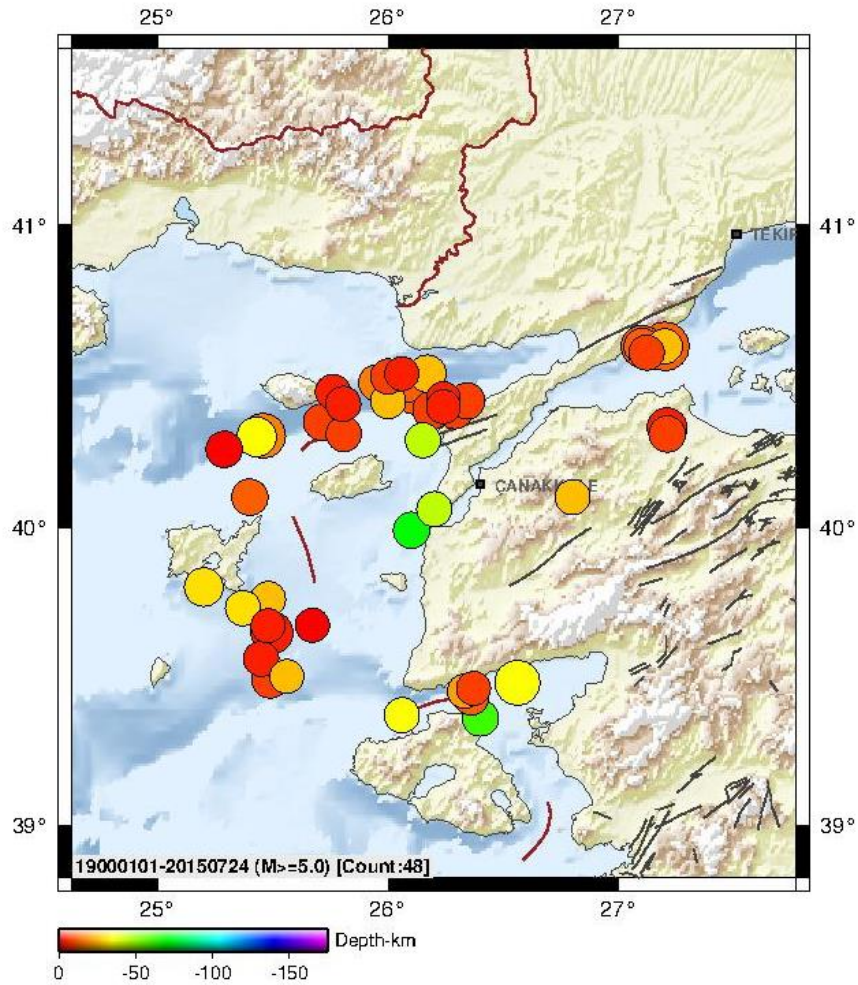


Kocadere-Ecebat ($M_l=4.8$) depreminin lokasyon haritası

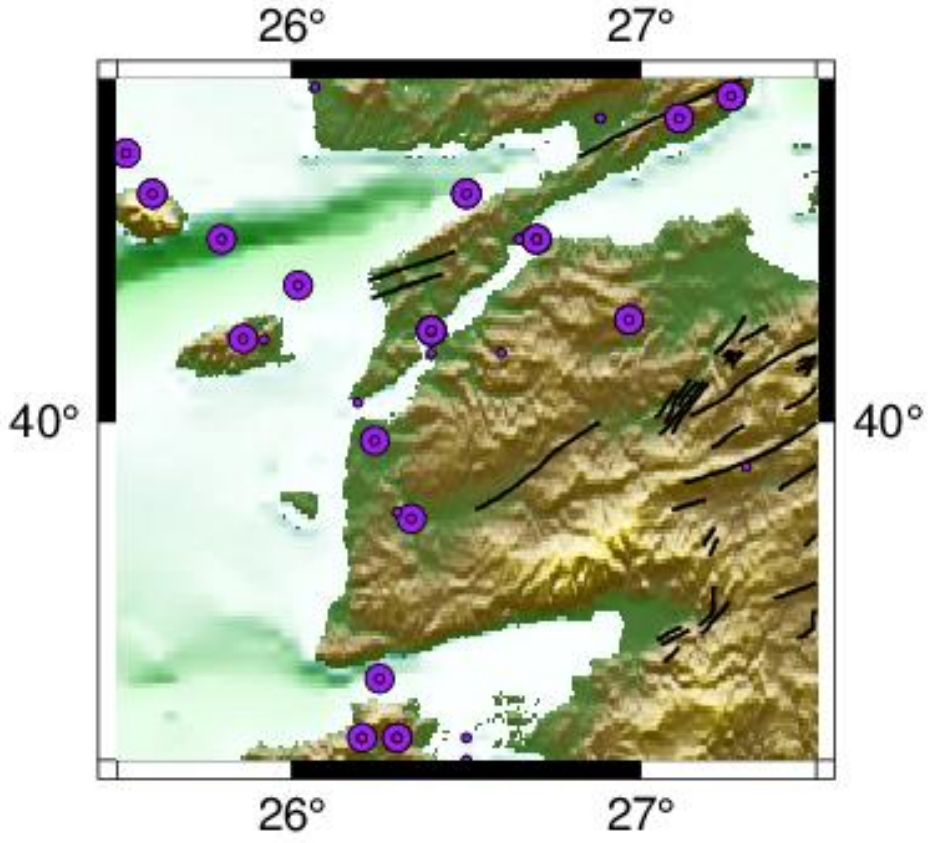


Deprem sonrasında otomatik olarak hazırlanan tahmini şiddet haritası depremin merkezinde şiddet değerinin $I_0 = V$, Çanakkale merkezde $I_0 = IV$ olduğunu göstermektedir.

Bölge tektonik olarak Kuzey Anadolu Fay Zonu'nun Ege Denizine doğru uzanan kollarının etkisi altındadır. Saros – Gaziköy Fayı, Etili Fayı, Çan – Biga Fayı, Sarıköy ve Yenice – Gönen Fayları bölgedeki önemli sismik kaynaklardır. Bu açıdan sismik etkinlik itibarıyla zaman zaman bu tür ve orta büyüklükteki depremler üretebilecek bir tektonik rejim içerisinde yer almaktadır. Bölgede son yüzyılda meydana gelmiş en etkili depremler 1912 yılı Şarköy-Tekirdağ (M=7.3), 1944 yılı Edremit Körfezi (M=6.8) ve 2014 yılı Gökçeada Açıkları - Ege Denizi (M=6.8) depremleridir.

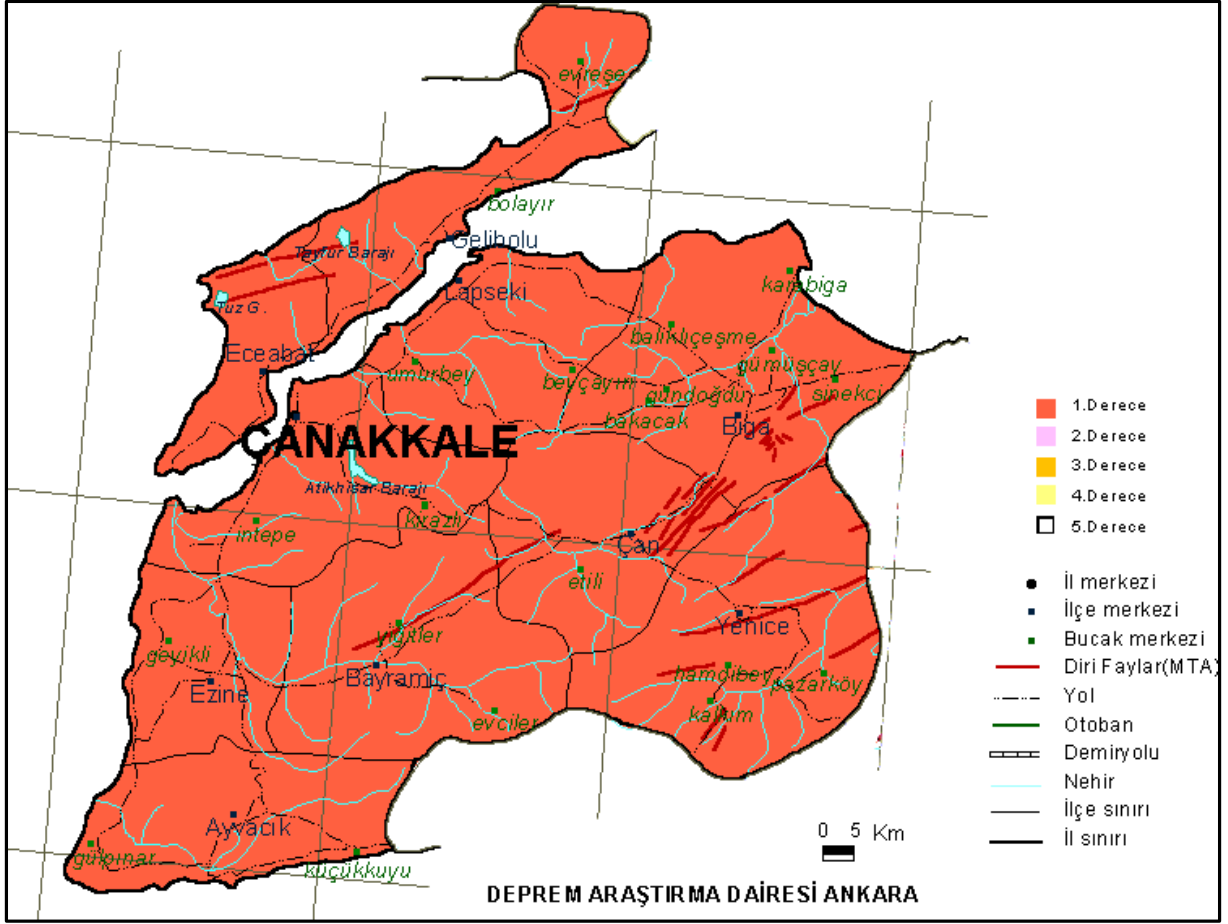


Bölgenin Aletsel Dönem Deprem Etkinliği (M \geq 5.0)



Bölgenin Tarihsel Dönem Deprem Etkinliği

24 Temmuz Kocadere-Ecebat ($M_I=4.8$) depremi öncesi saat 04:26'da $M_I=4.4$ büyüklüğünde orta şiddette bir deprem daha olmuştur. Bölgede aletsel büyüklükleri $M_I= 1.5-3.3$ arası değişen çok hafif şiddette depremler meydana gelmektedir.



Çanakkale ve ilçeleri I. Derece Deprem Bölgesi içerisinde yer almaktadır. Bu büyüklükte bir depremin hasara ve can kaybına neden olması beklenmemelidir. Bölgede yaşayan vatandaşlarımızın depreme dayanıklı binalarda oturmaları veya satın alacakları konutların depreme dayanıklı olarak inşa edilmiş olması depreme karşı alınacak en güvenli tedbir olacaktır.