



B.Ü. KANDİLLİ RASATHANESİ ve DAE. ULUSAL DEPREM İZLEME MERKEZİ



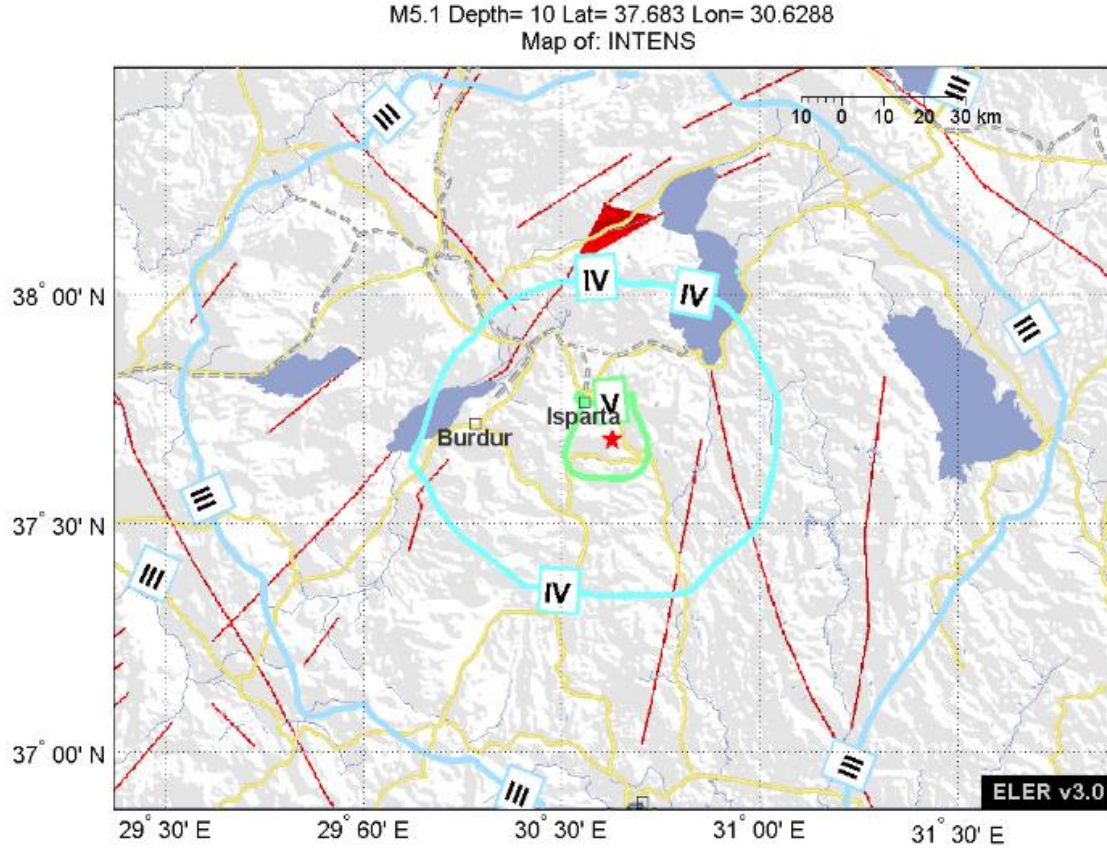
24 AĞUSTOS 2014 AĞLASUN-BURDUR DEPREMİ HAKKINDA

BASIN DUYURUSU

24 Ağustos 2014 tarihinde Burdur ili Ağlasun ilçesi Yazır köyünde yerel saat ile 22: 43'de, yerel büyüklüğü $M_l=5,1$ (Moment büyüklüğü $M_w=4,8$) olan orta şiddette bir deprem meydana gelmiştir. Deprem özellikle Burdur ve Isparta çevresinde kuvvetlice hissedilmiş ve halk arasında paniğe neden olmuştur. Deprem özellikle dış merkeze yakın olan yerleşim birimlerinde, Yazır Köyü yakınlığında genellikle geleneksel yığma-kerpiç yapılarda kısmen de olsa hasara neden olabilir. Bu yüzden hasarlı yapılarda artçı depremlerin etkili olabileceği dikkate alınmalıdır. Depremin hemen ardından artçı depremler meydana gelmiştir. Yaklaşık 1 saat içerisinde büyüklükleri $M=2,2-3,4$ arasında 8 adet hafif şiddette artçı deprem meydana gelmiştir. Artçı depremler zaman içerisinde sıklıkları ve büyüklükleri azalarak bir süre daha devam etmesi beklenmektedir.

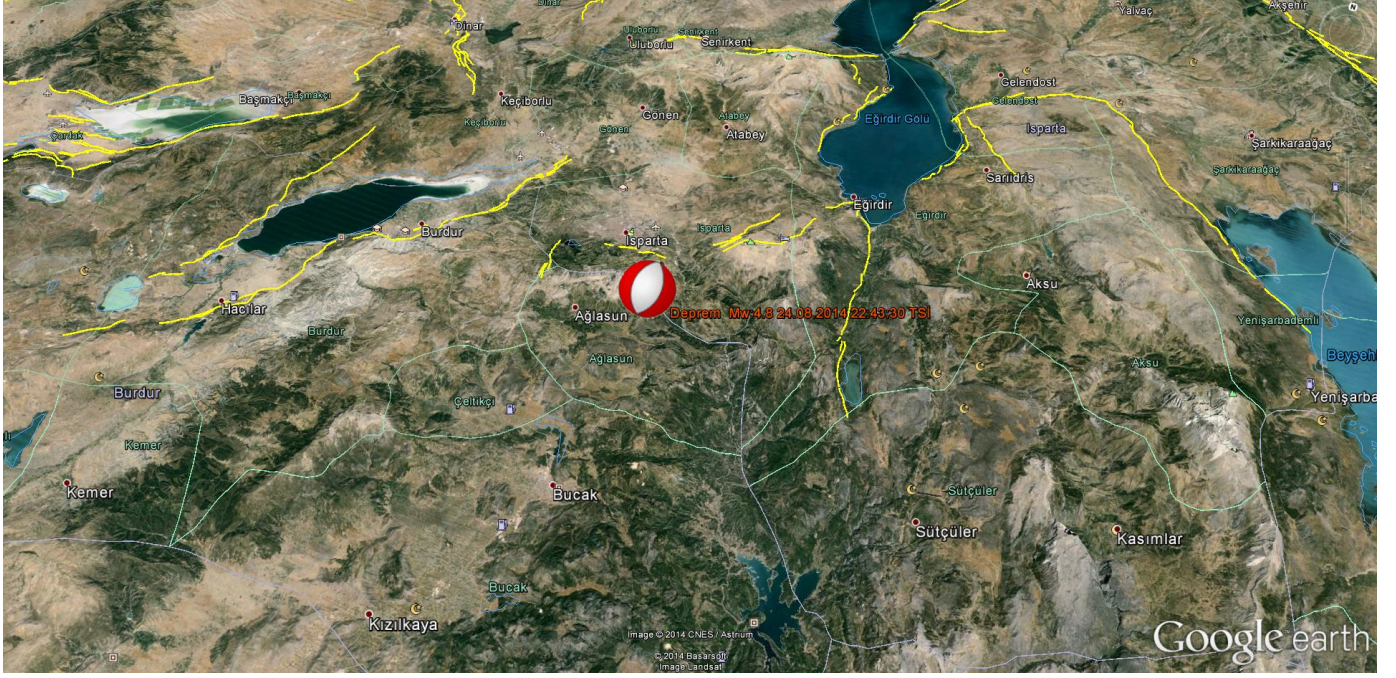


Deprem dış merkezi



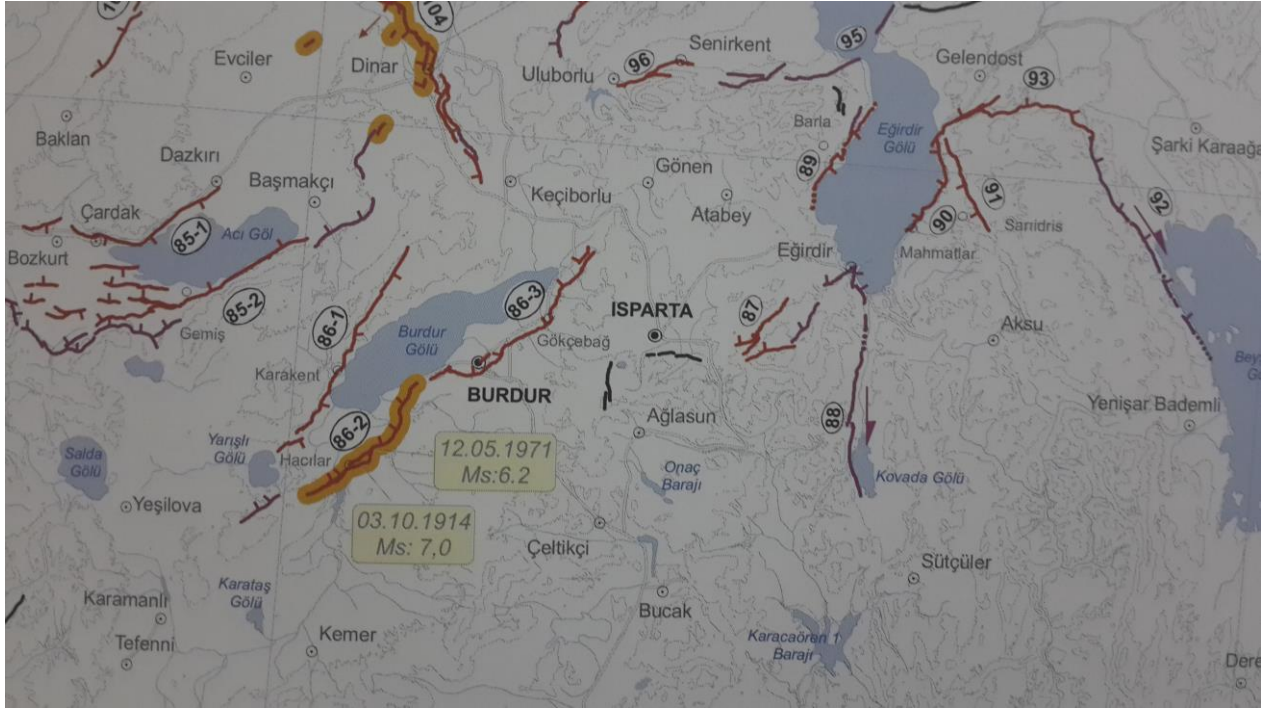
Deprem sonrasında otomatik olarak hazırlanan tahmini şiddet haritası depremin merkezinde şiddet değerinin $I_0=V$ olduğunu göstermektedir.

Bölge, Batı Anadolu'nun açılma rejiminin etkisi altında bulunduğundan birçok irili-ufaklı diri kırık parçasını barındırmaktadır.



Merkezimiz tarafından yapılan hızlı fay düzlemi çözümü depremin normal faylanma karakteri taşıdığını göstermektedir. Bu ise depremin Batı Anadolu'da görülen açılma rejiminin kontrolünde meydana geldiğini göstermektedir.

Meydana gelen depremin dış merkezi, genel doğrultusu kuzey-güney (K-G) ve kuzeydoğu-güneybatı (KD-GB) gidişli olan aktif fayların etkili olduğu bir alandır.



Bölgedeki aktif faylar (MTA, 2013 Diri Fay Haritasından alınmıştır)

Burdur ve çevresi I. Derece Deprem Bölgesi içerisinde yer almaktadır. Bu nedenle vatandaşlarımızın depreme karşı her zaman bilinçli ve tedbirli olmaları gerekmektedir.