

B.Ü. KANDİLLİ RASATHANESİ ve DAE. BÖLGESEL DEPREM-TSUNAMI İZLEME ve DEĞERLENDİRME MERKEZİ

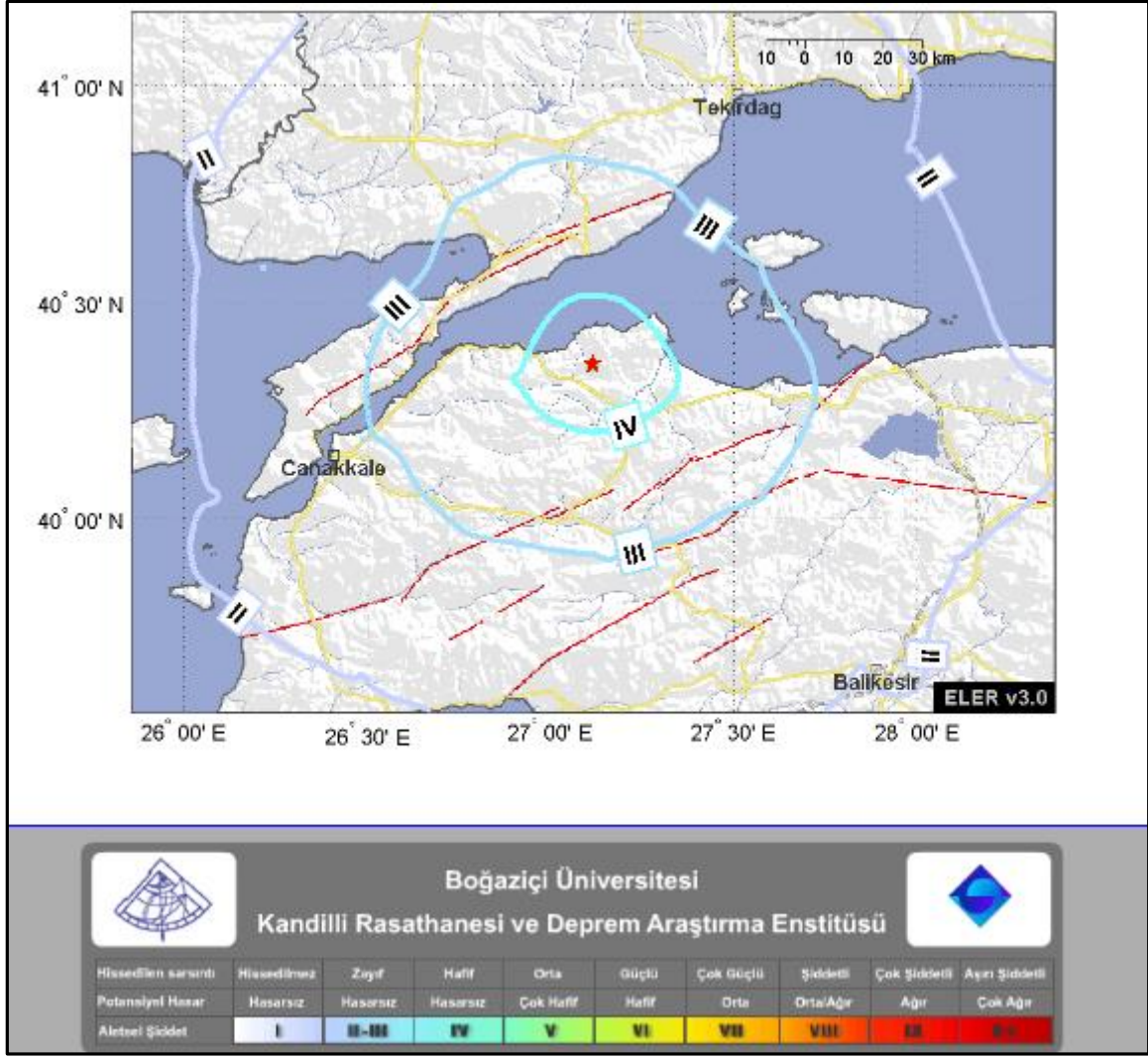
13 ARALIK 2022 ESKİBALIKLI-BİGA ÇANAKKALE DEPREMİ

BASIN BÜLTENİ

13 Aralık 2022 Tarihinde Eskibalıklı-Baiga-Çanakkale (40.3518 K 27.1110 D) merkez üssünde yerel saat ile 06:21'de aletsel büyüklüğü $M_l=4.7$ olan orta şiddette bir deprem meydana gelmiştir. Depremin odak derinliği yaklaşık 13 km civarında olup sığ odaklı bir depremdir. Deprem Çanakkale ili ve ilçeleri ile çevre illerde hissedilmiştir.



Eskibalıklı-Baiga-Çanakkale ($M_l=4.7$) depreminin lokasyon haritası

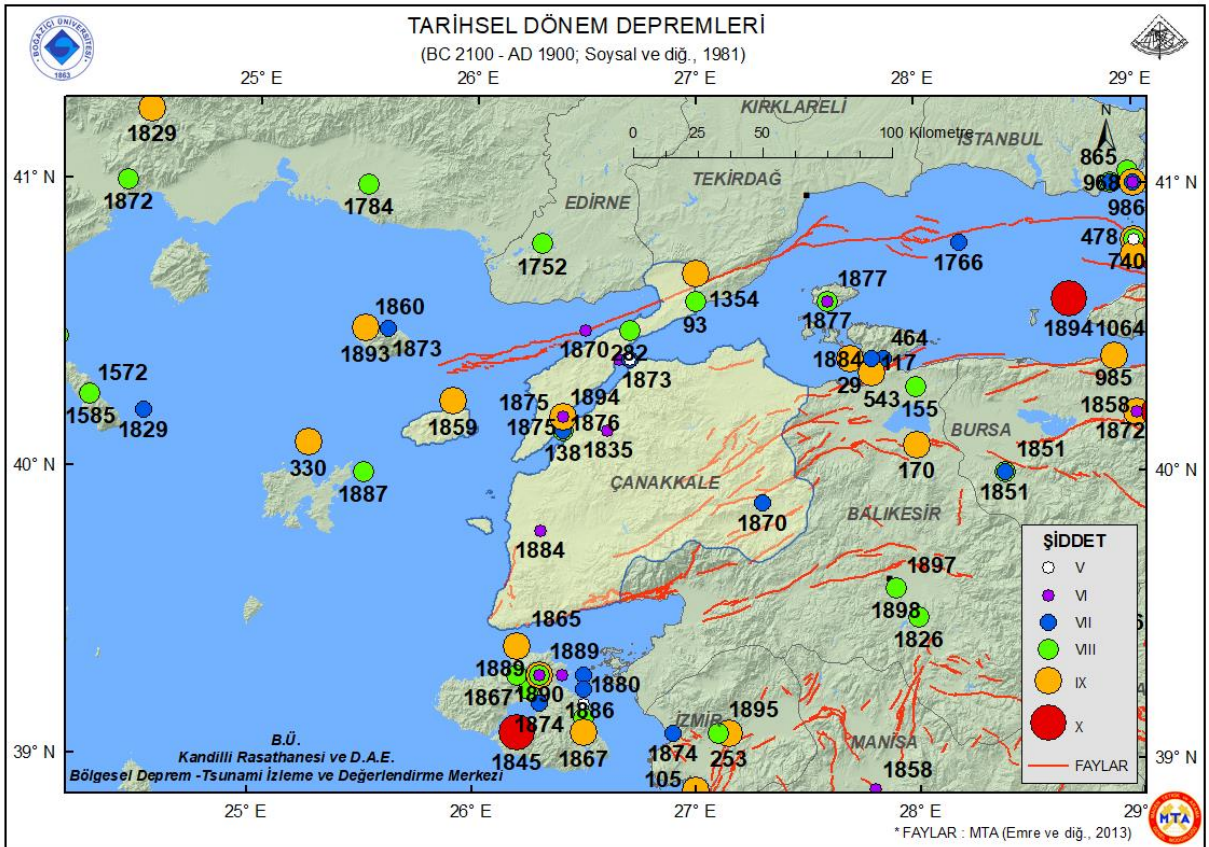


Deprem sonrası otomatik olarak hazırlanan tahmini şiddet haritası depremin merkezinde şiddet değeri $I_0=IV$ olduğunu göstermektedir.

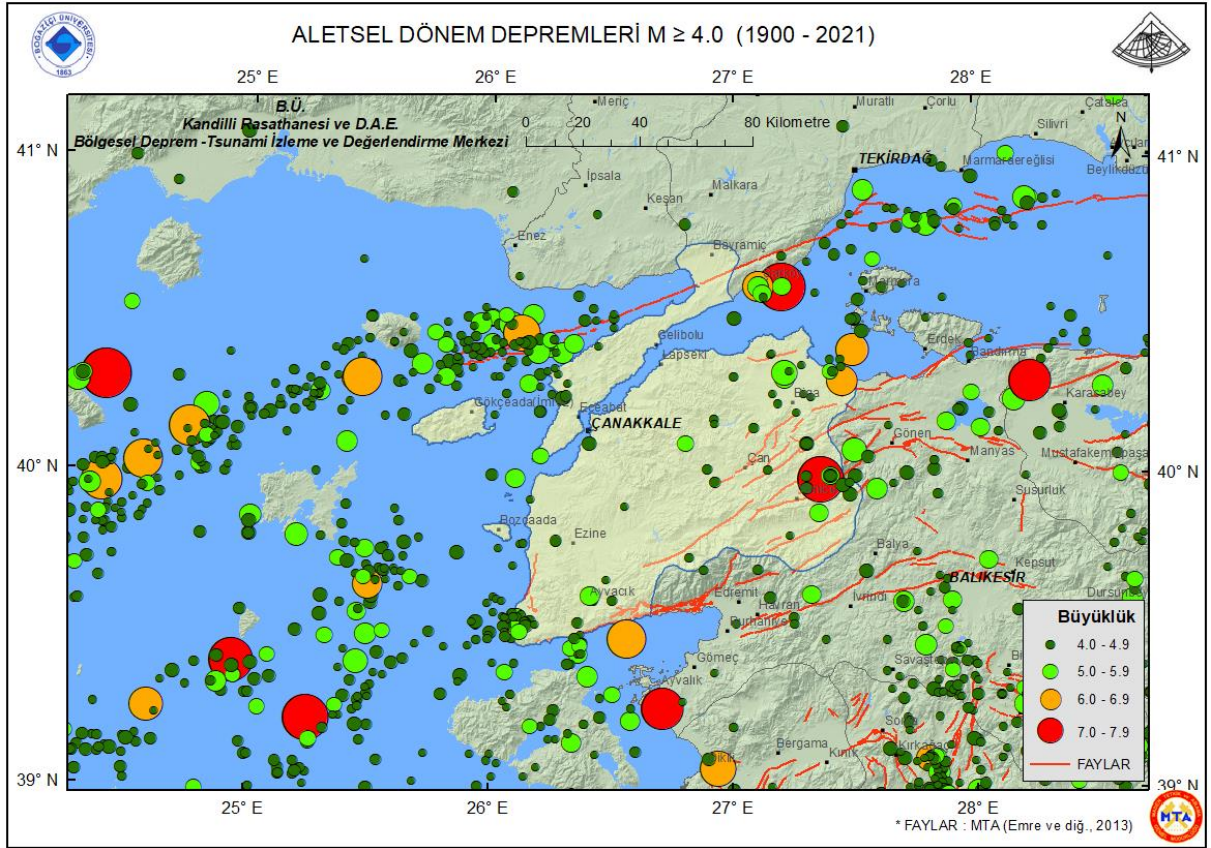
Çanakkale ili ve ilçelerinin tamamı 1996 yılında T.C. Bayındırlık ve İskan Bakanlığı Afet İşleri Genel Müdürlüğü tarafından yayınlanan Deprem Bölgeleri Haritasında I. Derece Deprem Bölgesi içerisinde yer almaktadır. 1996 yılında yürürlüğe giren Türkiye Deprem Bölgeleri Haritası, AFAD Deprem Dairesi Başkanlığı tarafından yenilenmiş, 18 Mart 2018 tarih ve 30364 sayılı (mükerrer) Resmi Gazete' de yayımlanmıştır. Yeni harita "**Türkiye Deprem Tehlike Haritası**" tanımı ile 1 Ocak 2019 tarihinde yürürlüğe girmiştir. Yeni haritada, bir önceki haritadan farklı olarak deprem bölgeleri yerine **en büyük yer ivmesi değerleri (PGA)** gösterilmiştir. Türkiye Deprem Tehlike Haritasında Çanakkale ili PGA $475_{(yıl)}$ maksimum ivme değeri 0.3-0.7g arasında değişmektedir. Bu ise bölgenin deprem tehlikesinin göreceli olarak çok yüksek olduğunu göstermektedir.

İl sınırlarının kuzeydoğusu genel olarak Kuzey Anadolu Fay Zonu'nun etkisi içerisinde. MTA tarafından 2011 yılında hazırlanan Türkiye Diri Fay Haritasında da görüleceği gibi il sınırları içerisinde Kuzey Anadolu Fay Zonu'nun kuzey kolu Marmara Denizi'nden geçerek Saros Körfezine (Saros fay parçası) bağlanmaktadır. Yenice-Gönen, Bekten, Evciler, Sarıköy fayları, Biga-Çan Fay Zonu-Biga Segmenti, Sinekçi, Pazarköy Fayı, Güneyde Edremit Fay Zonu, Havran-Balya fay zonları, Balıkesir Fayı, batıda Kestanbol Fayı, kuzeydoğuda Edincik, Mustafa Kemal Paşa fayları bölgedeki önemli tektonik yapılardır. Genelde ana yapıların doğrultuları KD-GB gidişlidir.

Tarihsel dönemde (M.Ö. 1800-M.S. 1900; Soysal ve diğ., 1981) bölgede Kuzey Anadolu Fay Zonu'nun geçtiği hatlar boyunca ve Midilli Adası civarlarında şiddet değeri $I_0=IX-X$ olan çok sayıda deprem meydana gelmiştir.

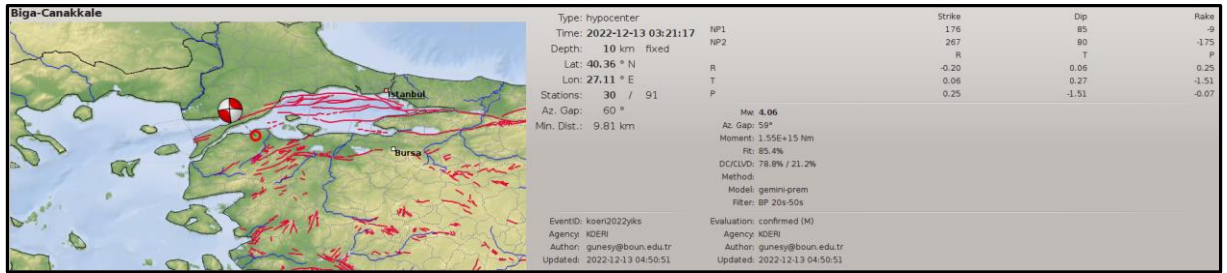


Aletsel Dönemde (M.S. 1900-2021; büyüklüğü $M > 4.0$ KRDAE Deprem Katalogu) il sınırları içerisinde meydana gelen önemli depremlerin büyüklükleri $M = 7.0 - 7.9$ arasındadır. Tabloda da görüleceği gibi büyüklüğü $M \geq 6.0$ olan depremler, genelde Kuzey Anadolu Fay Zonu'nun kuzey kolu üzerinde, Kuzey Ege'de, doğuda ve güneydeki komşu il sınırları içerisinde (Balıkesir, İzmir, Bursa, Tekirdağ) ve Yunanistan'da meydana gelmiş depremlerdir. İl merkezine en yakın deprem 42 km. uzaklıkta olan 1975 Saros Körfezi- Ege Denizi depremidir.



1900-2021 TARİHLERİ ARASINDA BÜYÜKLÜĞÜ ≥ 6.5 OLAN DEPREMLER								
	TARİH	SAAT (UTM)	ENLEM	BOYLAM	DERİNLİK (Km.)	ÇANAKKALE'YE UZAKLIK (Km.)	BÜYÜKLÜK	YER
1	08.11.1905	22:06:00.00	40.30	24.40	14	171	7.4	YUNANİSTAN
2	09.08.1912	01:29:00.00	40.60	27.20	16	85	7.3	ERİKLİCE-ŞARKOY (TEKİRDAĞ)
3	18.11.1919	21:54:50.30	39.26	26.71	10	101	7.0	KÜÇÜKKÖY-AYVALIK (BALIKESİR)
4	31.03.1928	00:29:48.90	38.18	27.80	10	249	6.5	DEREBAŞI-TİRE (İZMİR)
5	14.04.1928	09:00:01.00	42.20	25.30	9	247	6.8	BULGARİSTAN
6	29.06.1932	19:20:04.20	40.50	23.90	6	216	6.9	YUNANİSTAN
7	26.09.1932	19:20:43.00	40.39	23.81	5	222	7.1	YUNANİSTAN
8	22.09.1939	00:36:36.60	39.07	26.94	10	128	6.6	KIZILÇUKUR-DİKİLİ (İZMİR)
9	06.10.1944	02:34:48.70	39.48	26.56	40	75	6.8	EDREMİT KÖRFEZİ (EGE DENİZİ)
10	23.07.1949	15:03:33.20	38.57	26.29	10	175	6.6	KÜÇÜKBAHÇE AÇIKLARI-İZMİR (EGE DENİZİ)
11	18.03.1953	19:06:16.10	39.99	27.36	10	84	7.2	SOĞUCAK-YENİCE (ÇANAKKALE)
12	06.10.1964	14:31:23.00	40.30	28.23	34	157	7.0	OKÇULAR-KARACABEY (BURSA)
13	04.03.1967	17:58:09.00	39.25	24.60	60	183	6.5	EGE DENİZİ
14	19.02.1968	22:45:42.40	39.40	24.94	7	150	7.1	EGE DENİZİ
15	27.03.1975	05:15:07.90	40.45	26.12	15	42	6.7	SAROS KÖRFEZİ (EGE DENİZİ)
16	19.12.1981	14:10:51.10	39.22	25.25	10	142	7.2	EGE DENİZİ
17	27.12.1981	17:39:13.30	38.91	24.92	10	187	6.5	EGE DENİZİ
18	18.01.1982	19:27:25.00	39.96	24.39	10	173	6.9	YUNANİSTAN
19	18.01.1982	19:31:07.90	40.03	24.56	10	157	6.8	EGE DENİZİ
20	06.08.1983	15:43:51.90	40.14	24.75	2	141	6.9	EGE DENİZİ
21	24.05.2014	09:25:01.59	40.30	25.46	21.2	82	6.8	EGE DENİZİ

Merkezimiz tarafından yapılan hızlı fay düzlemi çözümü, depremin doğrultu atımlı bir faylanma ile meydana geldiğini ortaya koymaktadır.



Bölgede yaşayan vatandaşlarımızın depreme dayanıklı binalarda oturmaları veya satın alacakları konutların depreme dayanıklı olarak inşaa edilmiş olması depreme karşı alınacak en güvenli tedbir olacaktır