

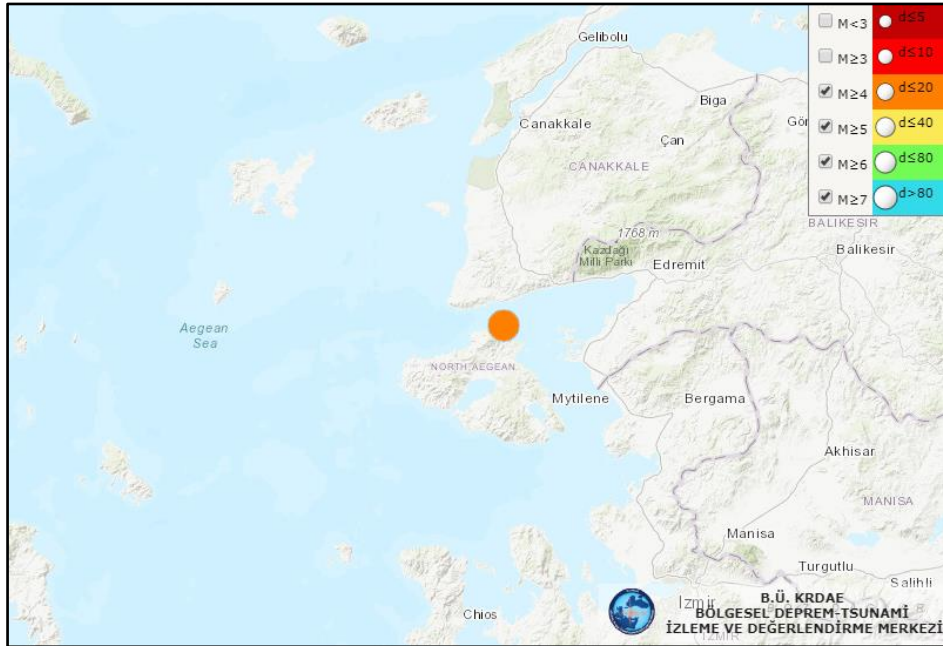


**B.Ü. KANDİLLİ RASATHANESİ ve DAE.  
BÖLGESEL DEPREM-TSUNAMİ İZLEME ve DEĞERLENDİRME  
MERKEZİ**

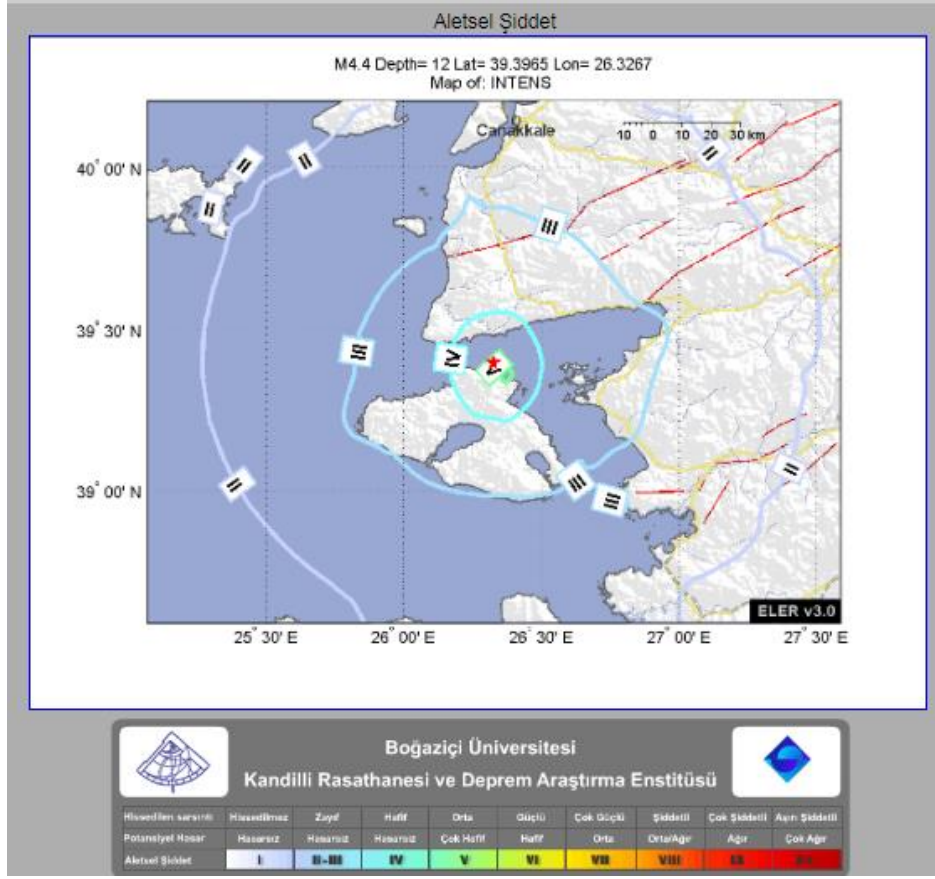
**29 NİSAN 2019 EDREMIT KÖRFEZİ - EGE DENİZİ DEPREMİ**

**BASIN BÜLTENİ**

29 Nisan 2019 tarihinde Edremit Körfezi-Ege Denizi merkez üstünde yerel saat ile 21:02'de aletsel büyüklüğü  $M_l=4.5$  ( $M_w=4.3$ ) olan orta şiddette bir deprem meydana gelmiştir. Depremın odak derinliği yaklaşık 12 km civarında olup sığ odaklı bir depremdir. Deprem Çanakkale ve Balıkesir illerinde hissedilmiştir.



Edremit Körfezi-Ege Denizi ( $M_l=4.5$ ) depreminin lokasyon haritası



Deprem sonrası otomatik olarak hazırlanan tahmini şiddet haritası depremin merkezinde şiddet değeri  $I_0=V$  olduğunu göstermektedir.

Balıkesir ili ve ilçelerinin tamamı 1996 yılında T.C. Bayındırlık ve İskan Bakanlığı Afet İşleri Genel Müdürlüğü tarafından yayınlanan Deprem Bölgeleri Haritasında I. Derece Deprem Bölgesi içerisinde yer almaktadır. 1996 yılında yürürlüğe giren Türkiye Deprem Bölgeleri Haritası, AFAD Deprem Dairesi Başkanlığı tarafından yenilenmiş, 18 Mart 2018 tarih ve 30364 sayılı (mükerrer) Resmi Gazete' de yayımlanmıştır. Yeni harita "**Türkiye Deprem Tehlike Haritası**" tanımı ile 1 Ocak 2019 tarihinde yürürlüğe girmiştir. Yeni haritada, bir önceki haritadan farklı olarak deprem bölgeleri yerine **en büyük yer ivmesi değerleri (PGA)** gösterilmiştir. Türkiye Deprem Tehlike Haritasında Balıkesir ili PGA  $475_{(yıl)}$  maksimum ivme değeri 0.3-0.5g arasında değişmektedir. Bu ise bölgenin deprem tehlikesinin göreceli olarak yüksek olduğunu göstermektedir.

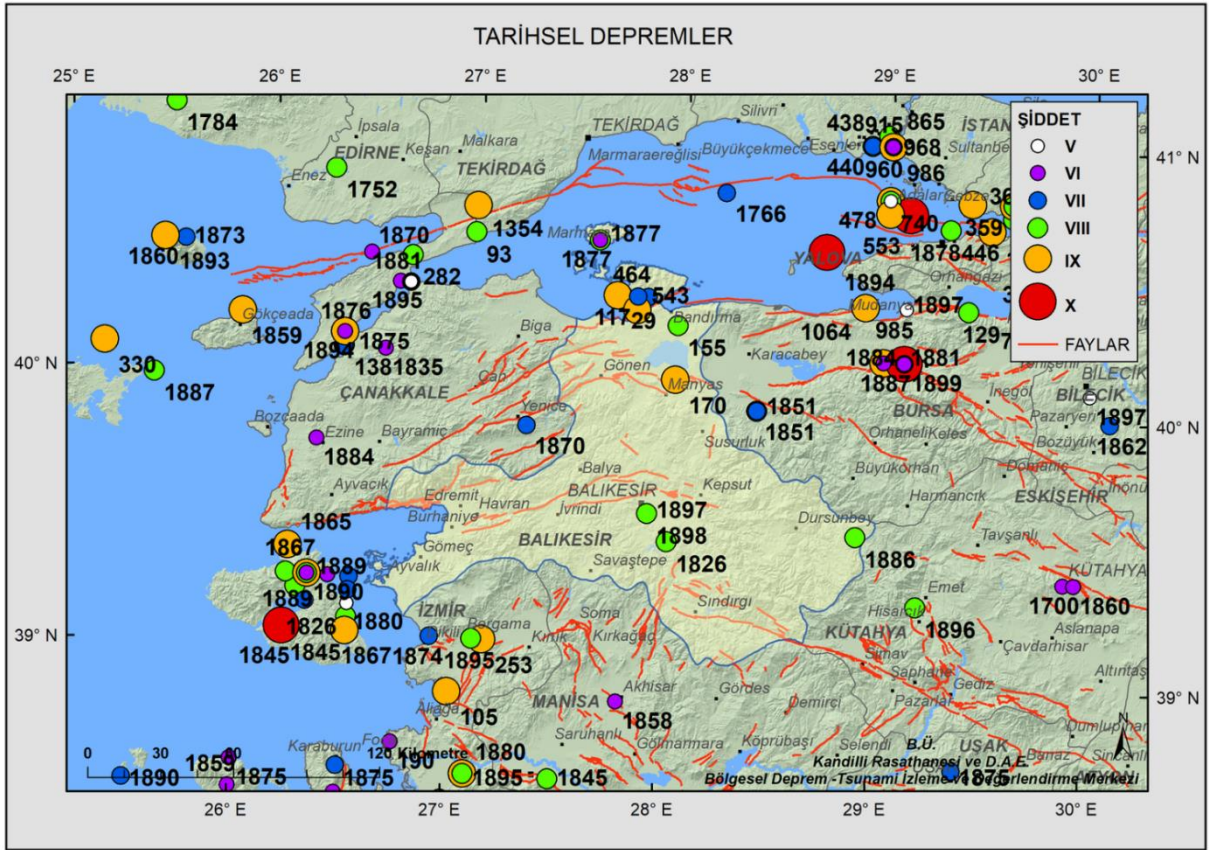
İl sınırları genel olarak Batı Anadolu'nun açılma rejimi içerisinde meydana gelen aktif faylar tarafından çevrilmiştir. MTA tarafından 2011 yılında hazırlanan Türkiye Diri Fay Haritasında da görüleceği gibi gerek il sınırları içerisinde, gerekse il sınırlarının çevresinde aktif fay zonları bulunmaktadır. İl sınırı içerisinde Balıkesir, Edremit, Havran-Balya, Yenice-Gönen, Manyas Fay zonları ve Edincik Fayı önemli tektonik yapılarıdır. İl sınırları dışında kuzey-kuzeybatıda Biga-Çan Fay Zonu, MustafaKemal Paşa, Karacabey, doğu-güneydoğuda Eskişehir-Kütahya Fay Zonları, güneyde Manisa-İzmir, batıda ise Midilli-Ege Denizi Fay Zonları bulunmaktadır. Bölgedeki fay parçalarının genel doğrultuları KD-GB ve KB-GD gidişlidir.

Merkezimiz tarafından yapılan hızlı fay düzlemi çözümü depremin doğrultu atımlı faylanma ile meydana geldiğini ortaya koymaktadır.

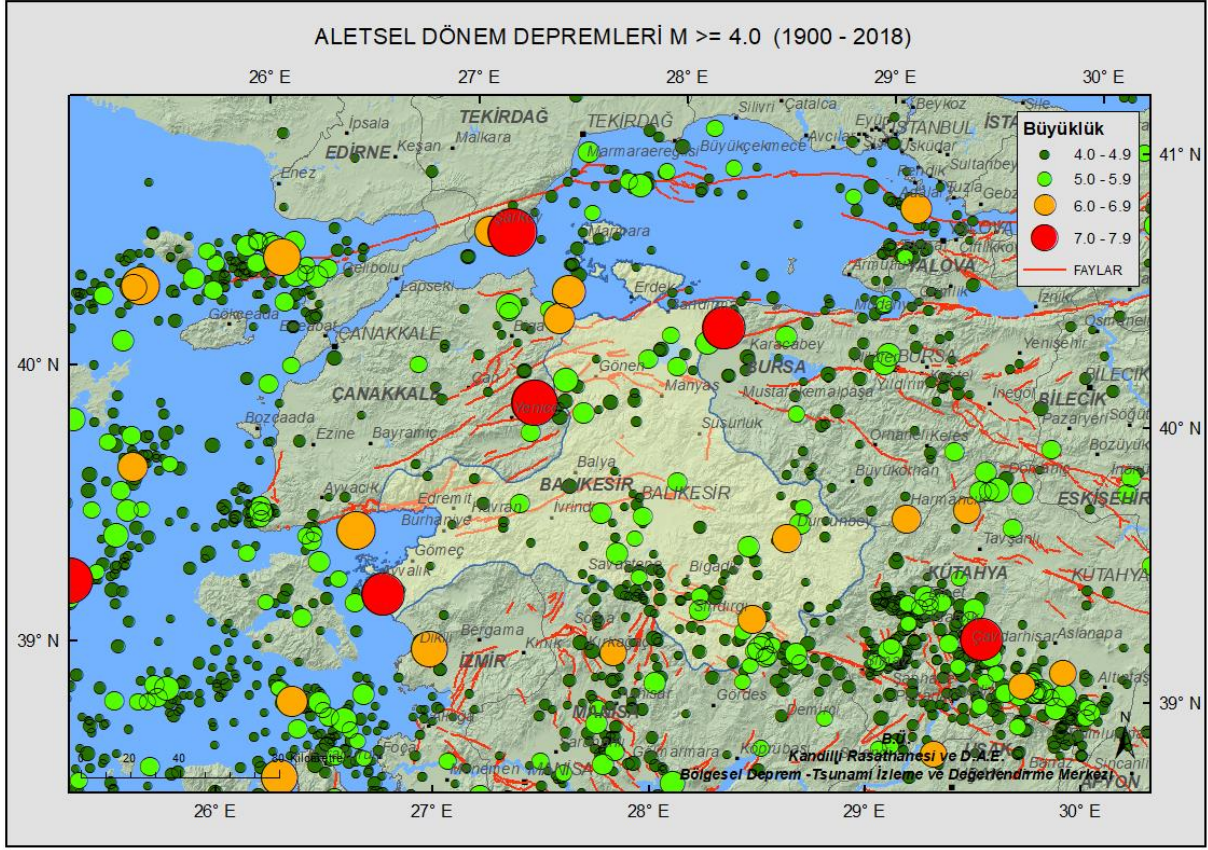


Depremin Fay Düzlemi Çözümü (MT)

Tarihsel dönemde (M.Ö. 1800-M.S. 1900; Soysal ve diğ., 1981) il sınırları içerisinde şiddet değeri  $I_0=VIII-IX$  olan, ayrıca Balıkesir iline çok yakın Midilli Adası-Ege Denizi ve İzmir civarında şiddet değeri  $I_0=VIII-IX$  olan önemli depremler meydana gelmiştir. Tarihsel dönemde Balıkesir ili sınırları içerisinde 1826, 1897, 1898 yıllarında şiddetli depremler ( $I_0=VIII$ ) meydana gelmiştir.



Aletsel Dönemde (M.S. 1900-2018; büyüklüğü  $M > 4.0$  KRDAE Deprem Kataloğu) il sınırları içerisinde meydana gelen önemli depremlerin büyüklükleri  $M = 7.0 - 7.9$  arasındadır. Tabloda da görüleceği gibi genelde büyüklüğü  $M \geq 6.5$  olan depremler, il sınırlarının çevresinde de dağılmış durumdadır. Özellikle yıkıcı depremler kuzey-kuzeydoğu ve güney-güneydoğuda komşu il sınırları içerisinde meydana gelmiştir. İl merkezine en yakın deprem 58 km. uzaklıkta olan 1953 Soğucak-Yenice (Çanakkale) depremidir.



1900-2018 TARİHLERİ ARASINDA BÜYÜKLÜĞÜ ≥ 6.5 OLAN DEPREMLER								
	TARİH	SAAT (UTM)	ENLEM	BOYLAM	DERİNLİK (Km.)	BALIKESİR'E UZAKLIK (Km.)	BÜYÜKLÜK	YER
1	09.08.1912	01:29:00.00	40.60	27.20	16	121	7.3	ERIKLICE-SARKOY (TEKİRDAĞ)
2	18.11.1919	21:54:50.30	39.26	26.71	10	108	7.0	KUCUKKOY-AYVALIK (BALIKESİR)
3	31.03.1928	00:29:48.90	38.18	27.80	10	162	6.5	DEREBASI-TIRE (İZMİR)
4	22.09.1939	00:36:36.60	39.07	26.94	10	102	6.6	KIZILCIKUR-DIKILI (İZMİR)
5	06.10.1944	02:34:48.70	39.48	26.56	40	114	6.8	EDREMİT KÖRFEZİ (EGE DENİZİ)
6	23.07.1949	15:03:33.20	38.57	26.29	10	181	6.6	KÜÇÜKBAHÇE AÇIKLARI-İZMİR (EGE DENİZİ)
7	18.03.1953	19:06:16.10	39.99	27.36	10	58	7.2	SOGUCAK-YENICE (ÇANAKKALE)
8	16.07.1955	07:07:17.00	37.65	27.26	40	227	6.8	YUVACA-SOKE (AYDIN)
9	06.10.1964	14:31:23.00	40.30	28.23	34	79	7.0	OKCULAR-KARACABEY (BURSA)
10	28.03.1969	01:48:29.50	38.55	28.46	4	131	6.6	SOGANLI-ALASEHIR (MANİSA)
11	28.03.1970	21:02:23.50	39.21	29.51	18	149	7.0	KIZIK-CAVDARHISAR (KÜTAHYA)
12	27.03.1975	05:15:07.90	40.45	26.12	15	174	6.7	SAROS KÖRFEZİ (EGE DENİZİ)
13	19.12.1981	14:10:51.10	39.22	25.25	10	230	7.2	EGE DENİZİ
14	17.08.1999	00:01:37.60	40.76	29.97	18	218	7.4	BASISKELE (KOCAELİ)
15	24.05.2014	09:25:01.59	40.30	25.46	21.2	219	6.8	EGE DENİZİ

Bölgede yaşayan vatandaşlarımızın depreme dayanıklı binalarda oturmaları veya satın alacakları konutların depreme dayanıklı olarak inşa edilmiş olması depreme karşı alınacak en güvenli tedbir olacaktır.