

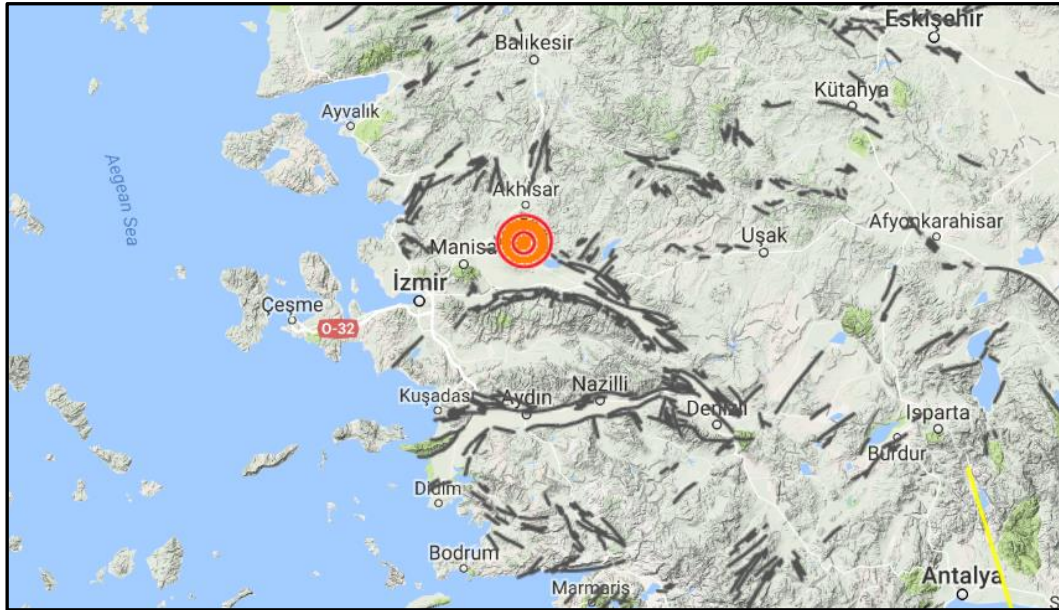


**B.Ü. KANDİLLİ RASATHANESİ ve DAE.
BÖLGESEL DEPREM-TSUNAMI İZLEME ve DEĞERLENDİRME
MERKEZİ**

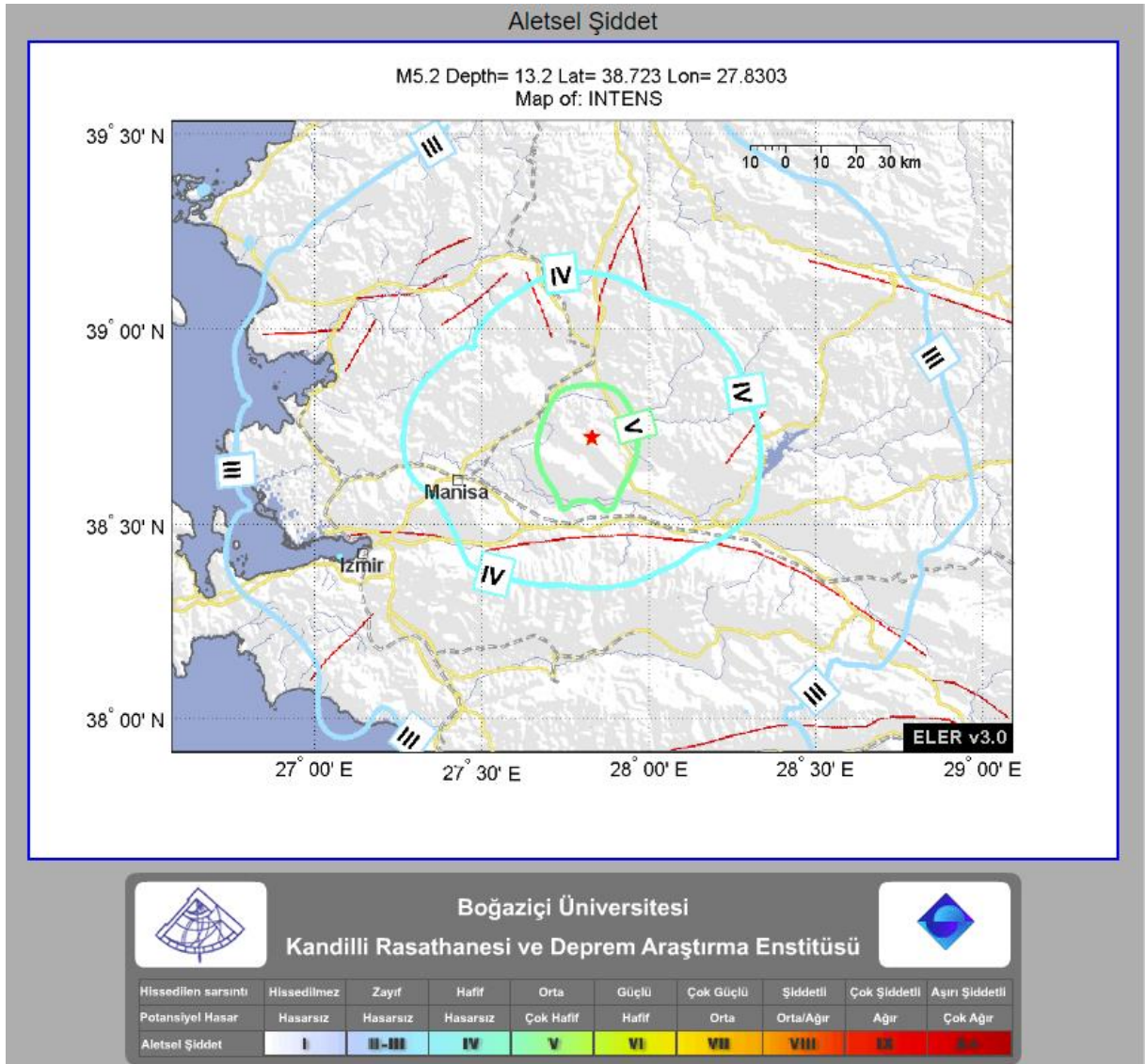
**27-29 MAYIS 2017 DEYNEKLER - GÖLMARMARA (MANİSA)
DEPREM ETKİNLİĞİ**

BASIN BÜLTENİ

27 Mayıs 2017 tarihinde Deynekler-Gölmarmara (Manisa) merkez üstünde yerel saat ile 18:53'de aletsel büyüklüğü $M_I=5.1$ ($M_w=5.2$) olan orta şiddette bir deprem meydana gelmiştir. Depremin odak derinliği yaklaşık 13 km civarında olup sığ odaklı bir depremdir. Deprem Manisa, İzmir, Aydın, Uşak ve Balıkesir illeri olmak üzere geniş bir alanda hissedilmiştir.

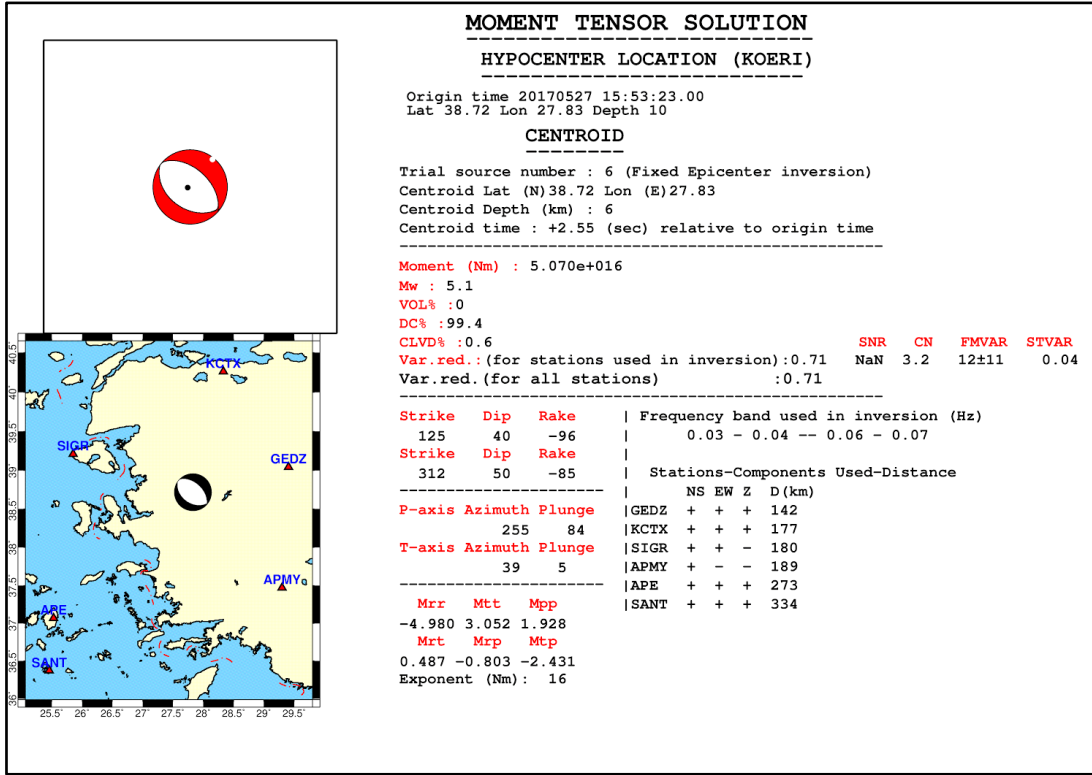


Deynekler-Gölmarmara (Manisa) ($M_I= 5.1$) depreminin lokasyon haritası

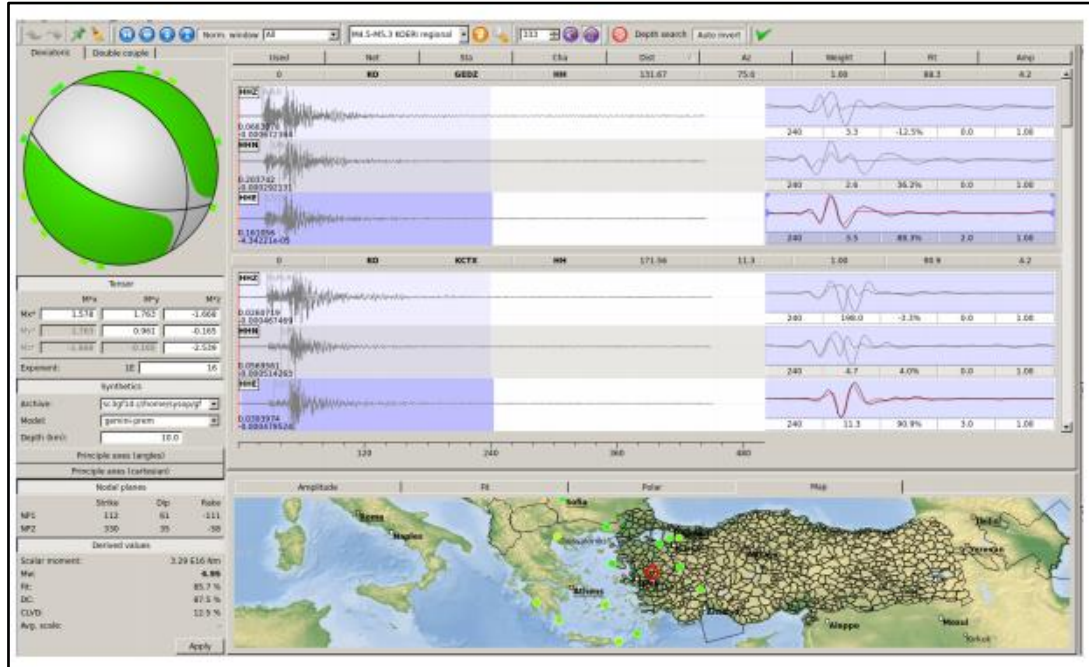


Deprem sonrası otomatik olarak hazırlanan tahmini şiddet haritası depremin merkezinde şiddet değerinin $I_0 = V$ olduğunu göstermektedir. Deprem Manisa merkezde $I_0 = IV$ şiddetinde hissedilmiştir.

Depremin meydana geldiği bölge Batı Anadolu'nun açılma rejmi içerisinde yer alan tektonik açıdan aktif bir bölgedir. Bölgedeki diri faylar zaman zaman bu tür orta şiddette depremler üretmektedir. Aletsel dönemde (1900 yılı sonrası) meydana gelmiş en etkili deprem 1969 yılında Alaşehir- Manisa'da $M=6.6$ büyüklüğündeki depremdir. Genel olarak bölgedeki aktif fayların çözümleri, Batı Anadolu ve Kuzey Ege'nin K-G yönlü uzanımlarından etkilendiğini ve bölgede doğu-batı yönlü sıkışma olduğunu ortaya koymaktadır. Bu tektonik yapı bölgede doğu-batı yönlü graben sisteminin yoğunluk kazanmasına neden olmaktadır.

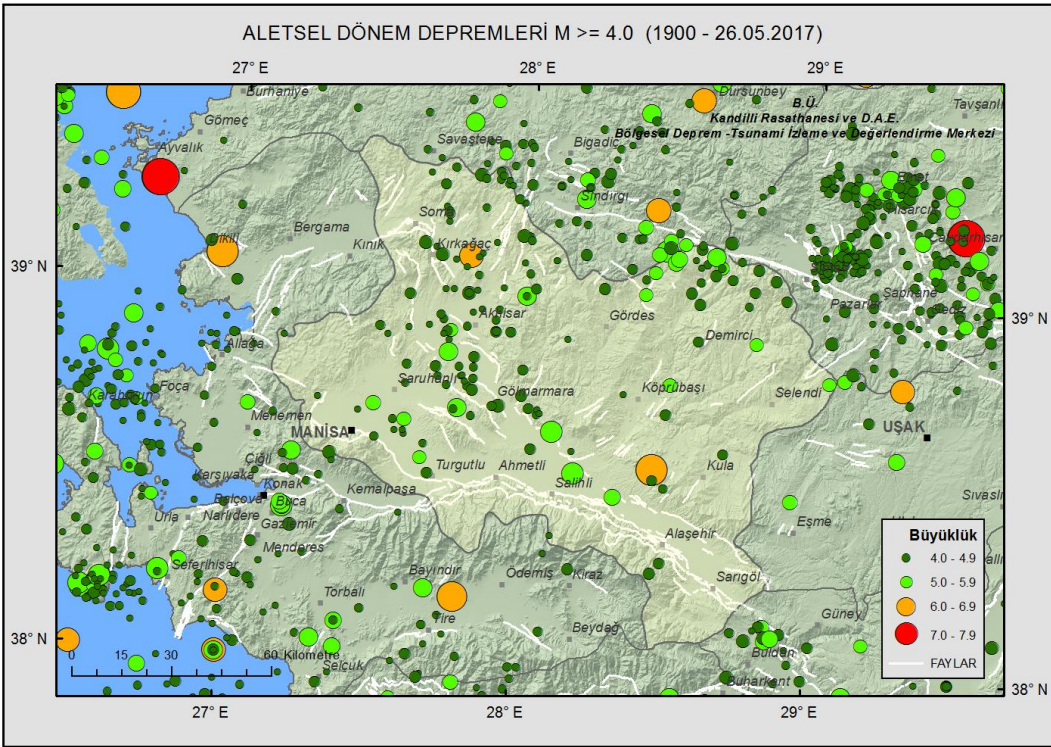
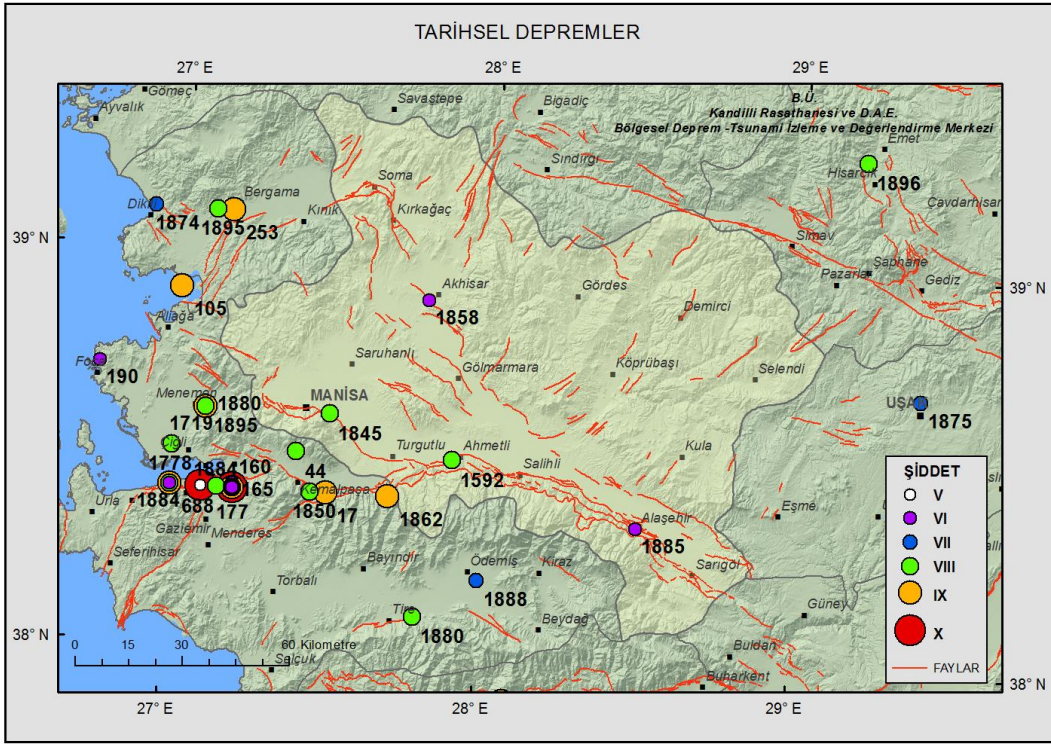


Merkezimiz tarafından yapılan hızlı fay düzlemi çözümü



Merkezimiz tarafından otomatik olarak yapılan fay düzlemi çözümü

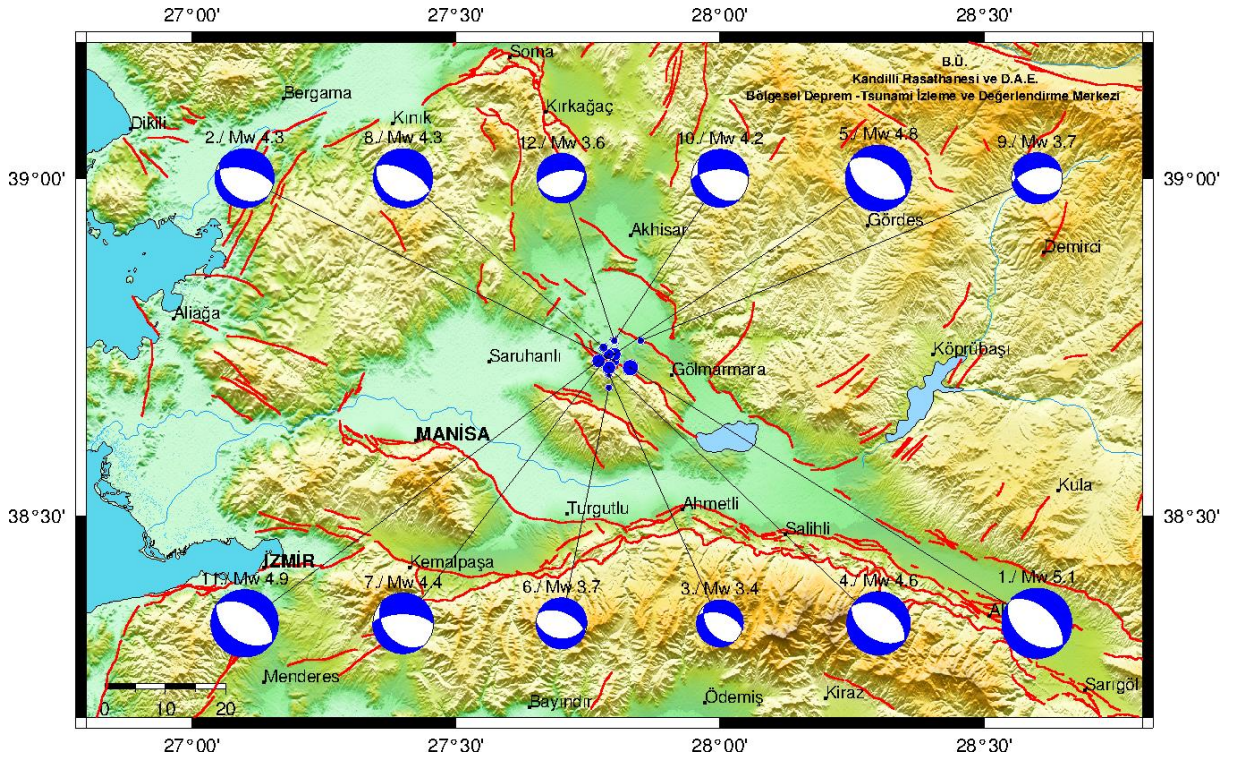
Deprem faylanma mekanizması çözümü, bölgedeki açılma rejimini desteklemektedir ve ana tektonik unsurlar ile uyumludur. Deprem düşey atımlı bir normal faylanma ile meydana gelmiştir.



27-29 Mayıs Manisa Deprem Etkinliği:

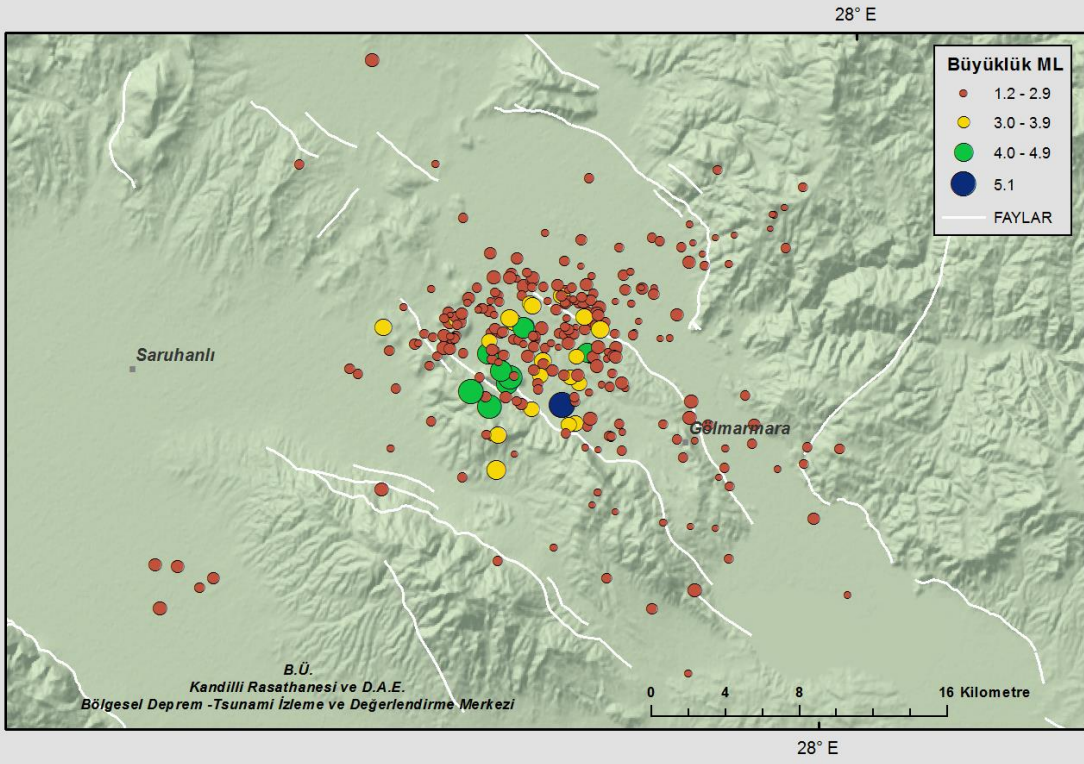
27 Mayıs 2017 tarihinde Deynekler-Gölmarmara (Manisa) merkez üstünde yerel saat 18:53'de aletsel büyüklüğü $M_I=5.1$ ($M_w=5.2$) ile başlayan deprem etkinliğinde 29 Mayıs 11:00 T.S. itibarı ile aletsel büyüklükleri $M=1.2 - 4.9$ aralığında değişen yaklaşık 290 adet deprem meydana gelmiştir.

$M \geq 3.5$ olan depremlerin faylanma mekanizma çözümleri bölgedeki açılma rejimini destekler nitelikte normal faylanma ile meydana gelmiştir.

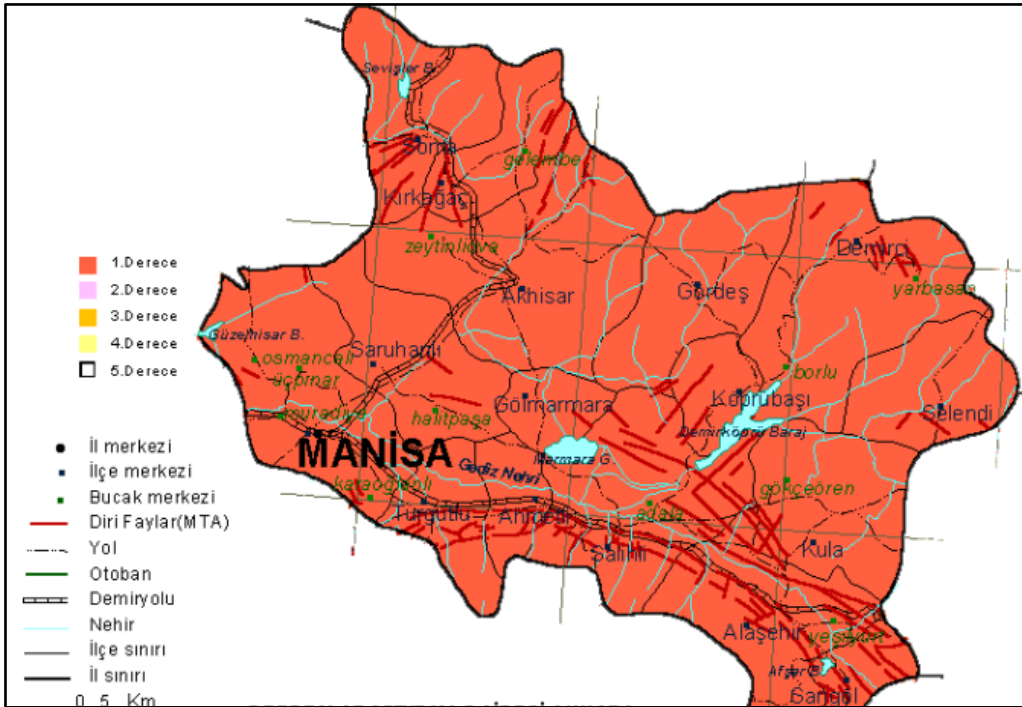


$M \geq 3.5$ olan depremlerin fay mekanizma çözümleri

DEPREM AKTİVİTESİ (27 MAYIS 2017 SAAT:18:53 - 29 MAYIS 2017 SAAT:11:00) (290 Adet)



27 - 29 Mayıs Deynekler - Gölçarmara Manisa Deprem Etkinliği



Depremın merkez üstü I. Derece Deprem Bölgesi içerisinde yer almaktadır. Bölgede yaşayan vatandaşlarımızın depreme dayanıklı binalarda oturmaları veya satın alacakları konutların depreme dayanıklı olarak inşa edilmiş olması depreme karşı alınacak en güvenli tedbir olacaktır.