



**B.Ü. KANDİLLİ RASATHANESİ ve DAE.
BÖLGESEL DEPREM-TSUNAMI İZLEME ve DEĞERLENDİRME
MERKEZİ**

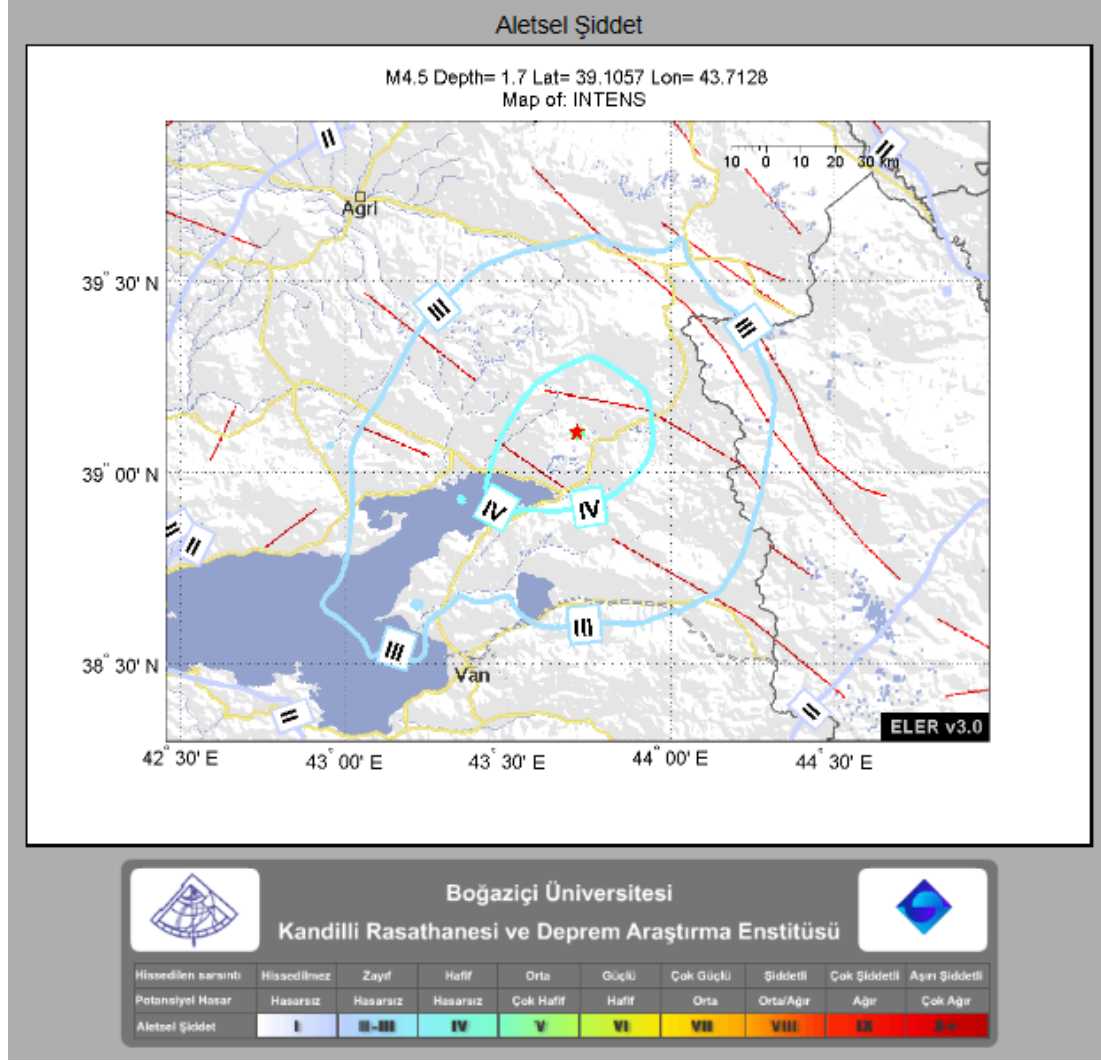
29 EKİM 2015 GÖRECEK-MURADIYE (VAN) DEPREMİ

BASIN BÜLTENİ

29 Ekim 2015 tarihinde Görecek-Muradiye (Van) merkez üstünde yerel saat ile 12:46'da aletsel büyüklüğü $M_l=4.5$ ($M_w=4.8$) olan orta şiddette bir deprem meydana gelmiştir. Depremin odak derinliği yaklaşık 5 km olup sığ odaklı bir depremdir. Deprem Van ili ve ilçelerinde hissedilmiştir.

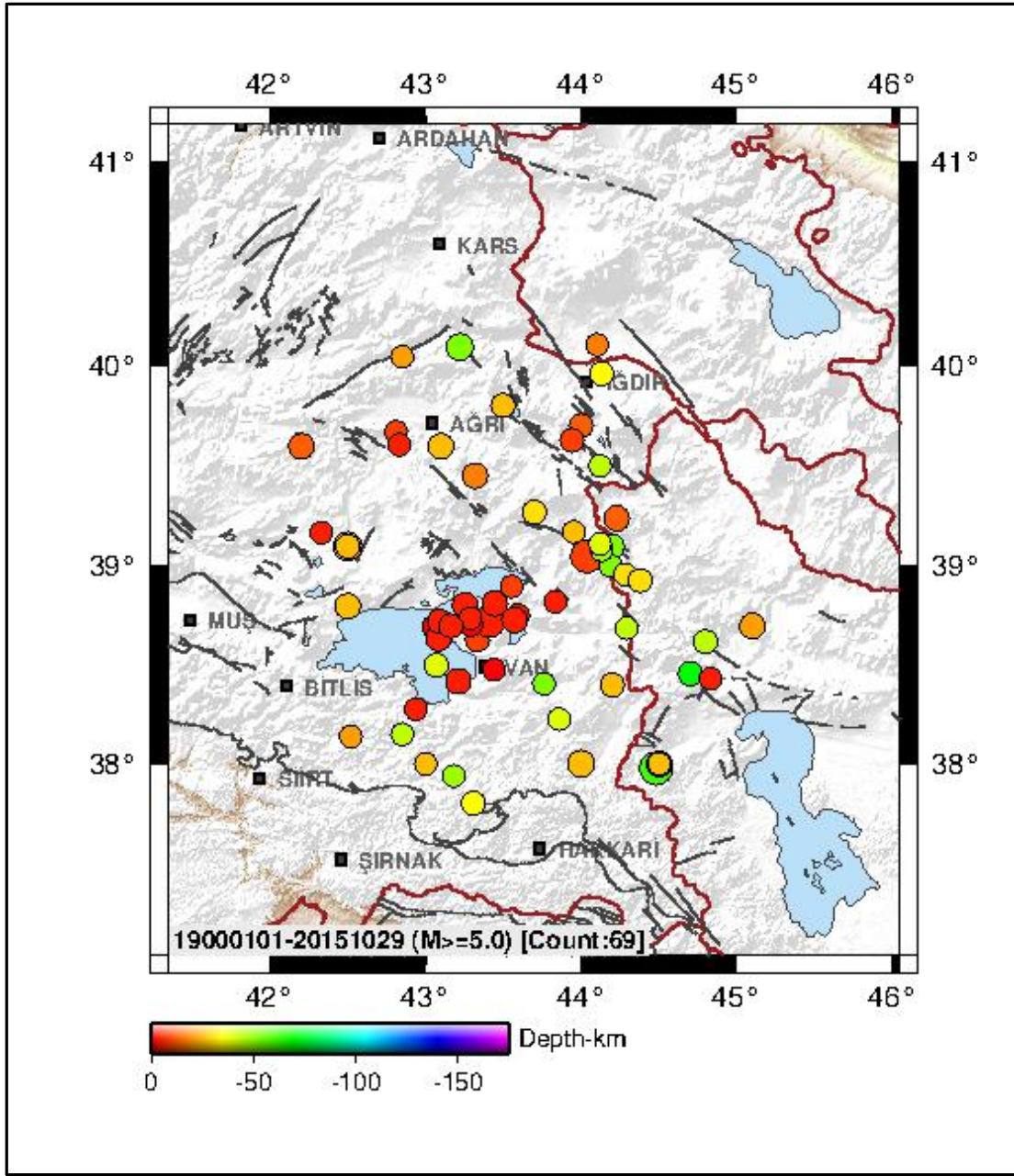


Görecek-Muradiye ($M_l= 4.5$) depreminin lokasyon haritası

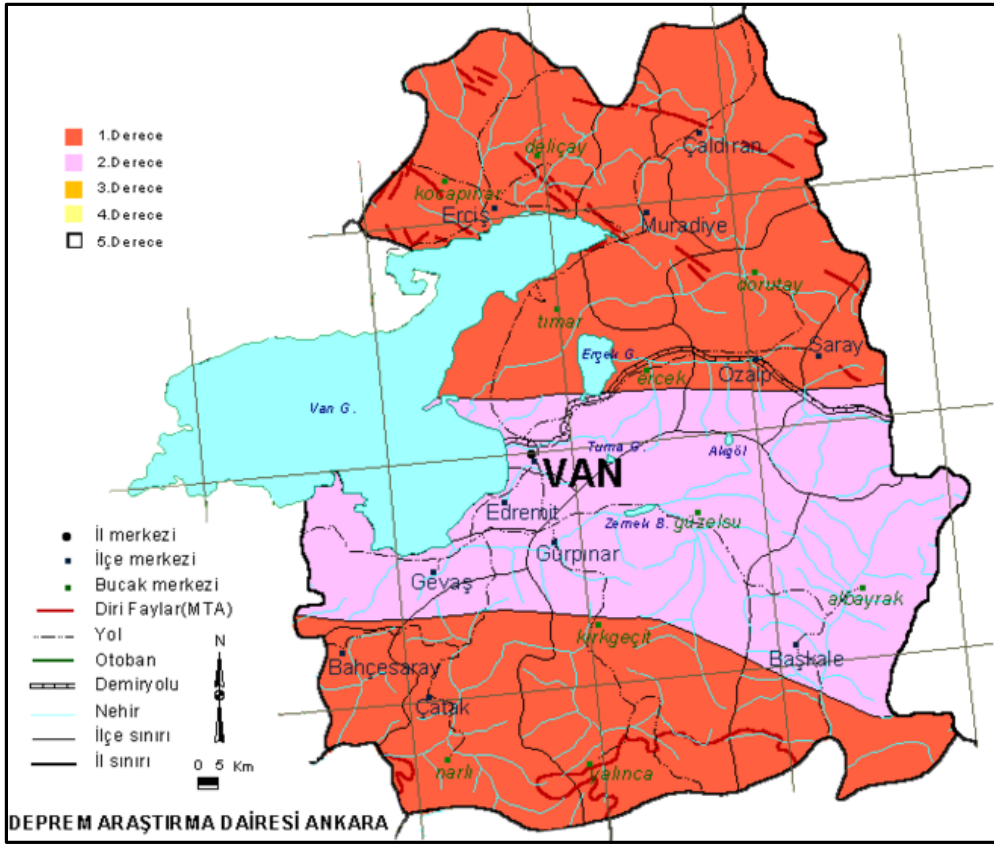


Deprem sonrasında otomatik olarak hazırlanan tahmini şiddet haritası depremin merkezinde şiddet değerinin $I_0 = IV$, Van'da $I_0 = III$ olduğunu göstermektedir.

Depremin meydana geldiği Doğu Anadolu Bölgesi, Arap ve Avrasya levhalarının yakınsamalı hareketleri sonucu güncel olarak sıkışmalı tektonik rejimin etkisi altındadır. Aletsel dönemde meydana gelmiş en etkili Van depreminin ($M_w=7.2$) meydana geldiği bölge ve yakın çevresinde yer alan güncel tektonik yapılardan Erciş, Çaldıran, Hasantimur Gölü, Süphan, Malazgirt fayları doğrultu atımlı faylar olarak bölgede dikkat çeken önemli tektonik unsurlardır.



Deprem Bölgesinin Aletsel Dönem Deprem Etkinliği (M \geq 5.0)



Deprem merkez üstü I. Derece Deprem Bölgesi içerisinde yer almaktadır. Bu büyüklükte bir depremin hasara ve can kaybına neden olması beklenmemelidir. Bölgede yaşayan vatandaşlarımızın depreme dayanıklı binalarda oturmaları veya satın alacakları konutların depreme dayanıklı olarak inşaa edilmiş olması depreme karşı alınacak en güvenli tedbir olacaktır.