

SOMA (SOMA) – MANİSA DEPREM İSTASYONU

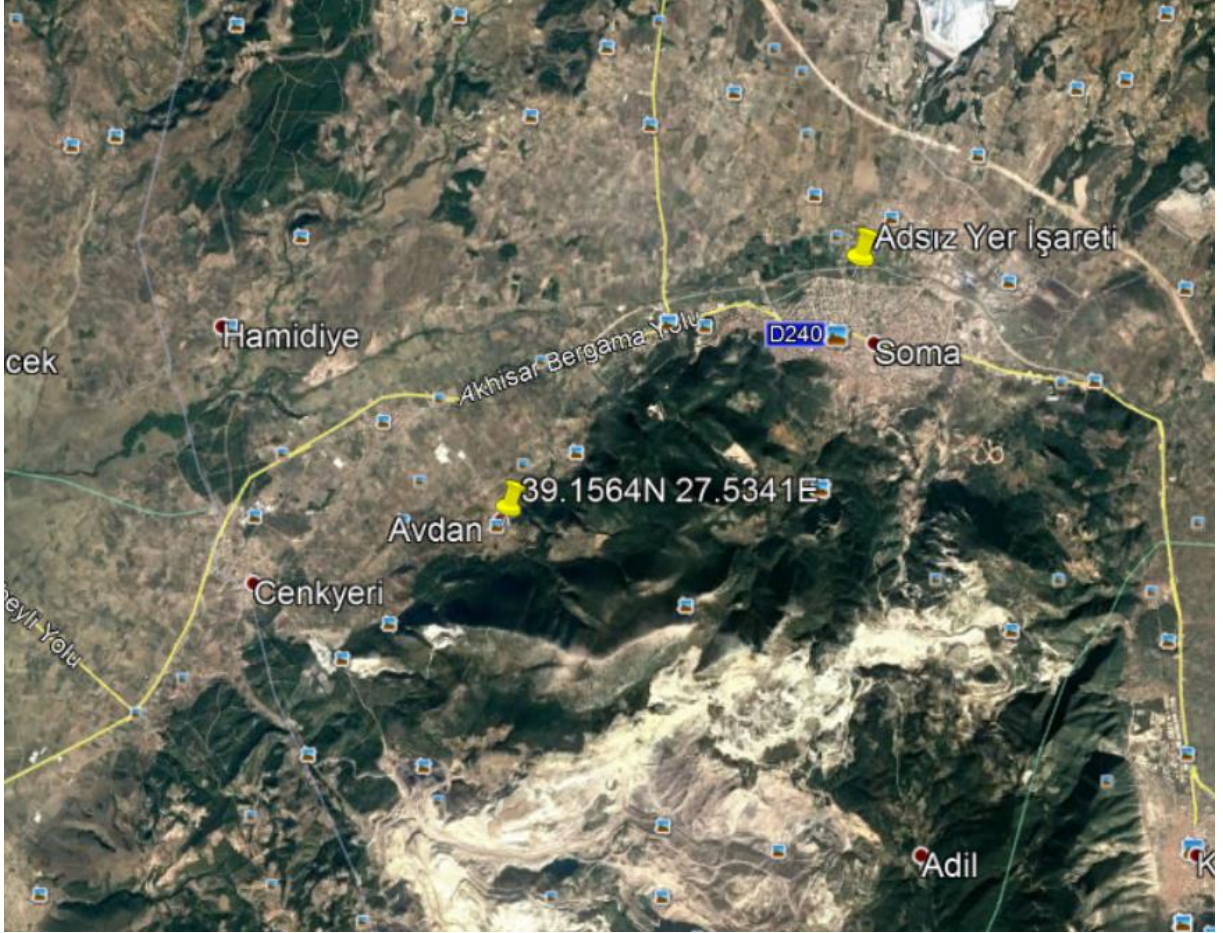
ULUSLARARASI KODU : SOMA

ENLEM : 39.1564 N

BOYLAM : 27.5341 E

YÜKSEKLİK : 243 m.

KURULUŞ TARİHİ : 03.05.2018



KURULUM AŞAMALARI



Sismometreler (Short P ve İvme Ölçer)



EAM, GPRS Modem v e Akü montajı yapıldı.



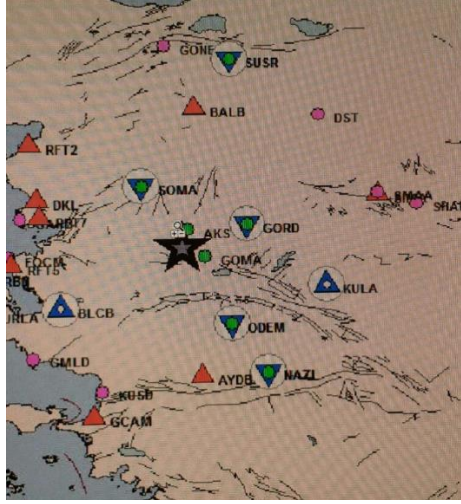
GPRS Modem ve EAM ünitesi S/N - İMEİ bilgileri



Güneş Paneli ve GPS anten montajı yapıldı



Sismometrelerin ısı yalıtımları yapıldı



SOMA deprem istasyonu ve deprem lokasyonu

SENSÖR BİLGİLERİ

SHORT PERIOD : T4X34 / A4096

İVME ÖLÇER : T5CH1 / A4187

CMG-EAM –U S/N :5060

Gprs modem SN : 008407170852239

IMEI : 869845022184111