

NAZL (NAZİLLİ) – AYDIN DEPREM İSTASYONU

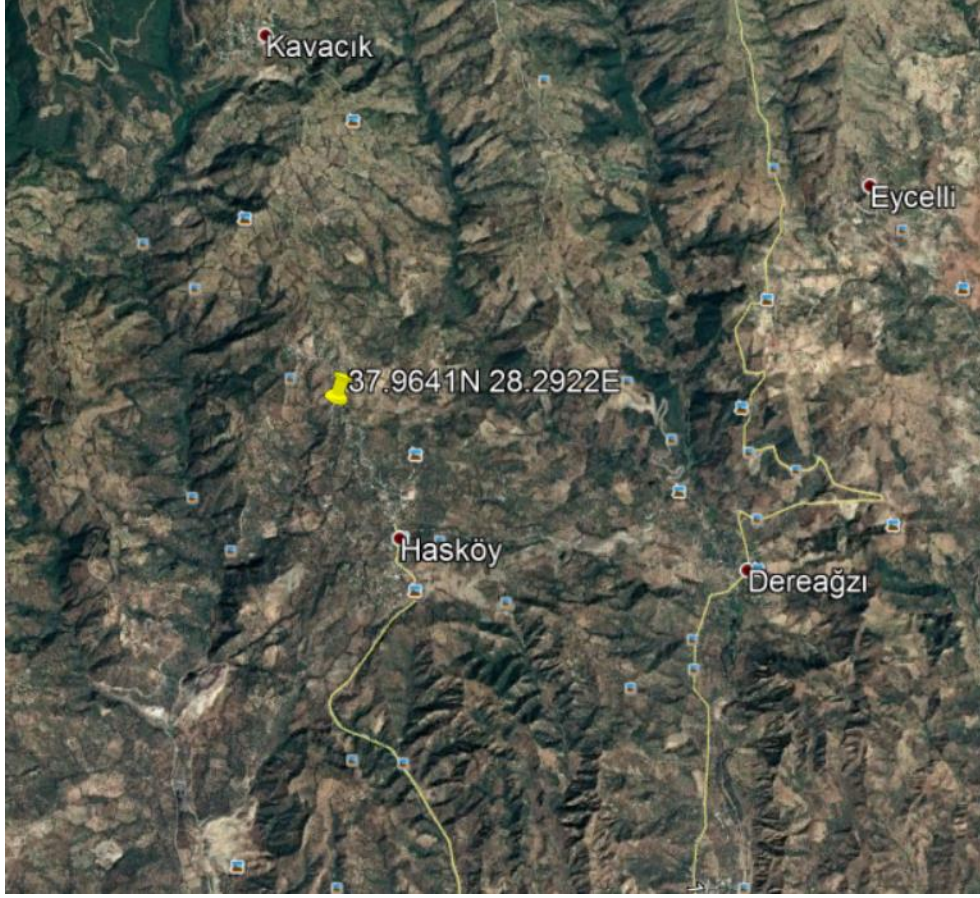
ULUSLARARASI KODU : NAZL

ENLEM : 37.9641 N

BOYLAM : 28.2922 E

YÜKSEKLİK : 510 m.

KURULUŞ TARİHİ : 04.05.2018



KURULUM AŞAMALARI



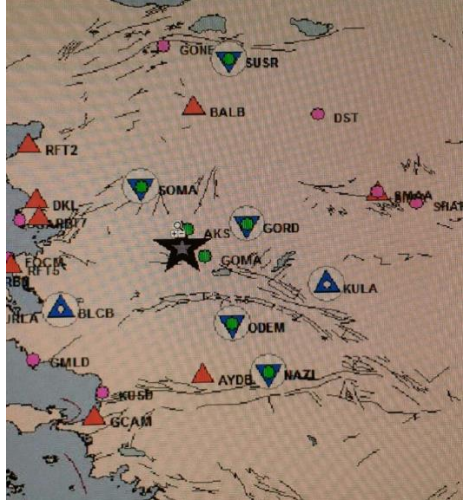
Sismometreler (Short P ve ivme Ölçer)



Güneş Paneli ve GPS anten montajı yapıldı



Sismometrelerin ısı yalıtımları yapıldı



NAZL deprem istasyonu ve deprem lokasyonu

SENSÖR BİLGİLERİ

SHORT PERIOD : T4X36 / A4005

İVME ÖLÇER : T5CH7 / A4184

EAM-CMG-U S/N : 5065

GPRS MODEM IMEI :864881029485214