

KARAMAN (KRMN) DEPREM İSTASYONU

ULUSLARARASI KODU : KRMN

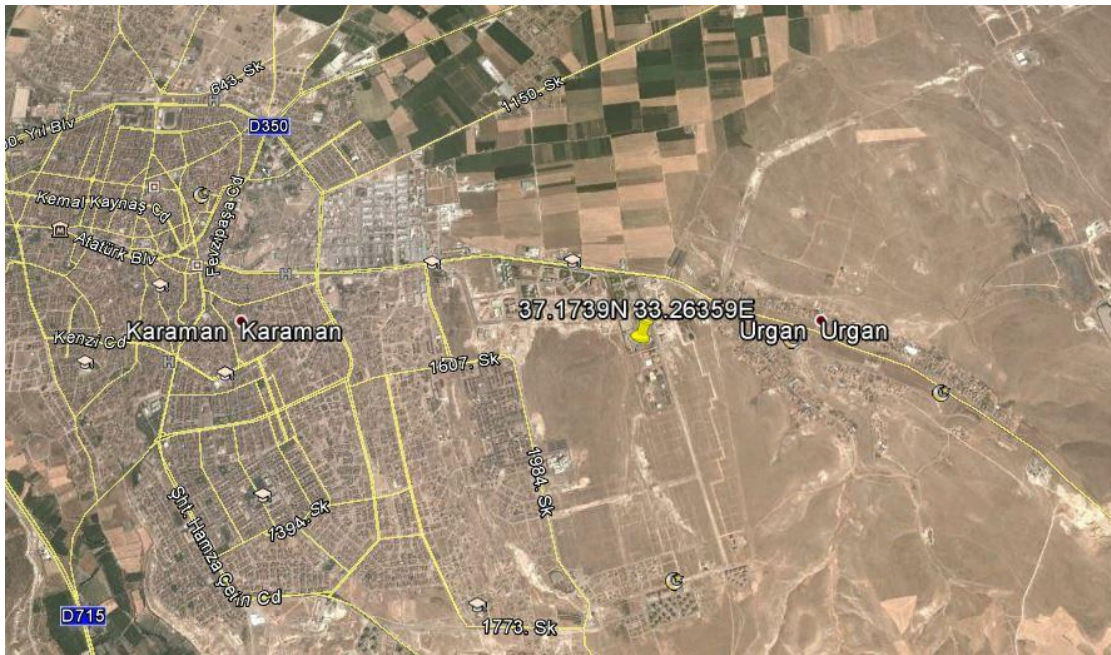
ENLEM : 37.1739 N

BOYLAM : 33.26359 E

YÜKSEKLİK : 1068 m.

KURULUŞ TARİHİ : 07.02.2014

KURULDUĞU YER : KARAMAN İL ÖZEL İDARESİ YERLEŞKESİ (KARAMANOĞLU MEHMETBEY ÜNV.KAMPÜSÜ YANI)



KURULUM AŞAMALARI



3 x 3 m² lik beton zemin hazırlandı



Konteyner taşınarak montaj işlemi yapıldı



Konteyner sismometre pilyesi üzerine montaj edildi.



GPS anteni, sismometreler akü regülatör ve EAM montajı yapıldı





Sismometreler (Hız ve İvme Ölçerler) pilye üzerine montaj edilerek , izolasyonu yapıldı



GÜNEŞ PANELLERİ MONTAJI YAPILDI



SİSMOMETRE BİLGİLERİ

İVME ÖLÇER : T5CH9 / A4176

HIZ ÖLÇER : T4X25 / A4091 Short Period