



Boğaziçi Üniversitesi



Kandilli Rasathanesi & DAE

Ulusal Deprem İzleme Merkezi



**KARABİGA UYDU İLETİŞİMLİ
GENİŞBANTLI DEPREM İSTASYONU
KURULUŞ RAPORU**

*27 HAZİRAN 2008
KARABİGA / ÇANAKKALE*

KARABİGA DEPREM İSTASYONU

Boğaziçi Üniversitesi KRDAE ile Türk Telekom arasında Marmara Bölgesi karasal sismik istasyonlar ve deniz tabanı gözlemevi projesi kapsamında planlanmıştır. Marmara Denizi ve çevresi depremselliğini izleme ve değerlendirilmeye yönelik yürütülen çalışmalar; Çanakkale ili, Karabiga ilçesi, Çartepe mevkiinde yer tesbiti 12 Mayıs 2008 tarihinde gerçekleşmiş ve inşaatına başlanmıştır. 27 Haziran 2008 tarihinde genişbantlı uydu bağlantılı karasal deprem istasyonu için gerekli sismik ekipman montajı yapılarak faaliyete geçirilmiştir.

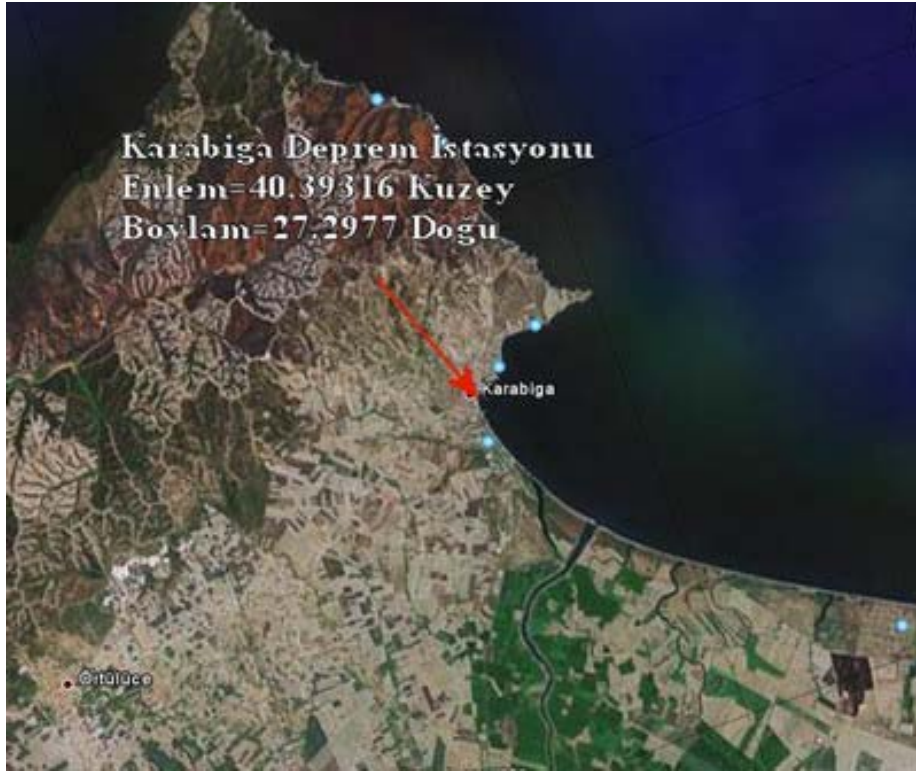
İstasyonun Yeri: Çanakkale İli, Karabiga İlçesi, Çartepesindedir

İstasyonun Uluslararası Kodu: **KRBG**

Koordinatlar : 40.3932 K - 27.2977 D

Yükseklik : 76 m

Kayaç yapısı : Kireçtaşı



Deprem istasyonunun Yeri



İnşaat çalışmaları.





Sismometre ve aküler yerleřtirildikten sonra ısı izolasyonu yapılarak, ısı deęişimlerinden etkilenmemesi saęlanmıřtır.



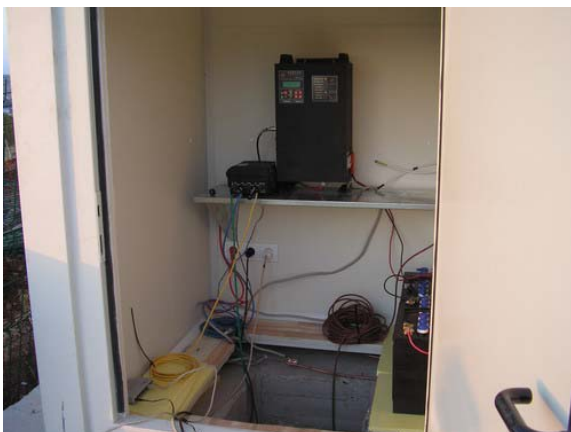
İletiřimi saęlamak amacı ile Uydu Anteni montajı yapılmıřtır.



Sistem yıldırıma karşı topraklama yapılarak koruma altına alınmıştır.



Zaman sinyali almak için GPS anteni çatıya monte edilmiştir.





Aküler ile sistemin çalışmasında gerekli olan ekipmanlar bina içerisine monte edilerek bağlantıları yapılmıştır.

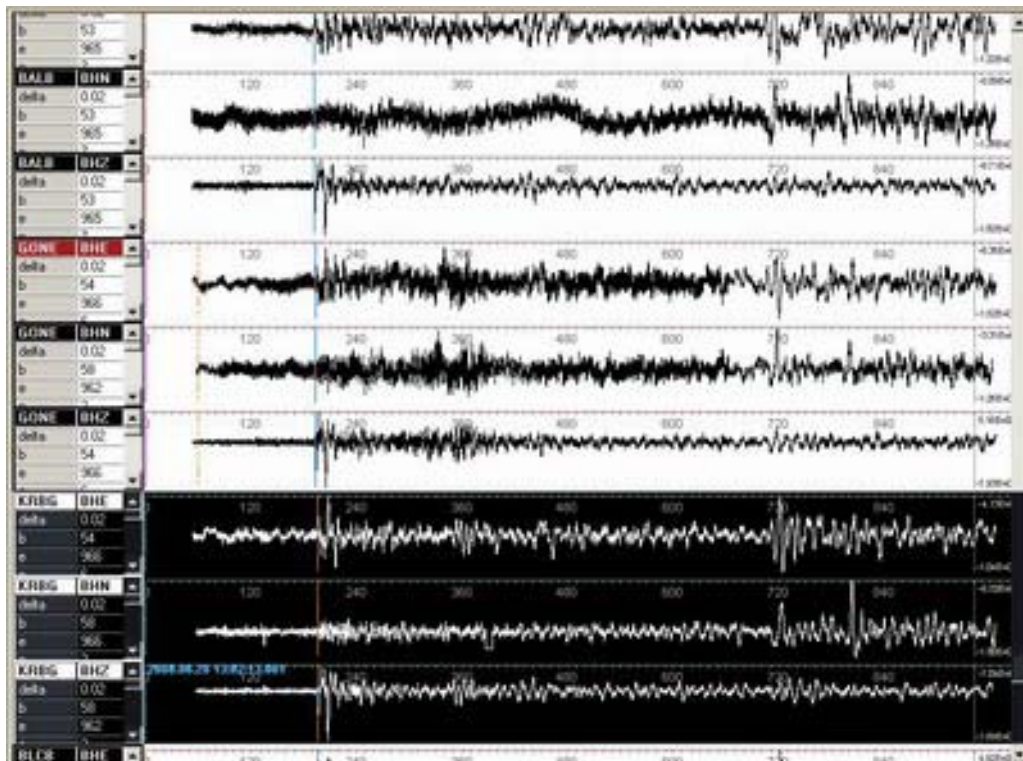
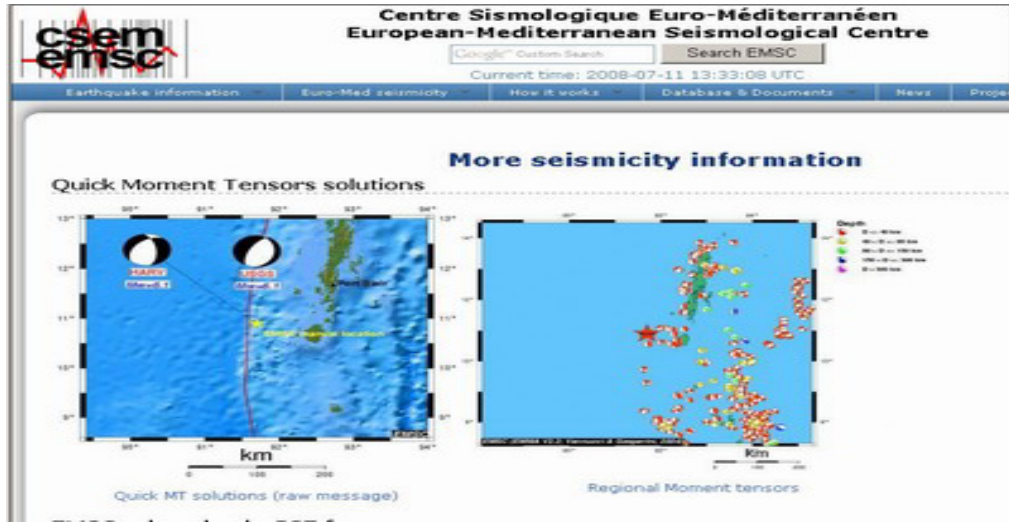
27 Haziran 2008 cuma günü saat 20:00'dan itibaren sismometre sinyali Türksat 1C uydusu ile Kandilli'ye Ulusal Deprem İzleme ve Değerlendirme Merkezine taşınmaya başlanmıştır.

KULLANILAN EKİPMAN

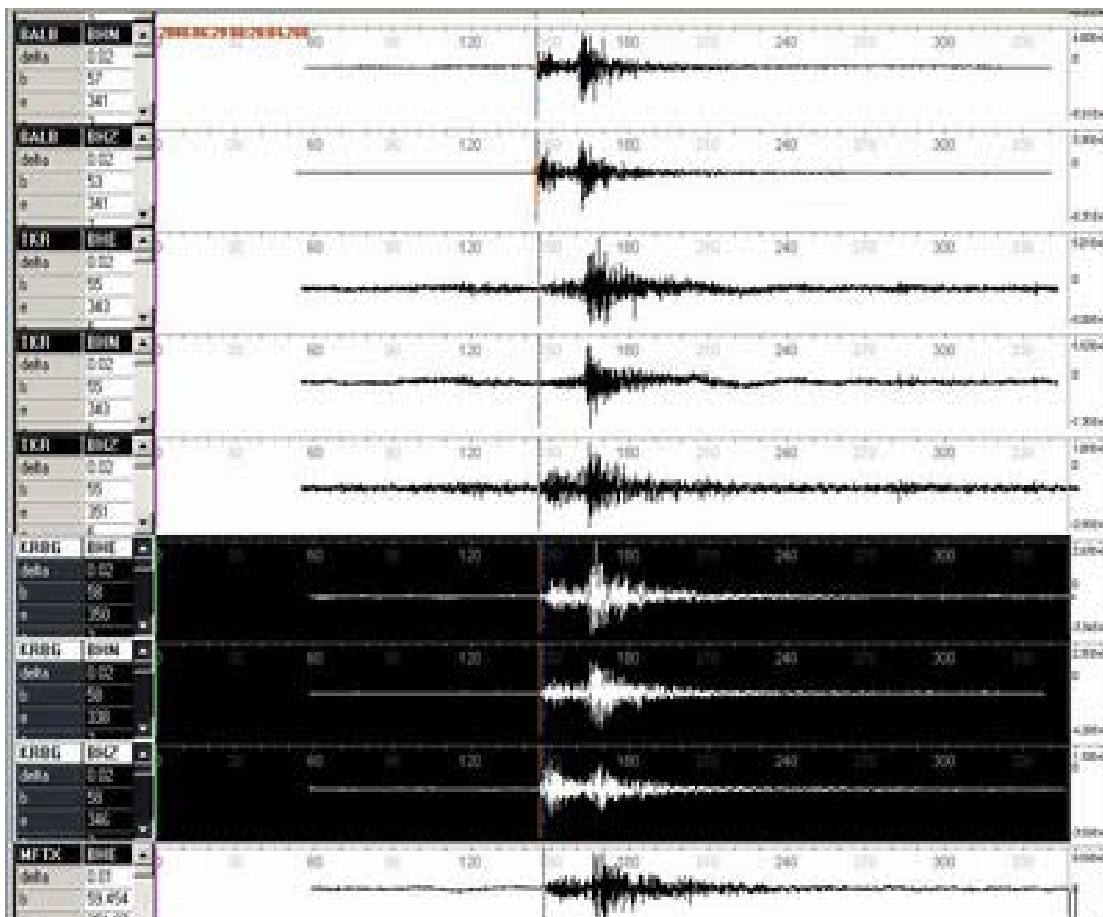
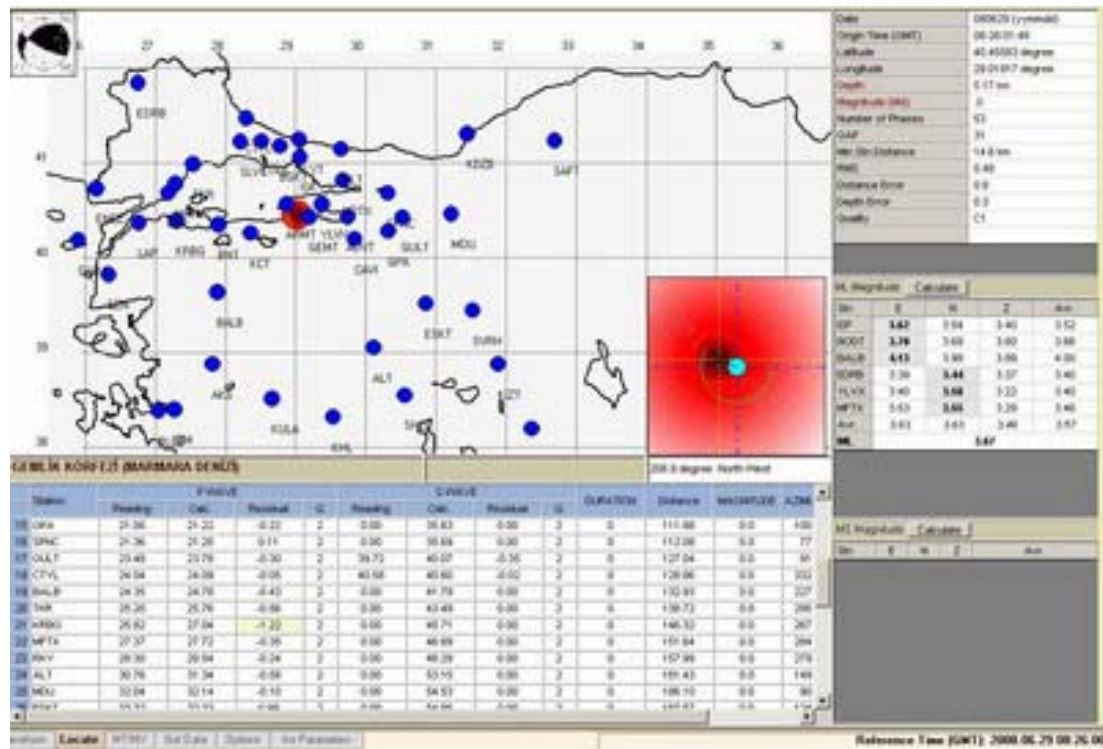
1. 1 Adet Uydu Modem (HUGHES HN 7000S)
2. 1 Adet Şarj-Invertor-Koruma Ünitesi (SN=SP 400 104)
3. 1 Adet 120 cm.çapında Çanak Anten (DirecWAY)
4. 1 Adet CMG 3ESPD Genişbantlı sismometre (Güralp, 30 Sec., SN=T35494/C807)
5. 2 Adet 125 AmpH 12 V akü
6. 1 Adet DCM (Data Communications Module), (SN=959).

KARABİGA DEPREM İSTASYONU KURULDUKTAN SONRA KAYDETTİĞİ DEPREM ÖRNEKLERİ

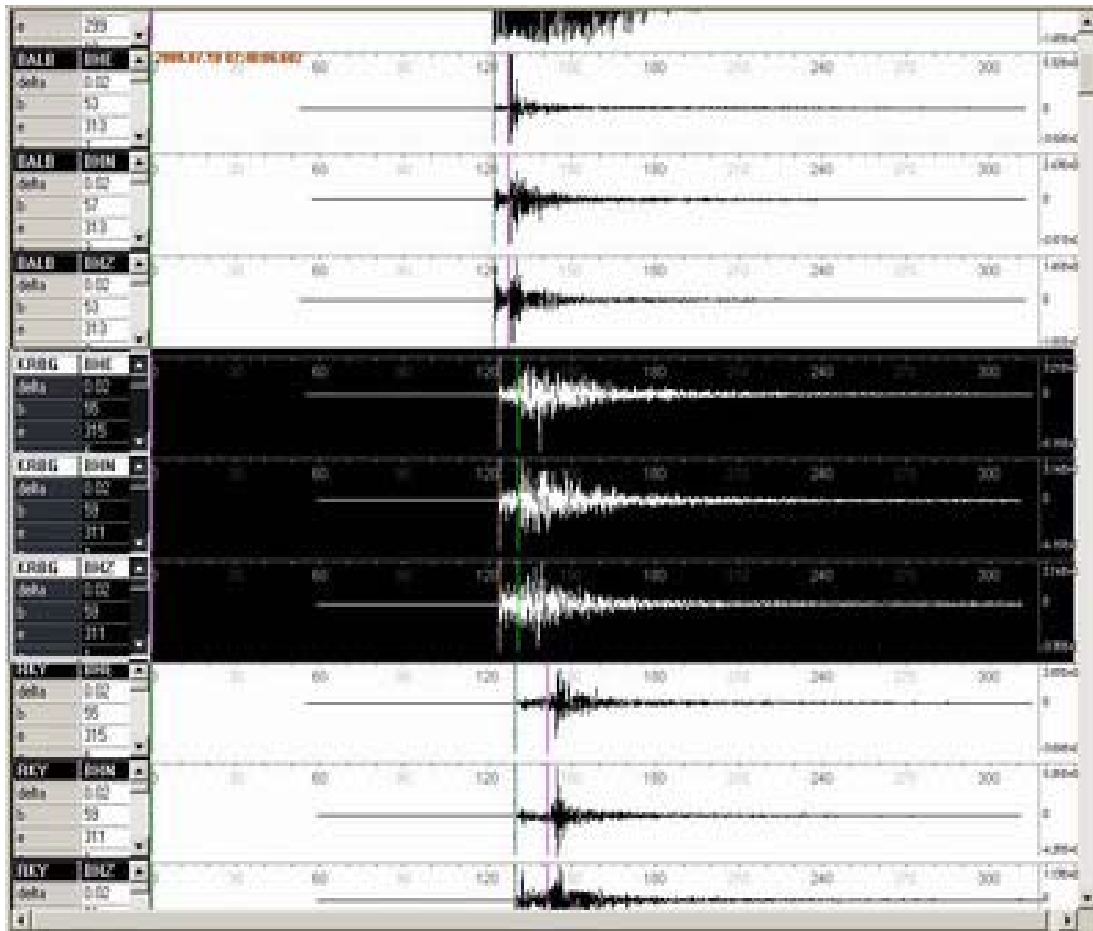
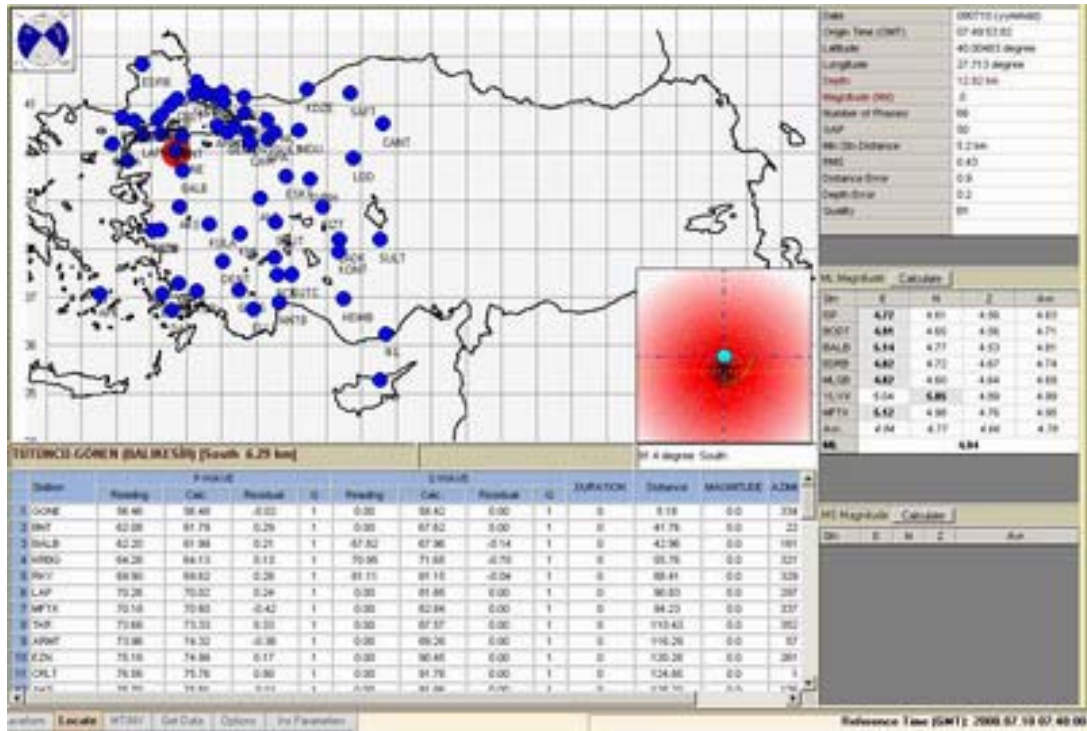
28.06.2008 12:54 (GMT) M=6.3 ANDAMAN ADALARI DEPREMİ



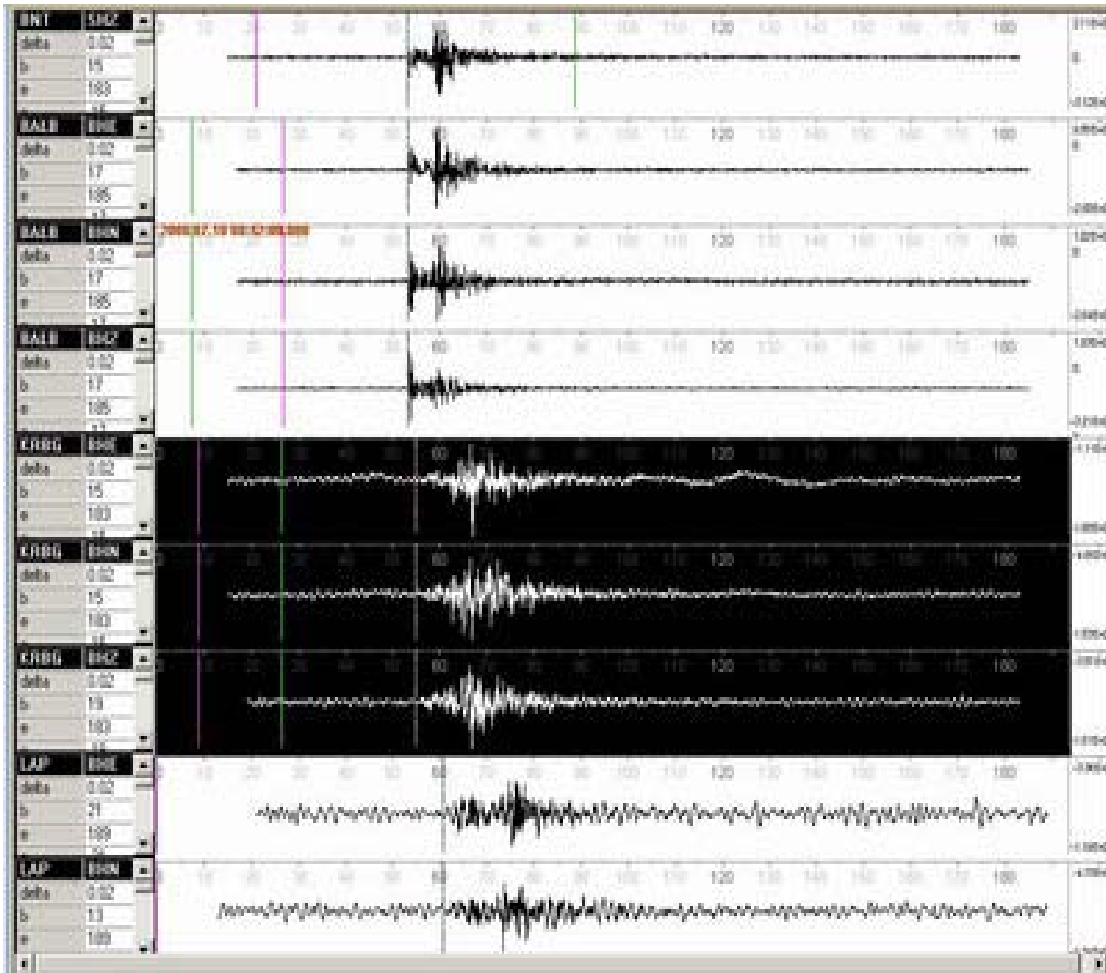
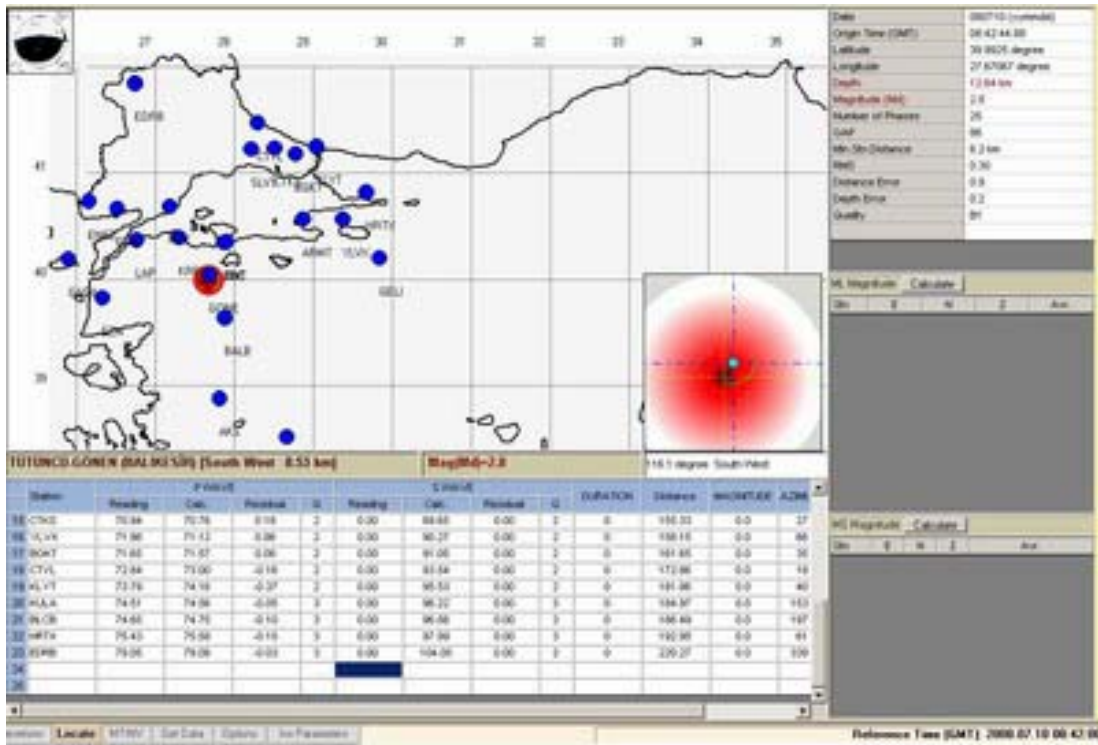
29.06.2008 08:28 (GMT) M=3.7 GEMLİK KÖRFEZİ DEPREMİ



10.07.2008 07:49 (GMT) M=4.9 GÖNEN-BALIKESİR DEPREMİ



10.07.2008 08:42 (GMT) M=2.8 GÖNEN-BALIKESİR DEPREMİ



10.07.2008 09:02 (GMT) M=3.0 GÖNEN-BALIKESİR DEPREMİ

