



Boğaziçi Üniversitesi



Kandilli Rasathanesi & DAE

Ulusal Deprem İzleme Merkezi



**ELMALI UYDU İLETİŞİMLİ
GENİŞBANTLI DEPREM İSTASYONU
KURULUŞ RAPORU**

20 EYLÜL 2006
ELMALI / ANTALYA

ELMALI DEPREM İSTASYONU

KRDAE-UDİM'in iç anadolu,akdeniz ve çevresi deprem etkinliğini daha iyi kontrol edebilmek amacı ile Elmalı'da kurduğu kısa periyotlu deprem istasyonu, 20 Eylül 2006 da uydu bağlantılı üç bileşen geniş bantlı deprem istasyonu haline getirilmiştir.

İstasyonun Yeri: Elmalı ilçesi içerisinde ilçe mezarlığı yanındadır.

İstasyonun Uluslararası Kodu: **ELL**

Koordinatlar : 36 ° 44.9' K – 29 ° 54.51' D

Yükseklik : 1230 m.



Deprem istasyonu olarak kullanılan bina.



Simometrenin konulacağı zemin hazırlandı.



Sismometre, yerleřtirildikten sonra ısı izolasyonu yapılarak, ısı deęiřimlerinden etkilenmemesi saęlanmıřtır.



İletişimi sağlamak amacı ile Uydu Anteni montajı yapılmıştır.



Sistem yıldırıma karşı topraklama yapılarak koruma altına alınmıştır.



Zaman sinyali almak için GPS anteni çatıya monte edilmiştir.



Aküler ile sistemin çalışmasında gerekli olan ekipmanlar bina içerisine monte edilerek bağlantıları yapılmıştır.



21 Eylül Perşembe günü saat 14:00'dan itibaren sismometre sinyali Türksat 1C uydusu ile Kandilli'ye Deprem İzleme ve Değerlendirme Merkezine taşınmaya başlanmıştır.



KULLANILAN EKİPMAN

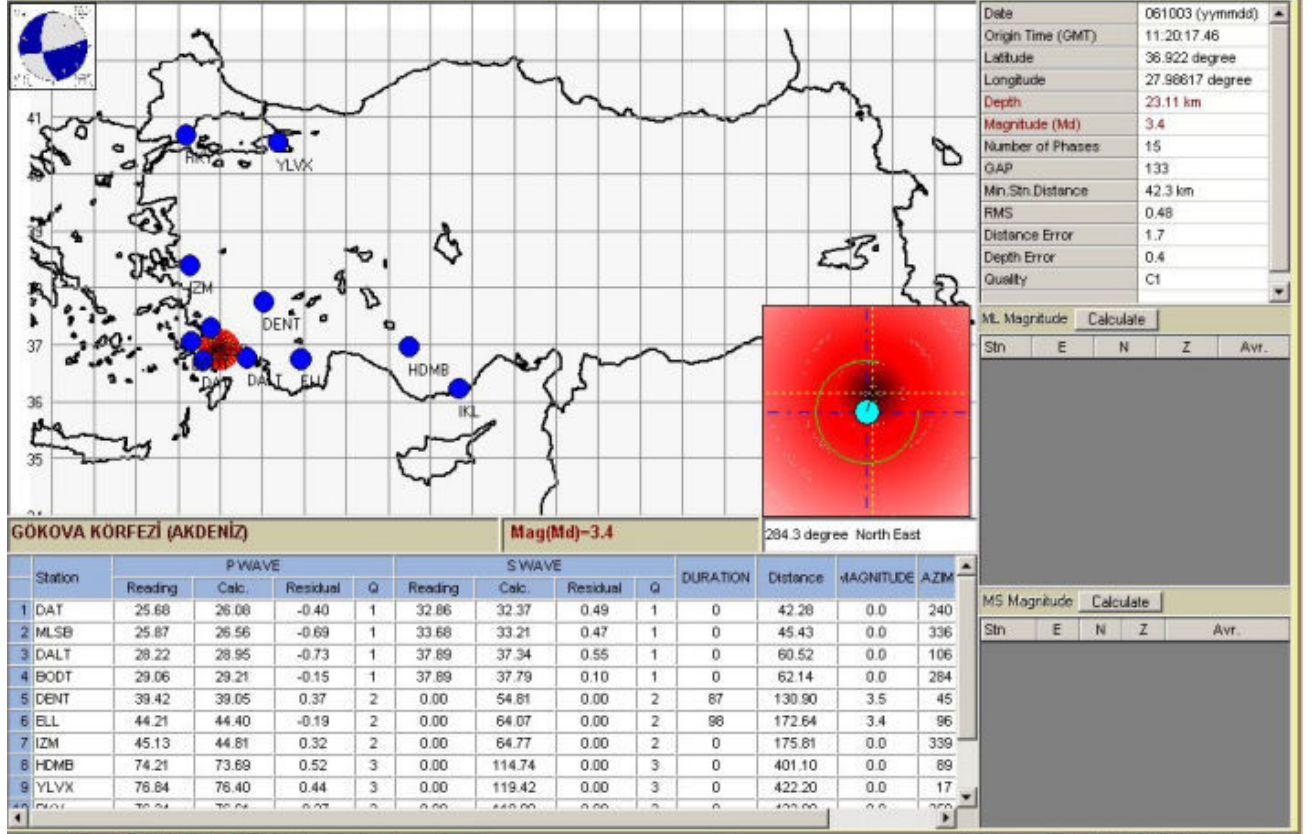
1. 1 Adet Uydü Modem (DIRECWAY 6000)
2. 1 Adet Şarj-Invertor-Koruma Ünitesi
3. 1 Adet 120 cm.çapında Çanak Anten (DirecWAY)
4. 1 Adet CMG 3TD Genişbantlı sismometre (Güralp marka, 120 Sec.)
5. 3 Adet 125 AmpH 12 V akü
6. 1 Adet CMG-DCM (Data Communications Module –Güralp Marka)



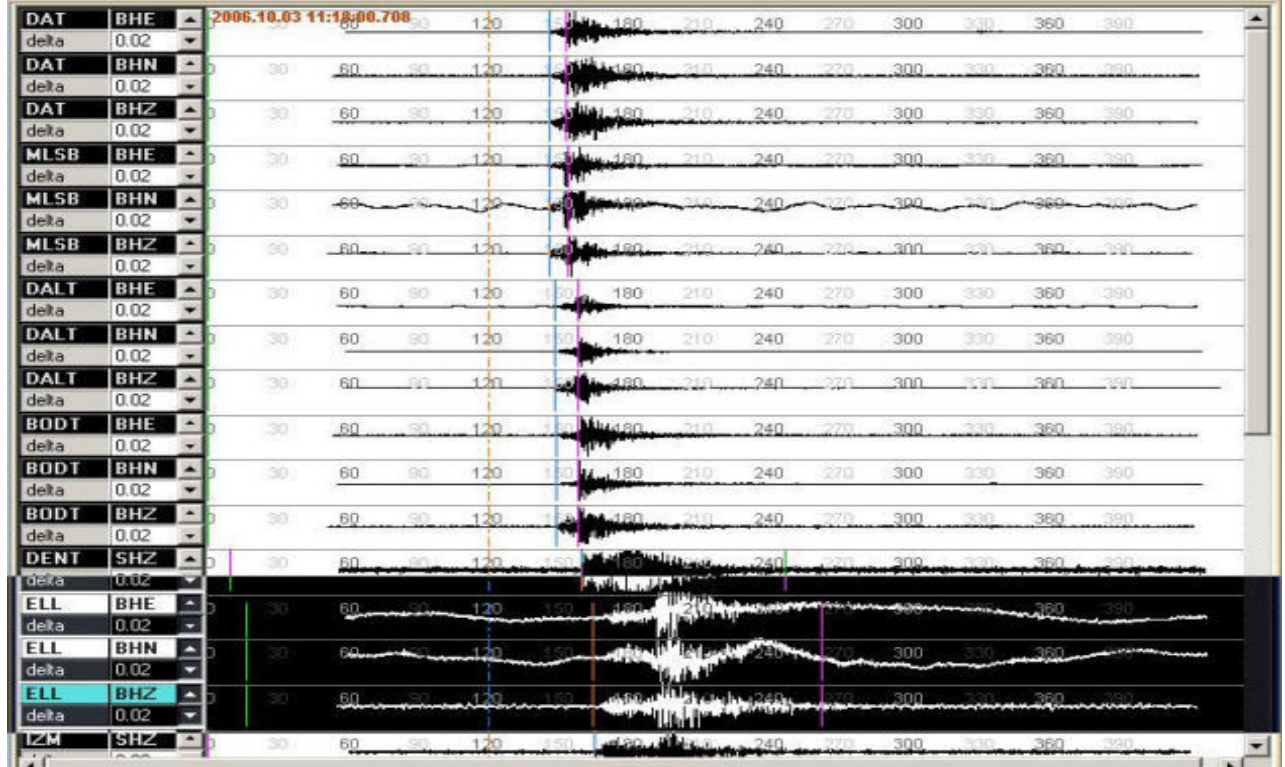
ELMALI DEPREM İSTASYONU KURULDUKTAN SONRA KAYDETTİĞİ

İLK DEPREM ve BAZI DEPREM ÖRNEKLERİ

03.10.2006 11:20(GMT) M=3.4 GÖKOVA KÖRFEZİ DEPREM



Reference Time (GMT): 2006.10.03 11:18:00



Reference Time (GMT): 2006.10.03 11:18:00

11.12.2006 21:27(GMT) M=6.1 KURİL ADALARI DEPREMİ

mb 6.1 2006/11/12 - 21:27:36 GMT Lat 48.30 Lon 154.28 Depth 10.0 km
 602 km SW Petropavlovsk-Kamchatskiy (pop 157,282), local time 09:27 2006-11-13
 612 km SW Naklovaya, petropavlovsk-kamch (pop 22,815), local time 09:27 2006-11-13
 295 km SW Severo-Kurilsk (pop 2,288), local time 09:27 2006-11-13

