



Boğaziçi Üniversitesi



Kandilli Rasathanesi & DAE

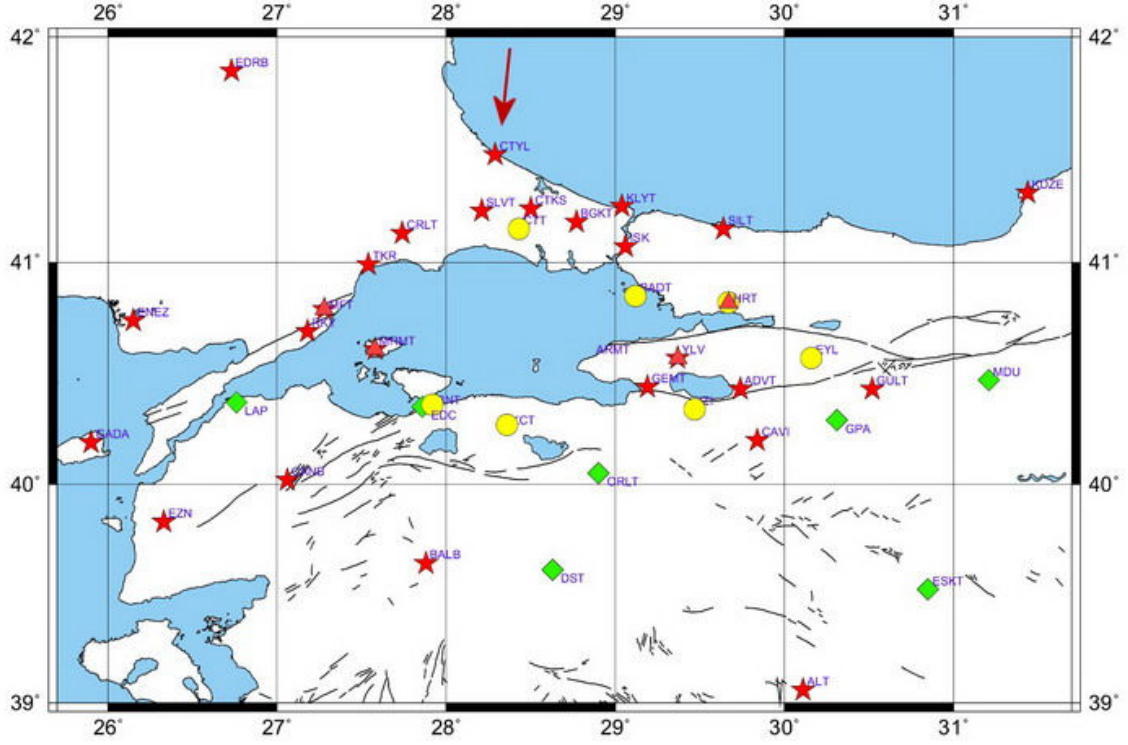
Ulusal Deprem İzleme Merkezi



**YALIKÖY-ÇATALCA UYDU İLETİŞİMLİ
GENİŞBANTLI DEPREM İSTASYONU
KURULUŞ RAPORU**

*29 Eylül 2007
Çatalca - İSTANBUL*

YALIKÖY-ÇATALCA DEPREM İSTASYONU



Yalıköy istasyonu İstanbul ili Çatalca İlçesine yaklaşık 52 km. uzaklıktaki Yalıköy sınırları içinde kurulmuştur.

Yol güzergahı: Çatalca'yı çıktıktan sonra İnceğiz-Kabakça-İhsaniye-Gümüşpınar (Saray istikametine doğru) Yalıköy-Karacabey yönünde yaklaşık 18 km. sonra Yalıköy tabelası görülür, sola dönülür ve yaklaşık 13 km. sonra Yalıköy'e girerken tekrar köy girişinden sola dönülür, İSKİ tesislerinin içinden çıkılarak istasyona gidilir.

Kuruluş Tarihi : 29 Eylül 2007
Uluslararası Kodu: **CTYL**
Koordinatları : 41° 28.556' K – 28° 17.384' E
Yükseklik: h= 77 m.

İstasyon alt yapı maliyeti Çatalca Kaymakamlığı tarafından karşılanmıştır ve KRDAE-UDİM ile Çatalca Kaymakamlığı arasında yapılan işbirliği kapsamında kurulmuştur. Deprem İstasyonu Çatalca Kaymakamlığı'nın maddi katkısı ile derin kuyu tipi betonarme olarak 3 katlı inşa edilmiştir. Sismometre 5 metre yer altına yerleştirilmiştir.

İstasyonun yapımı üç aşamada gerçekleştirilmiştir;

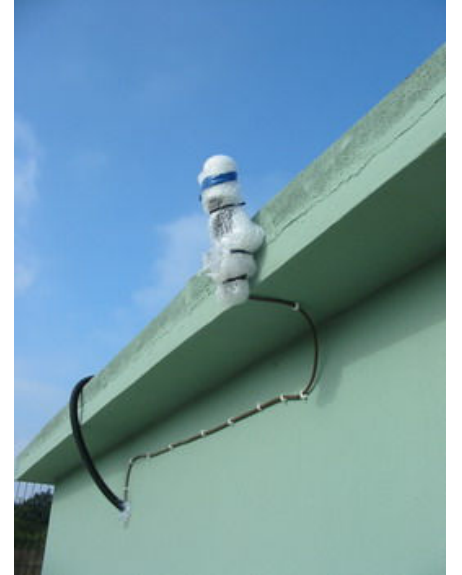
1. 13 Aralık 2006 tarihinde istasyonun yeri belirlenmiştir.
2. Haziran 2007 - Ağustos 2007 arasında kazı çalışması, alt yapı ve bina inşaatı, elektrik tesisatı vb. ilgili çalışmalar bitirilmiştir.
3. 29 Eylül 2007 tarihinde istasyon kurulum çalışması bitirilmiş olup, aktif hale getirilmiştir.



Alt Yapı Çalışmaları



İletişimi sağlamak amacı ile Uydu Anteni montajı yapılmıştır.



Zaman sinyali almak için GPS anteni çatıya monte edilmiştir.



Aküler ile sistemin çalışmasında gerekli olan ekipmanlar bina içersine monte edilerek bağlantıları yapılmıştır.



Sismometre yerleřtirildikten sonra ısı izolasyonu yapılmıřtır.



Sistem yıldırıma karřı topraklama yapılarak koruma altına alınmıřtır.

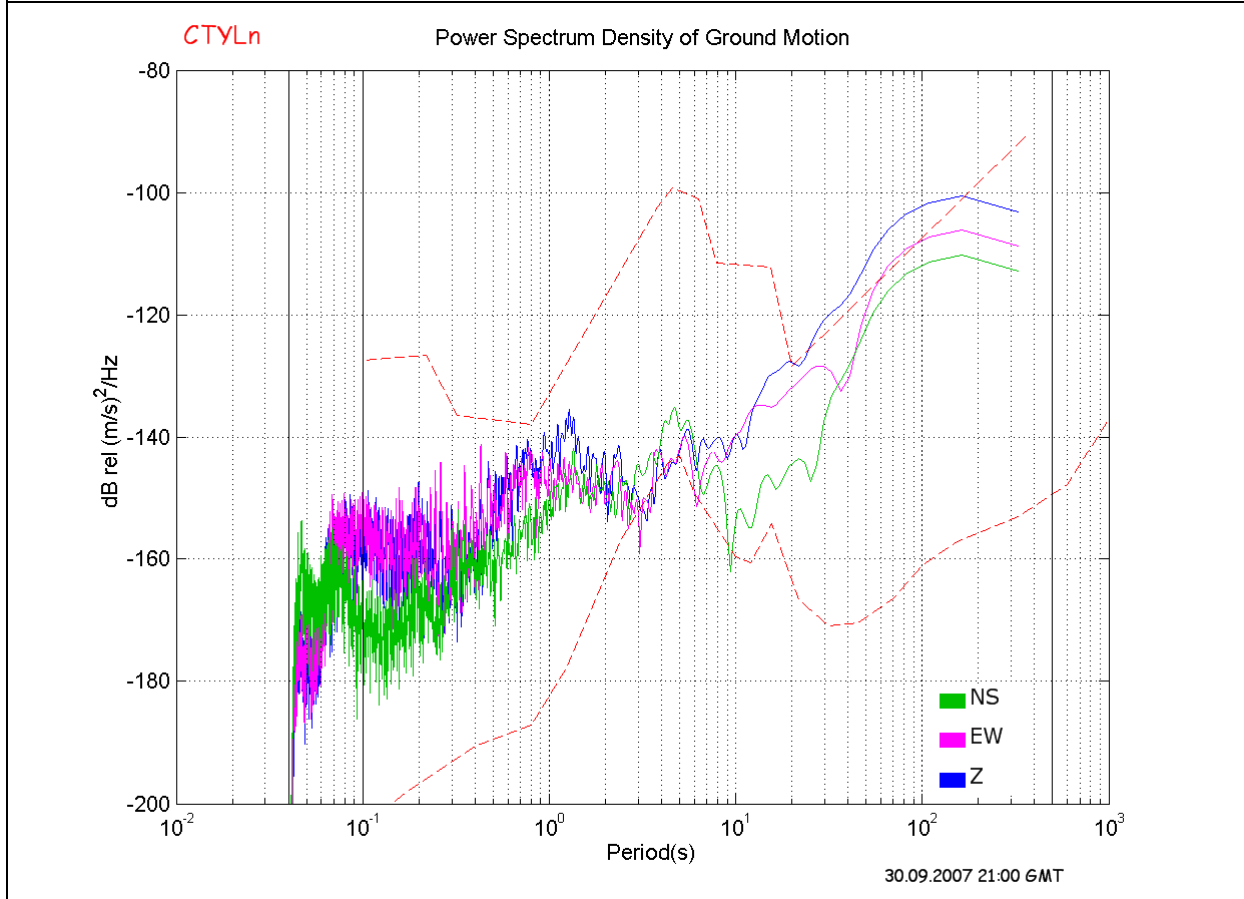
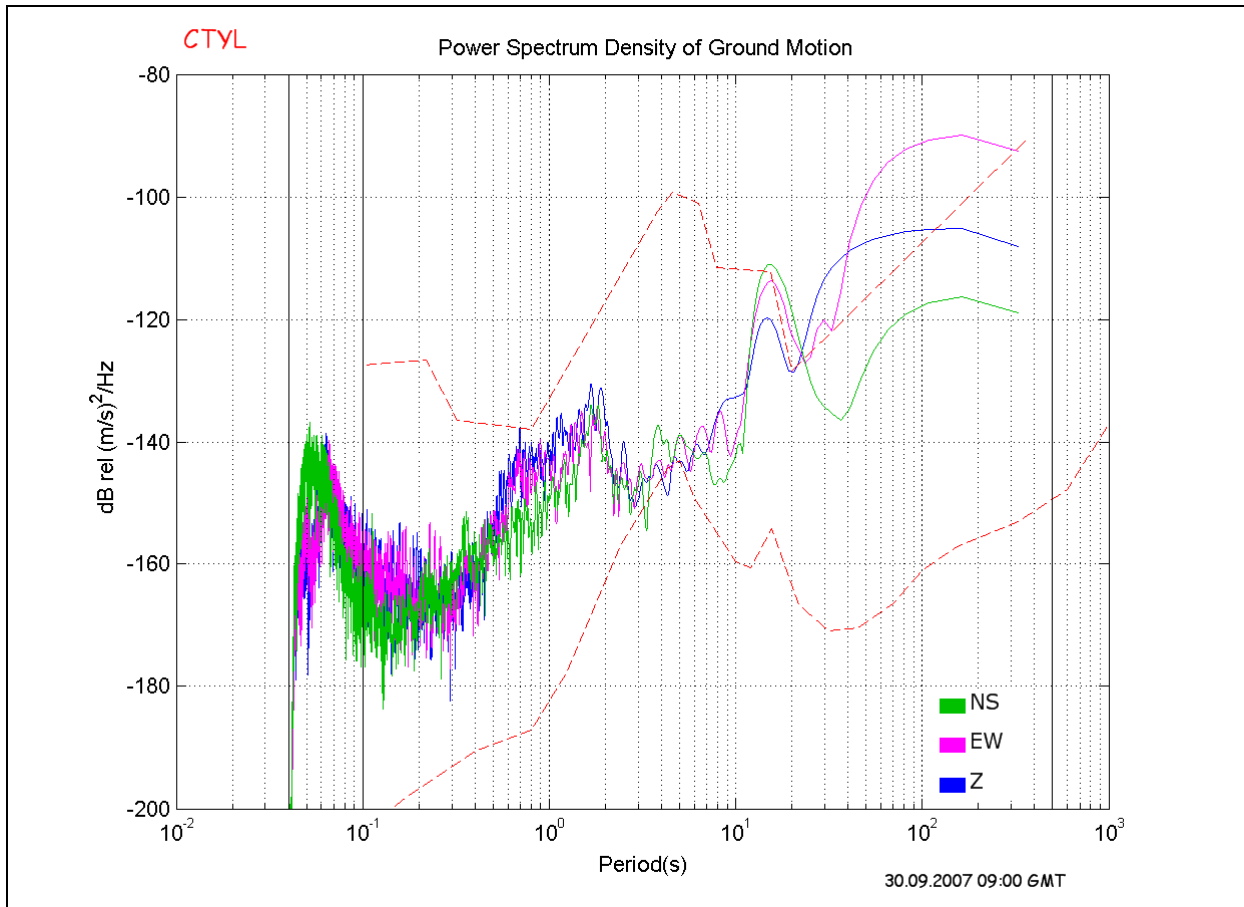


29 Eylül 2007 Cuma günü saat 14:00'den itibaren sismometre sinyali Türksat 1C uydusu ile Ulusal Deprem İzleme Merkezine taşınmaya başlanmıştır.

KULLANILAN EKİPMAN

1. 1 Adet Uydu Modem (HUGHES HN 7000S)
2. 1 Adet Şarj-Invertor-Koruma Ünitesi
3. 1 Adet Çanak Anten (DirecWAY)
4. 1 Adet CMG 3TD Genişbantlı Sismometre (Güralp marka, 360 Sec.)
5. 3 Adet 125 AmpH 12 V Akü
6. 1 Adet Lantronix (TCP/IP Dönüştürücü)

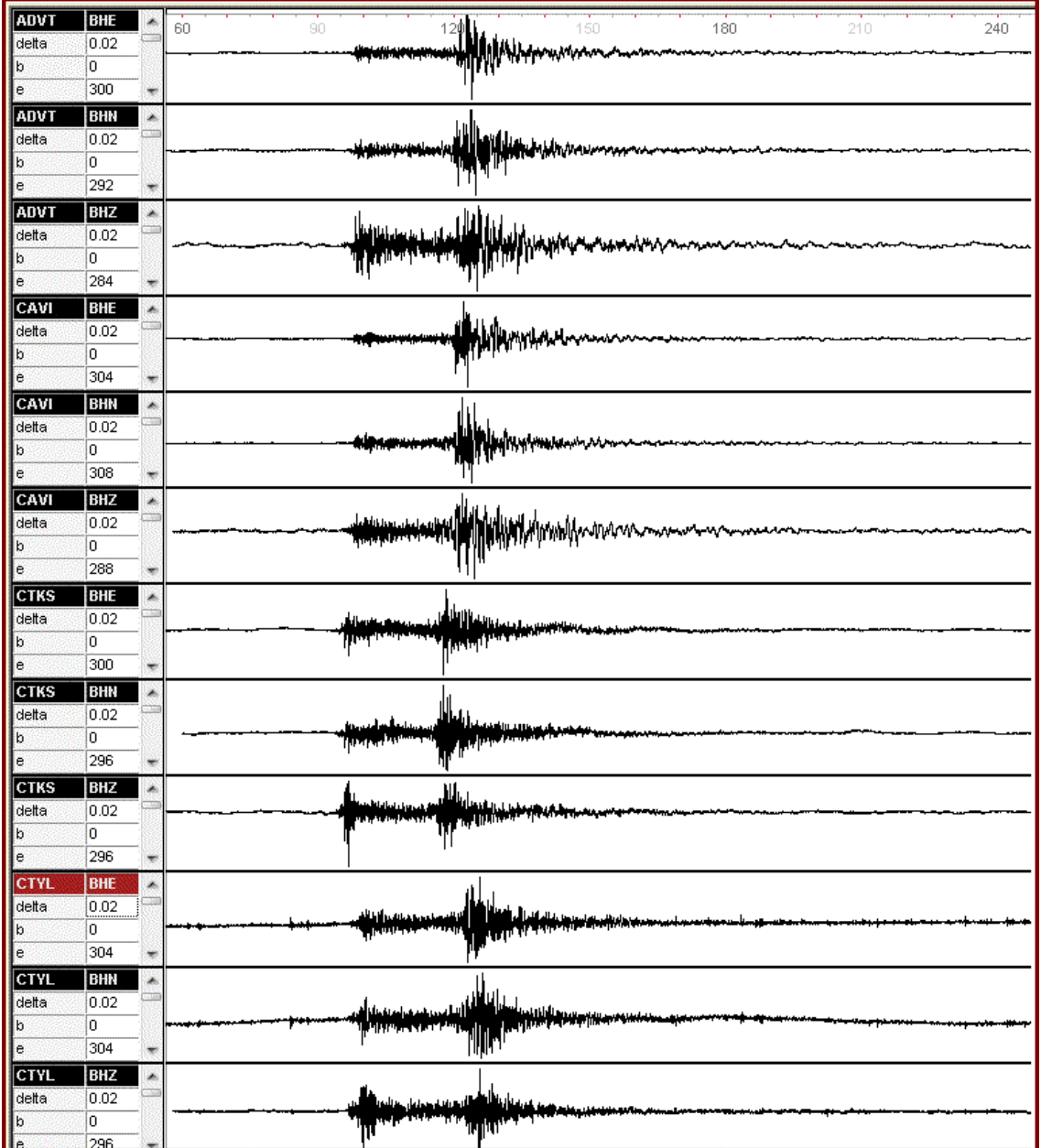
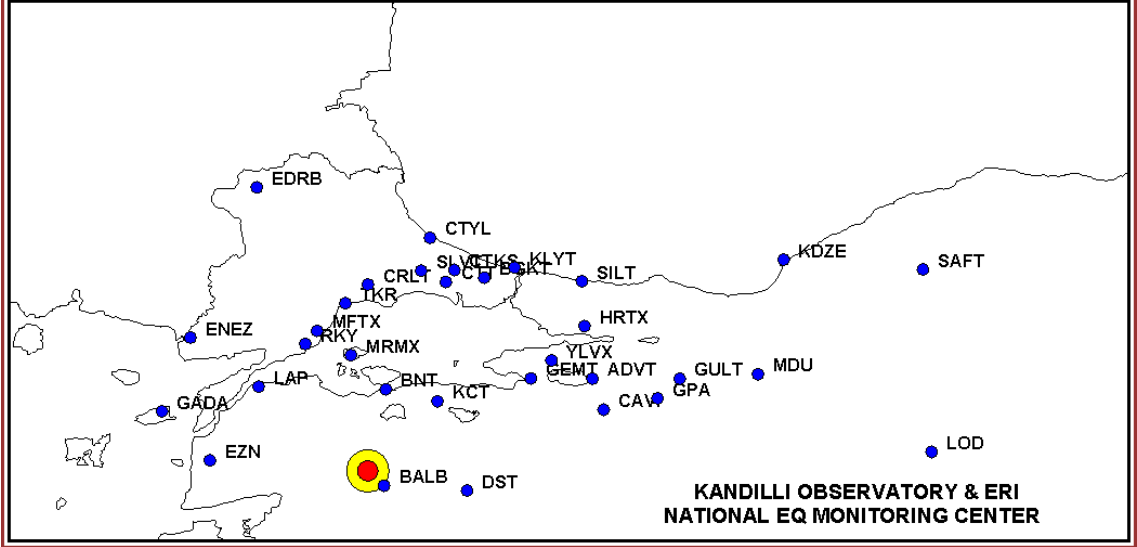
YALIKÖY İSTASYONU GÜRÜLTÜ SPEKTRUMU



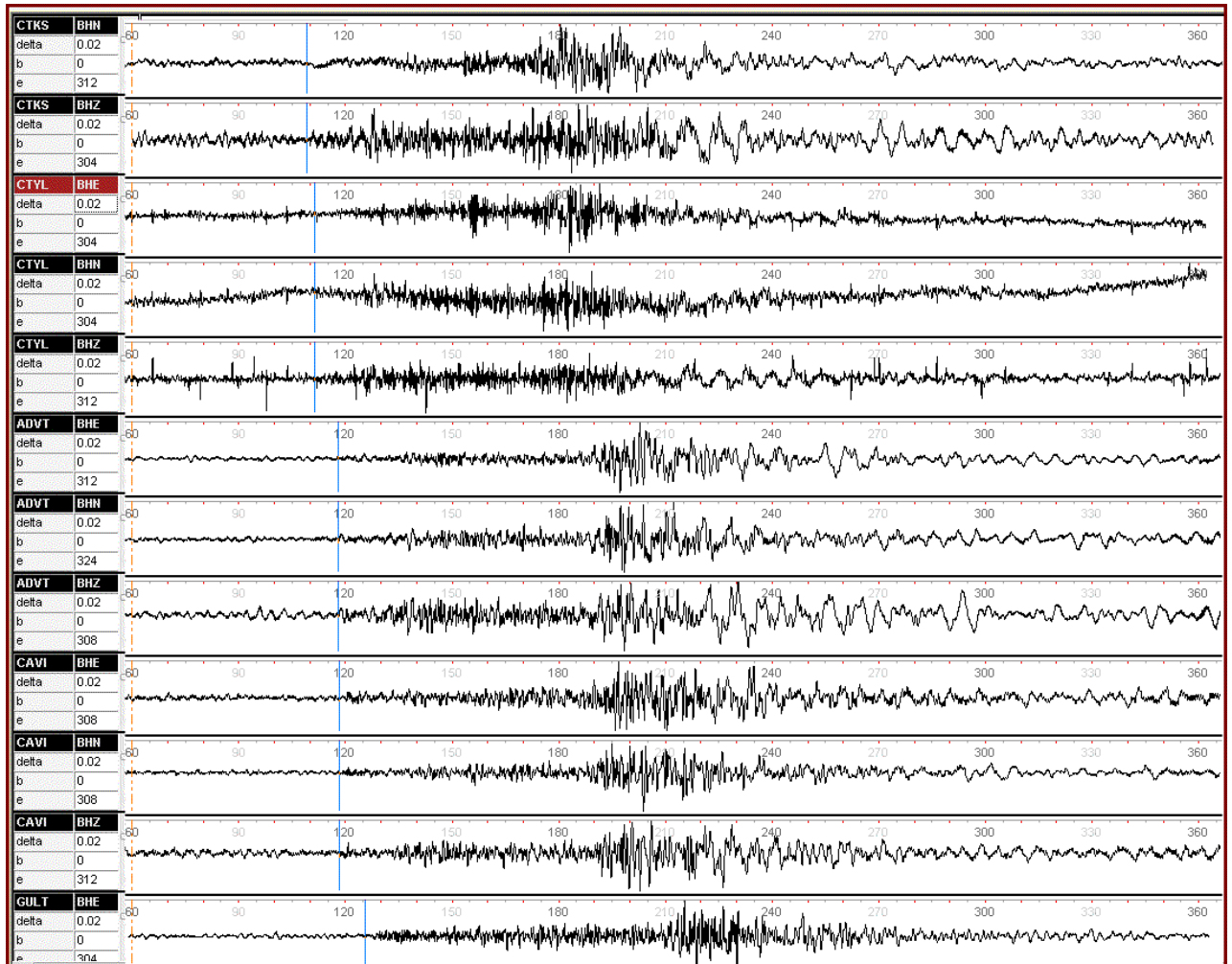
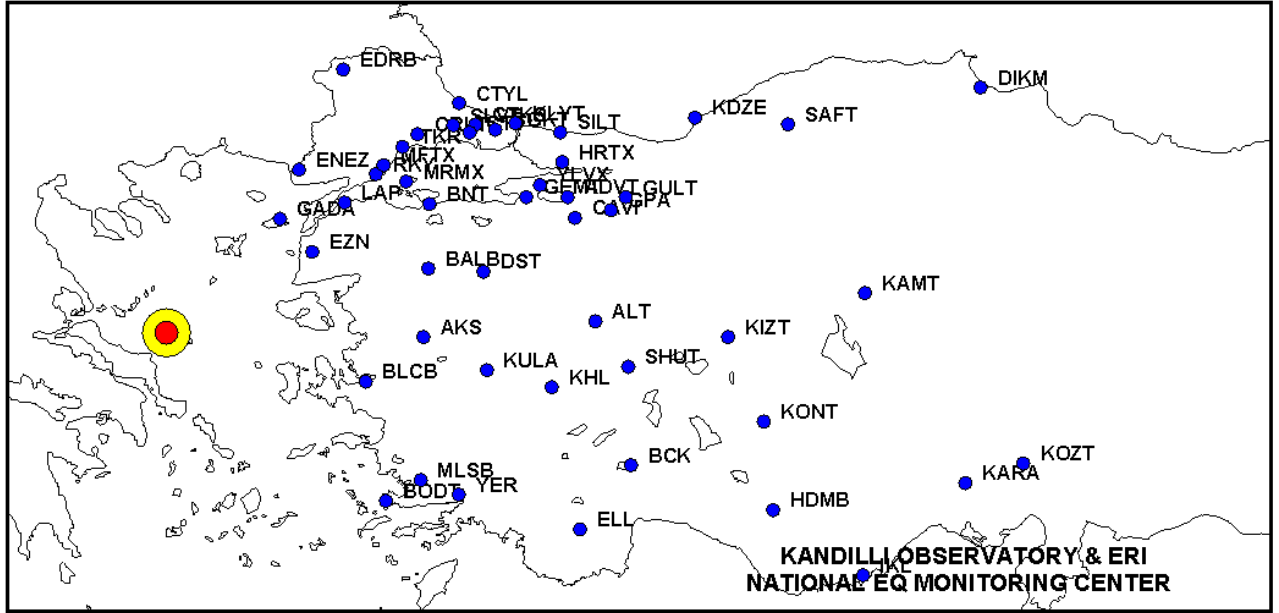
YALIKÖY DEPREM İSTASYONU KURULDUKTAN SONRA KAYDETTİĞİ İLK DEPREM

ve BAZI DEPREM ÖRNEKLERİ

29.09.2007 18:54 (GMT) M=3.6 ŞANLI-BALIKESİR DEPREMİ



30.09.2007 19:00 (GMT) M=4.2 EGE DENİZİ DEPREMİ



02.10.2007 18:00(GMT) Mb = 6.2 ALASKA PENINSULA

