



Boğaziçi Üniversitesi



Kandilli Rasathanesi & DAE

Ulusal Deprem İzleme Merkezi



**BORÇKA UYDU İLETİŞİMLİ
GENİŞBANTLI DEPREM İSTASYONU
KURULUŞ RAPORU**

*24 MAYIS 2006
BORÇKA / ARTVİN*

BORÇKA DEPREM İSTASYONU

KRDAE-UDİM'in kuzey ve dođu anadolu çevresi deprem etkinliđini daha iyi kontrol edebilmek amacı ile Borçka'da kurduđu kısa periyotlu deprem istasyonu, 24 Mayıs 2006 da uydu bađlantılı üç bileşen geniş bantlı deprem istasyonu haline getirilmiştir.

İstasyonun Yeri: Artvin Borçka ilçesine bađlı Güleşen köyü içindedir.

İstasyonun Uluslararası Kodu: **BCA**

Koordinatlar : 41° 26.70' K , 41° 37.34' D

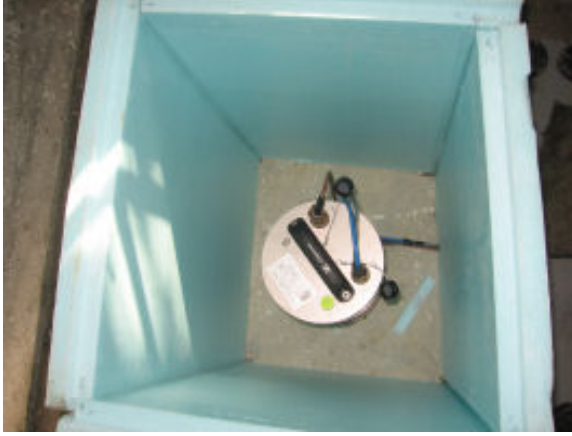
Yükseklik : 500m



Deprem istasyonu olarak kullanılan bina..



Kısa periyotlu istasyondan kaldırılan cihazlar.



Sismometre, yerleřtirildikten sonra ısı izolasyonu yapılarak, ısı deęiřimlerinden etkilenmemesi saęlanmıřtır.



İletiřimi saęlamak amacı ile Uydu Anteni montajı yapılmıřtır.



Sistem yıldırıma karşı topraklama yapılarak koruma altına alınmıştır.



Zaman sinyali almak için GPS anteni çatıya monte edilmiştir.



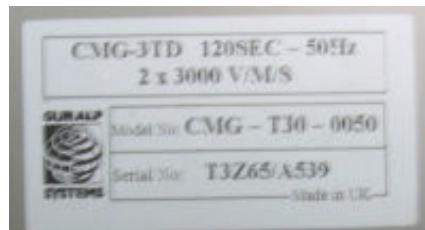
Aküler ile sistemin çalışmasında gerekli olan ekipmanlar bina içerisine monte edilerek bağlantıları yapılmıştır.



24 Mayıs 2006 Cuma günü saat 16:00'dan itibaren sismometre sinyali Türksat 1C uydusu ile Kandilli'ye Deprem İzleme ve Değerlendirme Merkezine taşınmaya başlanmıştır.

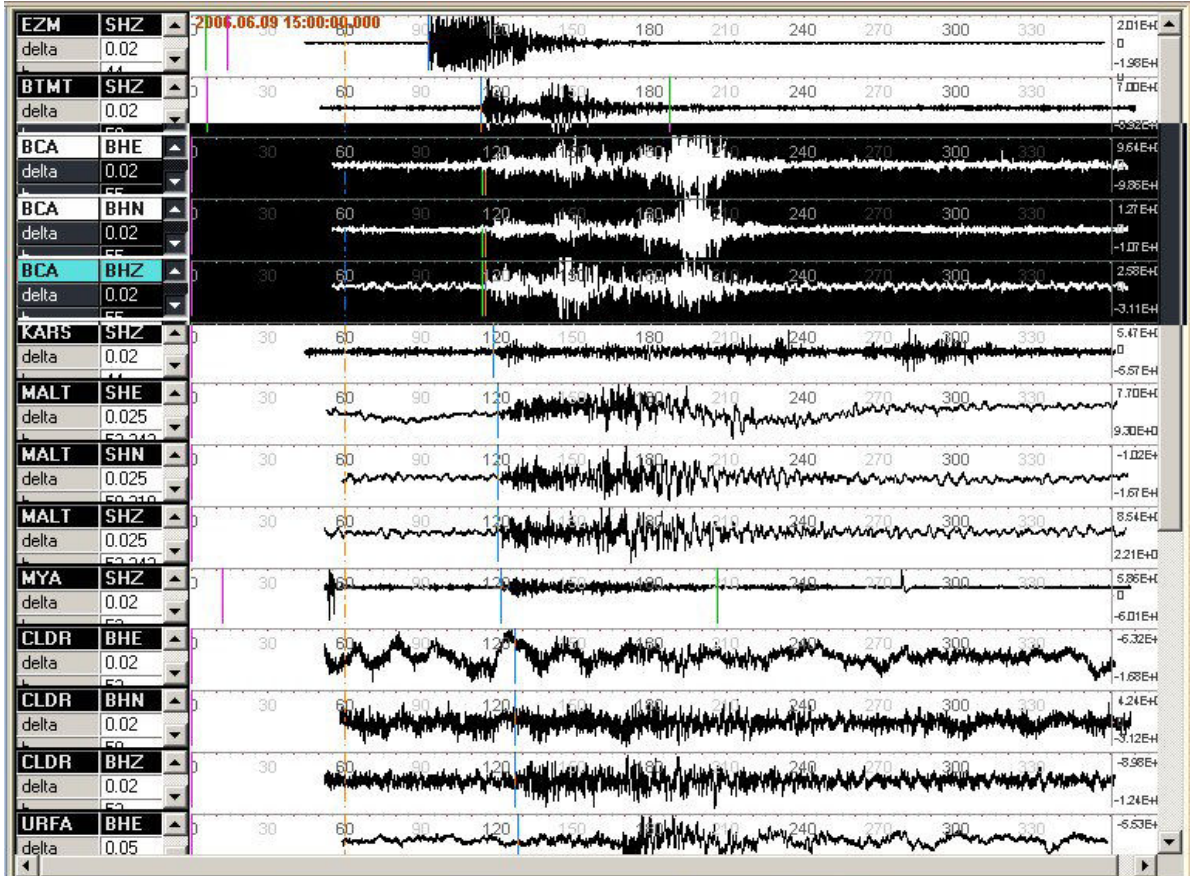
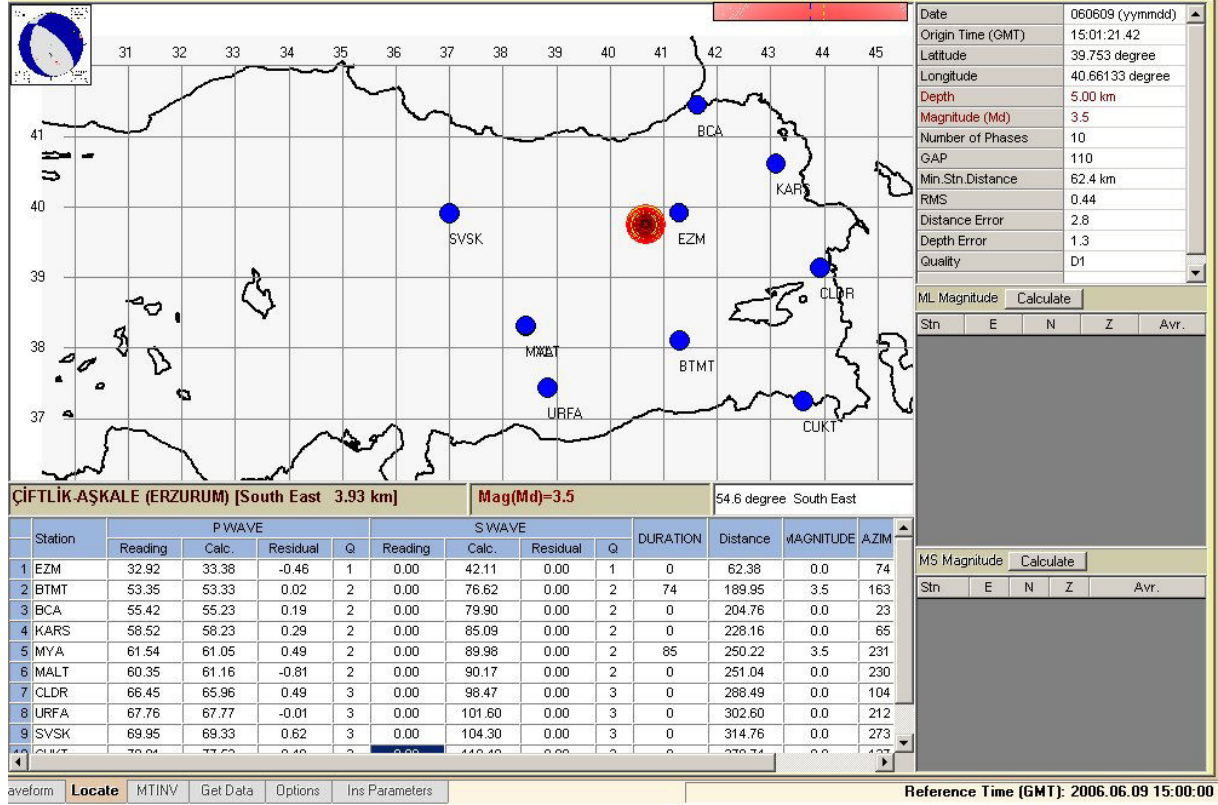
KULLANILAN EKİPMAN

1. 1 Adet Uydu Modem (DIRECWAY 6000)
2. 1 Adet Şarj-Invertor-Koruma Ünitesi (Tasarım ve yapım M.SUVARIKLI)
3. 1 Adet 120 cm.çapında Çanak Anten (DirecWAY)
4. 1 Adet CMG 3TD Genişbantlı sismometre (Güralp marka, 120 Sec.)
5. 3 Adet 125 AmpH 12 V akü
6. 1 Adet Lantronix TCP data iletim adaptörü



**BORÇKA DEPREM İSTASYONU KURULDUKTAN SONRA KAYDETTİĞİ
İLK DEPREM ve BAZI DEPREM ÖRNEKLERİ**

**09.06.2006 15:01(GMT) M=3.5 ÇİFTLİK-AŞKALE/ERZURUM
DEPREMİ**



11.12.2006 21:27(GMT) M=6.1 KURİL ADALARI DEPREMİ

